



# MEDITERRANEAN COLLEGE

Excellence In Education

Founded in 1977



Ανθρωπιστικές Επιστήμες

**THE  
SCHOOL OF  
PSYCHOLOGY.**

---

**THE  
SCHOOL OF  
EDUCATION.**





MEDITERRANEAN  
COLLEGE

Excellence In Education

Founded in 1977

## Περιεχόμενα

- 01 9+1 Λόγοι
- 02 Σχολή Ψυχολογίας
- 03 Σχολή Επιστημών Αγωγής
- 04 Εκπαιδευτικό Περιβάλλον
- 06 Πηγές & Εργαλεία Μάθησης
- 08 Εργαστήρια
- 10 Εκπαιδευτικές Δράσεις
- 12 Έρευνα & Πρακτική Άσκηση
- 14 Φοιτητική Μέριμνα
- 17 Η Ζωή στο Κολλέγιο
- 18 MC Employability Scheme
- 21 School of Psychology
- 33 School of Education
- 40 Εγγραφές & Φοίτηση  
Συχνές Ερωτήσεις (FAQ)

# 9+1

## Λόγοι για να σπουδάσεις Ανθρωπιστικές Επιστήμες στο **Mediterranean College!**



- 1. Η Νο1 Σχολή Ψυχολογίας στην Ελλάδα,** με τη μεγαλύτερη εμπειρία, σε επίπεδο ιδιωτικών Κολλεγίων, από το 1977.
- 2. Η Νο1 Σχολή Επιστημών της Αγωγής στην Ελλάδα,** σε συνεργασία με το University of Derby, TOP 20 πανεπιστήμιο στη Βρετανία σε παιδαγωγικές σπουδές (Guardian University Guide 2020).
- 3. Σύγχρονα & καινοτόμα προγράμματα σπουδών,** που πληρούν τις προϋποθέσεις ένταξης των αποφοίτων στις επαγγελματικές ενώσεις κάθε κλάδου: BPS (British Psychological Society), BACP (British Association for Counselling & Psychotherapy), ΕΕΣ (Ελληνική Εταιρεία Συμβουλευτικής).
- 4. Εποπτευόμενη πρακτική άσκηση,** σε ευρύ δίκτυο συνεργαζόμενων φορέων, ΜΚΟ, κέντρων ψυχοθεραπείας, εκπαιδευτηρίων και κλινικών, με στόχο την ανάπτυξη ισχυρού portfolio.
- 5. Παράλληλες εκπαιδευτικές δράσεις,** όπως εκπαιδευτικές επισκέψεις, θεματικά σεμινάρια & εργαστήρια, εθελοντικές πρωτοβουλίες, webinars, guest lectures, ημερίδες.
- 6. Προσανατολισμός στην Έρευνα,** με διοργάνωση ερευνητικών συνεδρίων και δημοσιεύσεις - ανακοινώσεις εργασιών φοιτητών σε έγκριτα συνέδρια και διεθνή επιστημονικά περιοδικά.
- 7. Σύγχρονες εκπαιδευτικές υποδομές,** που προάγουν τη μάθηση: εργαστήρια στατιστικής ανάλυσης, παιδαγωγικών, κλινικής διάγνωσης & αξιολόγησης, αίθουσες συμβουλευτικής & παρατήρησης.
- 8. Το ακαδημαϊκό προσωπικό απαρτίζουν** πιστοποιημένοι λέκτορες από το University of Derby, που συνδυάζουν ισχυρό ακαδημαϊκό υπόβαθρο με ενεργή επαγγελματική παρουσία.
- 9. Το Employability Scheme®,** το 1<sup>ο</sup> Ολοκληρωμένο Σχέδιο Απασχολσιμότητας στην Ελλάδα, πλαισιώνει την εκπαιδευτική διαδικασία, εφαρμόζοντας καινοτόμες δράσεις ανάπτυξης επαγγελματικών δεξιοτήτων και δικτύωσης.
- 10. Το ευρύ δίκτυο 85+ συνεργαζόμενων δομών,** προσφέρει πολλαπλές ευκαιρίες πρακτικής άσκησης και επιτρέπει την άμεση σύνδεση της εκπαίδευσης με την επαγγελματική πρακτική.





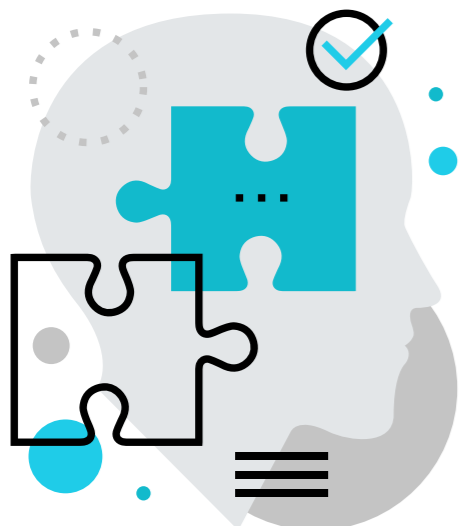
## School of Psychology Σχολή Ψυχολογίας



Με 40+ χρόνια εμπειρίας, η Σχολή Ψυχολογίας του Mediterranean College προσφέρει καινοτόμα προγράμματα Bachelor και Master, που καλύπτουν βασικούς τομείς της Εφαρμοσμένης Ψυχολογίας, της Συμβουλευτικής και της Ψυχοθεραπείας, σε συνεργασία με το διακεκριμένο βρετανικό πανεπιστήμιο University of Derby.

Τα προγράμματα της Σχολής είναι αναγνωρισμένα, ενώ ταυτόχρονα πληρούν τις προϋποθέσεις εγγραφής στους επαγγελματικούς συλλόγους της Βρετανίας (BPS, BACP, BABCP) και οδηγούν σε επαγγελματική κατοχύρωση των αποφοίτων μας στην Ελλάδα και διεθνώς. Η επιτυχία της Σχολής βασίζεται στην παροχή εφαρμοσμένων προγραμμάτων σπουδών, που -με άξονες τη βιωματική εκπαίδευση, την έρευνα, τα εργαστηριακά μαθήματα και την πρακτική άσκηση- αναπτύσσουν υψηλού επιπέδου ακαδημαϊκές και επαγγελματικές δεξιότητες στους φοιτητές.

Παράλληλα, ο Τομέας Κοινωνικών, Ανθρωπιστικών & Επιστημών Υγείας του Κέντρου Δια Βίου Μάθησης Mediterranean Professional Studies, προσφέρει σύγχρονες πιστοποιήσεις στη Συμβουλευτική και την Ψυχοθεραπεία από ευρωπαϊκούς φορείς πιστοποίησης, που καλύπτουν τις αυξημένες ανάγκες επαγγελματικής εξειδίκευσης φοιτητών, πτυχιούχων και επαγγελματιών.



“ Τα προγράμματα Ψυχολογίας του University of Derby κατατάχτηκαν στην 1<sup>η</sup> θέση στη Βρετανία στην ικανοποίηση φοιτητών.”  
(Guardian University Guide 2021).



## School of Education Σχολή Επιστημών Αγωγής



Η Σχολή Επιστημών της Αγωγής του Mediterranean College παρέχει ακαδημαϊκά προγράμματα σε επιλεγμένες ειδικότητες της Προσχολικής Αγωγής, της Ειδικής Αγωγής, της Εκπαιδευτικής Διοίκησης και της Διδασκαλίας της Αγγλικής Γλώσσας, σε συνεργασία με το University of Derby, το 1<sup>ο</sup> σε κατάταξη Βρετανικό Πανεπιστήμιο στην Ελλάδα και TOP20 στην Βρετανία σε παιδαγωγικές σπουδές (Guardian University Guide, 2020).

Η Σχολή διακρίνεται για τα διαρκώς ανανεούμενα προγράμματά της, που περιλαμβάνουν καινοτόμα μαθήματα, σύγχρονες παιδαγωγικές προσεγγίσεις και αποτελέσματα τελευταίας επιστημονικής έρευνας. Από τα σημαντικότερα πλεονεκτήματα είναι το ακαδημαϊκό και επαγγελματικό προφίλ των διδασκόντων, το δομημένο πλαίσιο πρακτικής άσκησης των φοιτητών και το πλήθος παράλληλων εκπαιδευτικών δράσεων που διοργανώνει. Όλα αυτά συνθέτουν μια πλήρη εκπαιδευτική εμπειρία και αναπτύσσουν στο μέγιστο τις επαγγελματικές προοπτικές των αποφοίτων μας.



“ Building upon our long-standing reputation for excellence in the field of education, we ensure that our graduates are prepared to embrace the demands of the 21<sup>st</sup> century workforce and to transform the lives of others through education.”

Sarah Charles  
Head of the Institute of Education,  
University of Derby



**TOP10**  
in Graduate Employability  
HESA 2017

**96.3%**  
of graduates moved into  
employment within 6 months

**TOP20**  
UK University for  
Teaching Quality  
Times University Guide 2019

**TOP100**  
Institutions in Europe  
Teaching Excellence  
Times Higher Education Europe  
Teaching Rankings 2018

**TOP250**  
World Best Young  
Universities  
Times Higher Education  
World Best Young Universities 2018





## Εκπαιδευτικό Περιβάλλον

Στο Mediterranean College επενδύουμε στις υποδομές, ώστε οι φοιτητές μας να βρίσκουν όλα τα εργαλεία και να αναπτύξουν όλα τα ερεθίσματα για να εξελίξουν στο μέγιστο τις δεξιότητές τους.



### Campuses

Οι σύγχρονες εγκαταστάσεις του Κολλεγίου σε Αθήνα και Θεσσαλονίκη έχουν σχεδιαστεί με τα υψηλότερα standards, για να υποστηρίξουν την ολοκληρωμένη μαθησιακή εμπειρία και κοινωνικοποίηση των φοιτητών. Βρίσκονται σε κεντρικά σημεία των πόλεων, εύκολα προσβάσιμα με όλα τα διαθέσιμα μέσα μεταφοράς. Η επιλογή εγκαταστάσεων σε κομβικά σημεία προσδίδει επιπλέον πλεονεκτήματα, καθώς οι φοιτητές έχουν εύκολη πρόσβαση σε πανεπιστημιακές και δημόσιες βιβλιοθήκες, σε κεντρικά βιβλιοπωλεία και σε άλλους χώρους επιστημονικού και πολιτιστικού ενδιαφέροντος.

### Αίθουσες Διαλέξεων & Πολλαπλών Χρήσεων

Το Mediterranean College διαθέτει ειδικά διαμορφωμένους χώρους για την πραγματοποίηση συνεδρίων, ομιλιών και ανοιχτών εκδηλώσεων. Οι αίθουσες διαλέξεων και πολλαπλών χρήσεων, χωρητικότητας έως 150 θέσεων, είναι εξοπλισμένες με σύγχρονα οπτικοακουστικά συστήματα τελευταίας τεχνολογίας και επιτρέπουν τη διεξαγωγή πλήθους εκπαιδευτικών και επιστημονικών δράσεων.



### Αίθουσες Διδασκαλίας & Σεμιναρίων

Οι αίθουσες διδασκαλίας και σεμιναρίων, χωρητικότητας έως 50 θέσεων, έχουν διαμορφωθεί έτσι ώστε να επιτρέπουν στους φοιτητές να παρακολουθούν ευχάριστα τα μαθήματά τους και να ενισχύουν τη δημιουργικότητά τους. Η κάθε αίθουσα είναι εξοπλισμένη με άνετα καθίσματα και θρανία σε διαφορετική διάταξη, ώστε να προσαρμόζεται καλύτερα στις διδακτικές απαιτήσεις του μαθήματος που φιλοξενεί: σχολική διάταξη, διάταξη Π, κ.λπ. Όλες οι αίθουσες διαθέτουν φυσικό φωτισμό και εξαερισμό, κλιματισμό, σύγχρονα προβολικά και ηχητικά συστήματα και γρήγορη σύνδεση στο internet.



### Χώροι Μελέτης, Συνεργατικής Μάθησης & Αναψυχής

Στα campuses του Mediterranean College υπάρχουν ειδικά διαμορφωμένοι χώροι που προάγουν τη μελέτη, τη συνεργατική μάθηση, τη δημιουργική απασχόληση και την κοινωνικοποίηση. Εκεί οι φοιτητές εργάζονται σε ομάδες, μελετούν και πραγματοποιούν συναντήσεις με τους καθηγητές και τους συμβούλους τους και χρησιμοποιούν το κέντρο υπολογιστών ανοιχτής πρόσβασης για την εκπόνηση εργασιών.

Στους χώρους αναψυχής υπάρχουν άνετα καθίσματα και καναπέδες, επιτραπέζια παιχνίδια, εφημερίδες και περιοδικά, συστήματα προβολών, αυτόματοι πωλητές, ακόμα και πινακ-πογγ! Εδώ, οι φοιτητές αξιοποιούν τον διαθέσιμο χρόνο τους μεταξύ μαθημάτων, ενώ στον ίδιο χώρο συντονίζονται οι δραστηριότητες του Students' Union του Κολλεγίου.

### Computer Centre & Wi-fi

Το Κέντρο Υπολογιστών διαθέτει συνολικά 160 θέσεις εργασίας και είναι ανοικτό για όλους τους φοιτητές, για τη διεξαγωγή έρευνας, την εκπόνηση εργασιών και την πρακτική άσκηση σε εφαρμογές. Σε όλους τους υπολογιστές είναι εγκατεστημένα προγράμματα της Microsoft και της Adobe, καθώς και το πακέτο ποσοτικής ανάλυσης SPSS, ενώ εξειδικευμένα λογισμικά είναι διαθέσιμα σε συγκεκριμένα Εργαστήρια. Προσφέρεται, επίσης, υπηρεσία εκτύπωσης και φωτοτύπωσης με κάρτα και ασύρματη σύνδεση στο internet στα περισσότερα σημεία των εγκαταστάσεων. Κάθε φοιτητής είναι ευπρόσδεκτος να κάνει χρήση της δικής του ηλεκτρονικής συσκευής, laptop ή tablet, κατά τη διάρκεια του μαθήματος ή να εργαστεί μέσα στο campus.







"The only thing that you **absolutely** need to know,  
is the **location** of the **Library**."  
Albert Einstein

## Πηγές & Εργαλεία Μάθησης

Οι ψηφιακές υπηρεσίες του Mediterranean College ενισχύουν τις κλασικές μαθησιακές υποδομές και δίνουν απόλυτη ευελιξία στους φοιτητές να μελετούν στον δικό τους τόπο και χρόνο, βελτιστοποιώντας το εκπαιδευτικό αποτέλεσμα!

### Βιβλιοθήκες

Στο Mediterranean College λειτουργούν δύο πλήρεις δανειστικές βιβλιοθήκες με σύγχρονες και κλασικές πηγές πληροφόρησης, για όλα τα επιστημονικά πεδία σπουδών του Κολλεγίου.

#### Πηγές:

- + Συλλογή >17.000 ελληνόφωνων & αγγλόφωνων βιβλίων και e-books.
- + Τμήμα Ακαδημαϊκών Άρθρων και Περιοδικών.
- + Υλικό Αναφοράς (Reference Material), με καταλόγους, λεξικά, αναφορές, κ.λπ.
- + Αρχείο Διπλωματικών Εργασιών, με επιλεγμένες πτυχιακές εργασίες αποφοίτων.

#### Στις βιβλιοθήκες ο φοιτητής μπορεί να:

- + Δανειστεί βιβλία
- + Αναζητήσει πηγές
- + Μελετήσει στο αναγνωστήριο
- + Χρησιμοποιήσει το Κέντρο Υπολογιστών
- + Εκτυπώσει & φωτοτυπήσει



### Ηλεκτρονική Βιβλιοθήκη

Παράλληλα με την κλασική βιβλιοθήκη, οι φοιτητές έχουν πρόσβαση στην ηλεκτρονική βιβλιοθήκη του University of Derby, η οποία διαθέτει χιλιάδες e-books και ακαδημαϊκά άρθρα, αλλά και άλλες σύγχρονες πηγές πληροφόρησης, όπως βάσεις δεδομένων, εφημερίδες, εταιρικές εκθέσεις, μελέτες, κ.α. Επιπλέον, παρέχει υποστήριξη για την ανάπτυξη ακαδημαϊκών δεξιοτήτων, όπως ακαδημαϊκή γραφή, αριθμητικές δεξιότητες και αναζήτηση πηγών, σε μορφή εγχειριδίων, βίντεο και webinars.



## Ψηφιακές Πλατφόρμες Μάθησης

Η ψηφιακή πλατφόρμα του Κολλεγίου "MC-Class" είναι βασισμένη στο σύστημα διαχείρισης μάθησης "moodle" και έρχεται να συμπληρώσει τη φυσική παρακολούθηση στην τάξη. Στην ολοκληρωμένη ψηφιακή πλατφόρμα ο φοιτητής:

- + Βρίσκει πλούσιο εκπαιδευτικό υλικό για κάθε μάθημα
- + Έχει πρόσβαση σε εργαλεία ομαδικής, online συνεργασίας/ διδασκαλίας
- + Υποβάλλει εργασίες & συμμετέχει σε τεστ αξιολόγησης
- + Λαμβάνει ανατροφοδότηση (feedback) για την ακαδημαϊκή του πορεία
- + Βλέπει έγγραφα & ανακοινώσεις που τον αφορούν
- + Συμπληρώνει ερωτηματολόγια αξιολόγησης

Οι φοιτητές έχουν πρόσβαση στην ψηφιακή εκπαιδευτική πλατφόρμα του University of Derby, όπου βρίσκουν επιπλέον υλικό και πηγές, δωρεάν λογισμικά και παρακολουθούν ανοιχτά, online σεμινάρια και ομιλίες που διοργανώνει το πανεπιστήμιο.

### Microsoft 365

Χρησιμοποιώντας τον ατομικό τους κολλεγιακό λογαριασμό email και με έναν Microsoft κωδικό, οι φοιτητές έχουν πρόσβαση στη σουίτα Microsoft 365, με απεριόριστο χώρο αποθήκευσης δεδομένων, δυνατότητα απόκτησης δωρεάν λογισμικών και χρήσιμων εργαλείων online συνεργασίας.





## Εργαστήρια

Οι φοιτητές αναπτύσσουν επαγγελματικές δεξιότητες και εφαρμόζουν τη θεωρία στην πράξη, μέσα από εξειδικευμένα θεματικά εργαστήρια και τη χρήση σύγχρονων εργαλείων κατανόησης της ανθρώπινης συμπεριφοράς, κλινικής διάγνωσης και αξιολόγησης.



### Εργαστήριο Κλινικής Διάγνωσης & Αξιολόγησης

Οι φοιτητές της Σχολής Ψυχολογίας γνωρίζουν τα πιο σύγχρονα σταθμισμένα εργαλεία παρατήρησης, πρόβλεψης και κατανόησης της ανθρώπινης συμπεριφοράς, της προσωπικότητας και των ικανοτήτων ατόμων και ομάδων, όπως το προβολικό τεστ TAT και το τεστ προσωπικότητας MMPI-2.

Στους φοιτητές δίνεται πρόσβαση σε βάση με ερωτηματολόγια, που μπορούν να χρησιμοποιηθούν για την εκπόνηση της διπλωματικής εργασίας ή την πρακτική άσκηση. Το Εργαστήριο διαθέτει επίσης εκπαιδευτικά DVDs θεραπευτικών συνεδριών.

Για την κάλυψη των αναγκών της Σχολής Επιστημών της Αγωγής, το Εργαστήριο διαθέτει εξειδικευμένα τεστ κλινικής διάγνωσης και αξιολόγησης, όπως το τεστ ΑΘΗΝΑ (διάγνωση μαθησιακών δυσκολιών), το τεστ ΤΑΦΑ (διάγνωση αναγνωστικής ικανότητας) και το Fairytale Test (προβολικό τεστ προσωπικότητας για παιδιά).

### Χώροι Συμβουλευτικής & Παρατήρησης

Η ακαδημαϊκή εμπειρία των φοιτητών Ανθρωπιστικών Επιστημών ενισχύεται με τους σύγχρονους χώρους συμβουλευτικής με μονόδρομο καθρέφτη και δυνατότητα παρατήρησης και εγγραφής μέσω video, όπου οι φοιτητές εκπονούν έρευνες, πειραματικές μετρήσεις ή διεξάγουν παιχνίδια ρόλων και προσομιώσεις συνεδριών. Οι χώροι χρησιμοποιούνται επίσης για ατομική και ομαδική συμβουλευτική ενηλίκων.



### Εργαστήριο Προσχολικής Αγωγής & Δημιουργίας

Το πρόγραμμα Προσχολικής Αγωγής του Mediterranean College συνδυάζει υψηλές ακαδημαϊκές γνώσεις με πρακτικές δεξιότητες, ώστε να προετοιμάζει τους φοιτητές για την επαγγελματική τους πορεία στον χώρο. Ακολουθώντας τα διεθνή εκπαιδευτικά πρότυπα, σχεδιάστηκε το Εργαστήριο Προσχολικής Αγωγής & Δημιουργίας, ένας χώρος όπου οι φοιτητές παρακολουθούν εργαστηριακά μαθήματα Μουσικής, Μουσικοκινητικής, Δραματοποίησης, Θεατρικού Παιχνιδιού και Κουκλοθέατρου, δημιουργούν το δικό τους παιδαγωγικό υλικό και εξασκούνται στις συνθήκες της προσχολικής τάξης.

Το Εργαστήριο είναι χωρισμένο σε επιμέρους χώρους, στις ονομαζόμενες “γωνιές” ή κέντρα δραστηριοτήτων. Κάθε γωνιά είναι εξοπλισμένη με κατάλληλο υλικό και επιτελεί συγκεκριμένη λειτουργία, προσομοιώνοντας τους χώρους του Νηπιαγωγείου. Πιο συγκεκριμένα, υπάρχουν διακριτά κέντρα δραστηριοτήτων Γραμματισμού & Λογοτεχνίας, Φυσικών Επιστημών, Κουκλοθέατρου & Θεατρικού Παιχνιδιού, Εικαστικών & Κατασκευών, Ενθάρρυνσης της Δημιουργικότητας.







## Εκπαιδευτικές Δράσεις

Οι Σχολές Ψυχολογίας και Επιστημών της Αγωγής του Mediterranean College προσφέρουν ένα ολοκληρωμένο πρόγραμμα παράλληλων εκπαιδευτικών δράσεων. Οι φοιτητές διευρύνουν τις γνώσεις τους ουσιαστικά και χτίζουν ένα ισχυρό χαρτοφυλάκιο προσωπικής και επαγγελματικής ανάπτυξης.

### Συνέδρια, Ημερίδες, Ανοιχτές Ομιλίες

Το Mediterranean College διαθέτει μακρά παράδοση στη διοργάνωση υψηλού επιπέδου διαθεματικών και διεπιστημονικών συνεδρίων, ημερίδων και ομιλιών ανοιχτής πρόσβασης στο ευρύτερο κοινό, πάνω σε επίκαιρα ζητήματα της Εκπαίδευσης, της Ψυχολογίας, της Συμβουλευτικής και της Κοινωνίας. Διακεκριμένοι ομιλητές, καταξιωμένοι επαγγελματίες και ερευνητές, μοιράζονται την εμπειρία τους και παραθέτουν αποτελέσματα πρωτότυπης επιστημονικής έρευνας.



### Σεμινάρια, Εργαστήρια & Webinars

Σε συνεργασία με κορυφαίους επιστήμονες, εταιρείες, φορείς και επαγγελματίες της αγοράς, οι Σχολές Ψυχολογίας και Επιστημών της Αγωγής διοργανώνουν εξειδικευμένα εργαστηριακά και βιωματικά σεμινάρια, που συμπληρώνουν τα προγράμματα σπουδών και ενισχύουν τις επαγγελματικές δεξιότητες των φοιτητών.



### Εκπαιδευτικές Επισκέψεις

Βασική πτυχή της εκπαιδευτικής διαδικασίας αποτελούν οι εκπαιδευτικές επισκέψεις σε σχολικές και προσχολικές δομές, κλινικές, μουσεία, θέατρα και ΜΚΟ. Οι επισκέψεις είναι προσεκτικά σχεδιασμένες, ώστε να συνδέονται με διδασκόμενα μαθήματα και να οδηγούν σε συγκεκριμένα μαθησιακά αποτελέσματα.

### Επισκέπτες Καθηγητές

Η πρόσκληση επισκεπτών καθηγητών στην τάξη αποτελεί θεσμό του Mediterranean College, με στόχο οι φοιτητές να αντιληφθούν την πρακτική εφαρμογή της θεωρίας, να έρθουν σε επαφή με τις επαγγελματικές εξελίξεις και πρακτικές στον κλάδο τους και να χτίσουν το δικό τους δίκτυο επαφών.

### Εθελοντισμός

Οι φοιτητές Ψυχολογίας και Παιδαγωγικών λαμβάνουν μέρος στις οργανωμένες εθελοντικές δράσεις που διοργανώνει ή συμμετέχει το Mediterranean College. Μέσα από τον εθελοντισμό, οι φοιτητές διευρύνουν τις επαγγελματικές τους δεξιότητες, αναπτύσσουν την προσωπικότητα και την αυτογνωσία τους! Κάθε χρόνο διοργανώνονται φιλανθρωπικά Χριστουγεννιάτικα και Πασχαλινά Bazaars, με πρωτότυπες κατασκευές των φοιτητών Προσχολικής Αγωγής, ενώ πολλοί προσφέρουν υπηρεσίες εθελοντικά σε κοινωνικά σωματεία, συλλόγους και οργανώσεις.

## Student Excellence Conference



Το Ετήσιο Διεπιστημονικό Φοιτητικό Συνέδριο του Mediterranean College αποτελεί μία σπουδαία επιστημονική συνάντηση της φοιτητικής κοινότητας. Διοργανώνεται στα πρότυπα διεθνών ακαδημαϊκών συνεδρίων, με τη συμμετοχή φοιτητών και πρόσφατων αποφοίτων του Mediterranean College, καθώς και άλλων Κολλεγίων και Πανεπιστημίων. Οι φοιτητές παρουσιάζουν επιστημονικές εργασίες, επιλεγμένες από την Ακαδημαϊκή Επιτροπή του συνεδρίου, ενώ παράλληλα διεξάγονται προσκεκλημένες ομιλίες και ανακοινώσεις ευρύτερου διεπιστημονικού ενδιαφέροντος.

Το SEC είναι ανοιχτό σε φοιτητές και απόφοιτους του Κολλεγίου και άλλων εκπαιδευτικών ιδρυμάτων, καθώς και σε επαγγελματίες. Η ενεργή συμμετοχή των φοιτητών στο συνέδριο διευρύνει τις εμπειρίες τους, αναπτύσσει τις δεξιότητες έρευνας και παρουσίασης και προσφέρει βήμα προβολής της δουλειάς τους στο ευρύτερο κοινό. Επιπλέον, δίνονται ευκαιρίες μεταπτυχιακού προγράμματος του Κολλεγίου, στον φοιτητή/στη φοιτήτρια με την καλύτερη παρουσίαση.



sec.edu.gr

**Οι φοιτητές Ανθρωπιστικών Επιστημών του Mediterranean College δίνουν κάθε χρόνο δυναμικό «παρών» στο SEC, εμπλουτίζοντας το πρόγραμμα του συνεδρίου με πρωτότυπες ερευνητικές παρουσιάσεις.**

**Η Σχολή Ψυχολογίας του Κολλεγίου πρωτοστατεί, έχοντας αποσπάσει τα περισσότερα βραβεία στην ιστορία της διοργάνωσης.**

Great Minds Act Now







## Έρευνα

Το επιστημονικό προσωπικό του Mediterranean College -σε συνδυασμό με την εξαιρετική ποιότητα των προγραμμάτων σπουδών και σε συνεργασία με τα βρετανικά πανεπιστήμια- προάγουν την έρευνα, έχοντας ως πρωταρχικό στόχο την εμπλοκή των φοιτητών στην ερευνητική δραστηριότητα.

Ήδη από το 2<sup>ο</sup> έτος προπτυχιακών σπουδών και με αποκορύφωση την εκπόνηση διπλωματικής εργασίας στο τελευταίο έτος, οι φοιτητές μας είναι σε θέση να διεξάγουν πρωτογενή έρευνα, εφαρμόζοντας μεθόδους που διδάσκονται στα μαθήματα μεθοδολογίας έρευνας. Στην προσπάθεια των φοιτητών και στην προοπτική τους για ακαδημαϊκή καριέρα, είναι πάντα αρωγοί οι καθηγητές τους, οι οποίοι είναι στην πλειοψηφία τους ενεργοί ερευνητές.

### Ερευνητικά Συνέδρια

Ο φοιτητές Ψυχολογίας και Επιστημών της Αγωγής παρακολουθούν συστηματικά επιστημονικά και ακαδημαϊκά συνέδρια, με στόχο να ενημερώνονται για τις σύγχρονες εξελίξεις της επιστήμης τους και να εμπλουτίζουν το βιογραφικό τους. Επιπλέον, οι φοιτητές ενθαρρύνονται να συμμετέχουν σε συνέδρια ως ομιλητές, είτε μέσω προφορικής παρουσίασης είτε μέσω ανακοίνωσης, παρουσιάζοντας την έρευνα της διπλωματικής τους εργασίας στο ευρύτερο κοινό.

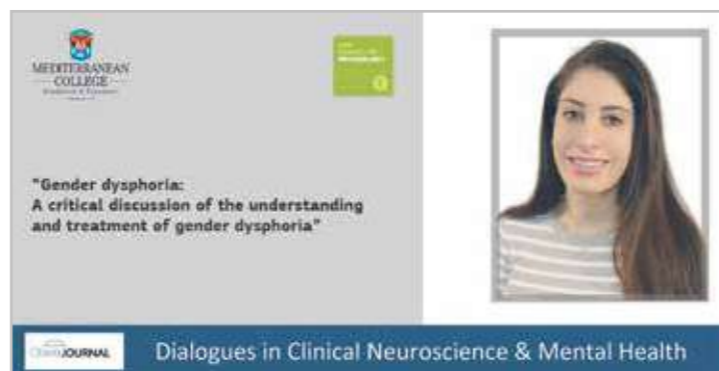
Πρόσφατες συμμετοχές: International Conference on Humanities, Psychology and Social Sciences (HPS), World Conference on Teaching and Education, Πανελλήνιο Συνέδριο Νέος Παιδαγωγός.

Επιπλέον, η συμμετοχή στο Student Excellence Conference του Mediterranean College και σε συνέδρια των συνεργαζόμενων Πανεπιστημίων στη Βρετανία, δίνει στους φοιτητές τη δυνατότητα να παρουσιάσουν τις μελέτες τους σε επιστημονικό κοινό του κλάδου τους, δημιουργεί πραγματικούς δεσμούς με τα μητρικά πανεπιστήμια και προσφέρει απεριόριστες προοπτικές.

### Δημοσιεύσεις

Με δημοσιεύσεις σε έγκριτα περιοδικά και πρακτικά συνεδρίων σε Ελλάδα και εξωτερικό, φοιτητές και καθηγητές του Mediterranean College διακρίνονται για την ερευνητική δραστηριότητα και τις πρωτοποριακές μελέτες τους.

Πρόσφατες δημοσιεύσεις: Dialogues in Clinical Neuroscience & Mental Health, Music Education Research, Πρακτικά Συνεδρίων «Νέος Παιδαγωγός».



## Πρακτική Άσκηση – Εποπτεία

Οι Σχολές Ψυχολογίας και Επιστημών της Αγωγής διατηρούν ευρύ δίκτυο συνεργαζόμενων φορέων και εκπαιδευτηρίων για πρακτική άσκηση, ενώ προσφέρουν δυνατότητα πρακτικής και σε εσωτερικές δομές του Κολλεγίου. Οι φοιτητές προετοιμάζονται κατάλληλα για την πρακτική τους με την υποστήριξη του Κολλεγίου. Αποτέλεσμα της διαδικασίας είναι η δημιουργία portfolio, η επαγγελματική ετοιμότητα και η δικτύωση.

Το προπτυχιακό πρόγραμμα Προσχολικής Αγωγής περιλαμβάνει εποπτευόμενη πρακτική άσκηση σε παιδαγωγικά πλαίσια φροντίδας και εκπαίδευσης παιδιών ηλικίας 0-8 ετών, στο δίκτυο των 85+ συνεργαζόμενων εκπαιδευτηρίων και φορέων της Σχολής, όπως νηπιαγωγεία, παιδικό σταθμοί, χώροι δημιουργικής απασχόλησης, μουσεία. Το μεταπτυχιακό πρόγραμμα Ειδικής Αγωγής περιέχει εποπτευόμενη πρακτική άσκηση σε σχολεία και κέντρα ειδικής αγωγής. Οι υπεύθυνοι καθηγητές πρακτικής άσκησης συντονίζουν τη διαδικασία, εξασφαλίζουν την καταλληλότητα των συνεργαζόμενων πλαισίων και την επίτευξη των μαθησιακών στόχων.

Στο προπτυχιακό πρόγραμμα Ψυχολογίας, η πρακτική άσκηση λαμβάνει τη μορφή παρατήρησης του έργου επαγγελματιών ψυχολόγων σε πραγματικές συνθήκες εργασίας, με τους φοιτητές να αναλαμβάνουν περιορισμένης έκτασης επαγγελματικές δραστηριότητες. Τα μεταπτυχιακά προγράμματα ειδίκευσης σε κλάδο Ψυχολογίας ή Ψυχοθεραπείας, περιλαμβάνουν υποχρεωτική κλινική άσκηση ως μέρος των σπουδών, στο δίκτυο 85+ συνεργαζόμενων φορέων που διατηρεί το Κολλέγιο. Η πρακτική άσκηση συνοδεύεται από εσωτερικά οργανωμένη εποπτεία και εστιάζει στην αξιολόγηση, τη διάγνωση, την παρέμβαση και την πρόληψη. Οι όροι υλοποίησης της πρακτικής καθορίζονται από το University of Derby και από τις προδιαγραφές που ορίζει ο εκάστοτε επαγγελματικός σύλλογος για την εγγραφή των μελών του.





## Φοιτητική Μέριμνα

### Εβδομάδα Ένταξης

Αποτελεί την πρώτη εβδομάδα κάθε ακαδημαϊκού έτους (Induction Week) και είναι αφιερωμένη στη γνωριμία των νέων φοιτητών με την κοινότητά μας, για την ομαλή προσαρμογή τους στη δομή του βρετανικού συστήματος εκπαίδευσης. Οι φοιτητές γνωρίζονται με το ακαδημαϊκό και διοικητικό προσωπικό, λαμβάνουν ενημερωτικό υλικό για το περιεχόμενο των σπουδών τους και τις παρεχόμενες υπηρεσίες και δομές του Κολλεγίου και εξοικειώνονται με τις εγκαταστάσεις μας.

### Κέντρο Ακαδημαϊκών Δεξιοτήτων

Το Κέντρο Ακαδημαϊκών Δεξιοτήτων (Academic Skills Centre) του Mediterranean College προσφέρει στους φοιτητές εξατομικευμένη υποστήριξη σε θέματα όπως, συγγραφή εργασιών, δεξιότητες παρουσίασης, κριτική σκέψη & ανάπτυξη επιχειρηματολογίας, ορθή χρήση παραπομπών, κ.λπ. Επιπλέον, για τους φοιτητές με μαθησιακές δυσκολίες (Δυσλεξία, ΔΕΠ-Υ, κ.α.) σχεδιάζει εξατομικευμένες στρατηγικές μελέτης και εξετάζει δυνατότητες προσαρμογών στον τρόπο διδασκαλίας και αξιολόγησης.

Στο Mediterranean College αντιμετωπίζουμε τους φοιτητές μας ως ξεχωριστές προσωπικότητες και τους παρέχουμε υπηρεσίες υποστήριξης από την πρώτη ημέρα φοίτησης και καθ' όλη την πορεία τους προς την επιτυχία!

### Προσωπικός Σύμβουλος – Καθηγητής

Από τις πρώτες εβδομάδες φοίτησης, σε κάθε προπτυχιακό φοιτητή ανατίθεται ένας προσωπικός καθηγητής-σύμβουλος (personal tutor). Ο ρόλος του είναι να καθοδηγεί και να υποστηρίζει τους φοιτητές σε όλη τη διάρκεια των σπουδών τους. Πέραν των προκαθορισμένων συναντήσεων, οι φοιτητές ενθαρρύνονται να επικοινωνούν με τους συμβούλους τους και να συζητούν τυχόν ζητήματα που επηρεάζουν την απόδοσή τους και να λαμβάνουν ανατροφοδότηση σε θέματα επαγγελματικής και προσωπικής ανάπτυξης.



### Συμβουλευτικό Κέντρο

Αναγνωρίζοντας πως η φοιτητική ζωή αποτελεί μεταβατική περίοδο, τόσο για τους προπτυχιακούς όσο και για τους μεταπτυχιακούς φοιτητές, το Mediterranean College παρέχει τη δυνατότητα υποστήριξης από επαγγελματίες Συμβούλους Ψυχολόγους, μέσω του Counselling Centre. Οι Σύμβουλοι του Κέντρου βρίσκονται στη διάθεση όλων των φοιτητών, για να προσφέρουν συμβουλευτική σε προσωπικά, συναισθηματικά ή ψυχολογικά θέματα, σε ένα περιβάλλον φροντίδας, αμοιβαίου σεβασμού, εμπιστοσύνης και εχεμύθειας.



### Υποτροφίες

Με την πεποίθηση πως όλοι πρέπει να έχουν ίσες ευκαιρίες στην εκπαίδευση, η παροχή κοινωνικών υποτροφιών είναι μακροχρόνια παράδοση για το Mediterranean College. Κάθε χρόνο, το Κολλέγιο διαθέτει υποτροφίες, με κοινωνικά και ακαδημαϊκά κριτήρια, σε νέους που προτείνονται από διάφορους συνεργαζόμενους κοινωνικούς φορείς, μη κυβερνητικές οργανώσεις, ενώσεις, σωματεία, δήμους και περιφέρειες. Παράλληλα, επιβραβεύει τους φοιτητές του με τις υψηλότερες ακαδημαϊκές επιδόσεις ή άλλες διακρίσεις, παρέχοντας υποτροφίες για τα επόμενα ακαδημαϊκά έτη ή για τη συνέχιση σε μεταπτυχιακό πρόγραμμα.

### Τμήμα Αγγλικής Γλώσσας

Ένα από τα σημαντικότερα οφέλη που απολαμβάνουν οι προπτυχιακοί φοιτητές του Mediterranean College είναι η εκπαίδευσή τους στα ελληνικά και αγγλικά και η ανάδειξή τους σε δίγλωσσους επαγγελματίες στην επιστήμη τους. Το English Department είναι το εξειδικευμένο ακαδημαϊκό τμήμα του Κολλεγίου, που φροντίζει για την ομαλή μετάβαση των φοιτητών από την ελληνόφωνη στην αγγλόφωνη διδασκαλία και την υποστήριξη καθ' όλη τη διάρκεια των σπουδών τους. Η διδασκαλία και εκμάθηση της γλώσσας υποστηρίζεται από μαθήματα αγγλικών για ακαδημαϊκούς σκοπούς (EAP), εξειδικευμένο εκπαιδευτικό υλικό για κάθε επιστημονικό πεδίο (ESP) και ειδικά ενισχυτικά μαθήματα για φοιτητές που δε διαθέτουν το απαιτούμενο υπόβαθρο.







### Ηλιάνα Γεωργία Κουκάκη

BSc (Hons) Applied Psychology

“Είμαι απόφοιτη της τάξης του 2017 και απέκτησα πτυχίο Bachelor στην Εφαρμοσμένη Ψυχολογία. Λίγο πριν ολοκληρώσω τις σπουδές μου, ξεκίνησα την πρακτική μου άσκηση στον φορέα ΑΛΜΑ που μου πρότεινε το Career Office του κολλεγίου. Συνεργάζομαι πλέον με το ΑΛΜΑ και είμαι πολύ ευχαριστημένη που μπόρεσα άμεσα να εφαρμόσω την επιστήμη μου σε ένα δυναμικό εργασιακό περιβάλλον.”



## Η Ζωή στο Κολλέγιο

Στο Mediterranean College οι φοιτητές μας περνούν μερικά από τα πιο όμορφα και δημιουργικά χρόνια της ζωής τους, συμμετέχοντας σε πολλές ψυχαγωγικές, πολιτιστικές και κοινωνικές δραστηριότητες!



### Students' Union

Επίκεντρο της φοιτητικής ζωής είναι ο Σύνδεσμος Φοιτητών του Mediterranean College. Βασική αποστολή του είναι η εκπροσώπηση των φοιτητών στα ακαδημαϊκά όργανα του Κολλεγίου και η διοργάνωση δράσεων, μέσα από τις Λέσχες και τους Ομίλους φοιτητών (Clubs & Societies).

### Club Αποφοίτων

Η τελετή αποφοίτησης είναι η σημαντικότερη ημέρα στη ζωή του Κολλεγίου, καθώς αποτελεί επιστέγασμα των προσπαθειών των αποφοίτων και ορόσημο για την έναρξη της επαγγελματικής σταδιοδρομίας τους. Η τελετή πραγματοποιείται σε κεντρικούς χώρους των πόλεων και ακολουθεί το τελετουργικό των βρετανικών Πανεπιστημίων.

Οι απόφοιτοι του Mediterranean College παραμένουν ενεργά μέλη της κοινότητας του Κολλεγίου, μέσω του Club Αποφοίτων. Το MC Alumni Club αποτελεί έναν από τους ισχυρότερους και μεγαλύτερους συνδέσμους αποφοίτων στον χώρο των ελληνικών Κολλεγίων με 17.000+ μέλη και παρέχει σημαντικά προνόμια στους απόφοιτους, όπως η έκδοση Yearbook, η κάρτα αποφοίτου συνδεδεμένη με εκπαιδεύσεις, η επαγγελματική δικτύωση με εταιρείες και άλλους απόφοιτους.



#### Δραστηριότητες:

- + Εκδρομές σε Ελλάδα & εξωτερικό
- + Πάρτυ & χοροί
- + Θεματικές βραδιές (μουσικής, σινεμά, θέατρου)
- + Αθλητικά τουρνουά (5X5, μπάσκετ, πινγκ-πονγκ)
- + Εθελοντικές δράσεις

#### Student Card

Η φοιτητική κάρτα του Mediterranean College εκδίδεται σε σύμπραξη με την ISIC (International Student Identity Card) και προσφέρει εκπαιδεύσεις και προνόμια σε 300+ επιχειρήσεις στην Ελλάδα και χιλιάδες άλλες στο εξωτερικό.

**Ο συντονισμός της ανάδειξης του Students' Union, της διοργάνωσης εξωσχολικών δραστηριοτήτων και της έκδοσης της φοιτητικής κάρτας, πραγματοποιείται από το Γραφείο Υποθέσεων Φοιτητών (Student Affairs Office) του Mediterranean College.**





## MC Employability Scheme

mc-employability.gr

Αποτελεί το πρωτοποριακό σχέδιο επαγγελματικής ανάπτυξης & δικτύωσης των φοιτητών του Mediterranean College. Οι απόφοιτοί μας αποκτούν ανταγωνιστικό πλεονέκτημα στην αγορά εργασίας, αξιοποιώντας τα αναμορφωμένα προγράμματα σπουδών, τις στοχευμένες δράσεις και τις εξατομικευμένες υπηρεσίες σταδιοδρομίας.



### Employability Fair

Βασική πρωτοβουλία του σχεδίου απασχολησιμότητας είναι το Employability Fair, μία μοναδική διοργάνωση που φέρνει τους νέους σε επαφή με την αγορά εργασίας, την εκπαίδευση και την επιχειρηματικότητα.

Στο ετήσιο Employability Fair διεξάγονται:

- + Ημέρες Καριέρας με 40+ μεγάλες εταιρείες και οργανισμούς, που προσφέρουν θέσεις εργασίας ή πρακτικής.
- + Open Seminars σε επίκαιρα ζητήματα της επιστήμης, της απασχόλησης και της επιχειρηματικότητας.
- + Παράλληλα Εργαστήρια – Workshops, όπως διαγωνισμοί επιχειρηματικότητας, συμβουλευτική καριέρας, σύνταξη βιογραφικού σημειώματος κ.α.



### Employability Week

Η ετήσια Εβδομάδα Απασχολησιμότητας του Κολλεγίου πραγματοποιείται με στόχο τη διασύνδεση των φοιτητών μας με κορυφαίους επαγγελματίες, εταιρείες και οργανισμούς του κλάδου τους.

Περιλαμβάνει εξειδικευμένες δράσεις ανά Σχολή, όπως:

- + Εκπαιδευτικές επισκέψεις
- + Ομιλίες & πάνελ επαγγελματιών
- + Θεματικές διαλέξεις
- + Σεμινάρια & εργαστήρια ανάπτυξης επαγγελματικών δεξιοτήτων
- + Παρουσιάσεις εταιρειών & φορέων για ανοικτές θέσεις πρακτικής ή εθελοντισμού



**Το Career Office του Mediterranean College είναι υπεύθυνο για τον συντονισμό του προγράμματος επαγγελματικής ανάπτυξης και αποτελεί τον συνδετικό κρίκο φοιτητών και αποφοίτων με τις συνεργαζόμενες επιχειρήσεις.**



### Education Festival

Οι φοιτητές του Mediterranean College συμμετέχουν ενεργά στο Education Festival, το μεγαλύτερο εκπαιδευτικό φεστιβάλ σε Ελλάδα και Ευρώπη. Από το 2009 και κάθε χρόνο, το Φεστιβάλ παρέχει 4 μήνες δωρεάν εκπαίδευσης υψηλής ποιότητας, προσφέροντας 140+ σεμινάρια. Συνδιοργανώνεται από το Mediterranean College και το ΙΕΚ Άλφα.



**EDUCATIONFESTIVAL**  
ΜΑΡΤΙΟΣ | ΑΠΡΙΛΙΟΣ | ΜΑΪΟΣ | ΙΟΥΝΙΟΣ

education-festival.edu.gr

### Education Awards

Τα Βραβεία Εκπαίδευσης περιλαμβάνουν κατηγορίες βραβείων σε δέκα επιστημονικούς κλάδους, με στόχο να αναδείξουν φοιτητές και νέους αποφοίτους με εξαιρετικές ακαδημαϊκές επιδόσεις και παράλληλες επαγγελματικές και κοινωνικές δραστηριότητες.

Τα Education Awards δημιουργούν πρότυπα στους νέους και τους ενθαρρύνουν να διευρύνουν τους ορίζοντές τους, να διακριθούν και να εξελιχθούν στον τομέα τους. Οι νικητές κάθε κατηγορίας κερδίζουν πλήρη υποτροφία σε μεταπτυχιακό πρόγραμμα του Mediterranean College και συνέντευξη εργασίας με την κορυφαία επιχείρηση ή οργανισμό της κατηγορίας στην οποία διακρίθηκαν.



**The Education Awards**

education-awards.gr

**Η επαγγελματική δικτύωση (networking) είναι στο επίκεντρο των εκπαιδευτικών προγραμμάτων και των δραστηριοτήτων απασχολησιμότητας του Mediterranean College. Αποτελεί ιδανική ευκαιρία για τους φοιτητές μας, στην προσπάθεια ένταξης & ανέλιξης στην αγορά εργασίας, να έρθουν σε επαφή με καταξιωμένους επαγγελματίες, να ανταλλάξουν απόψεις και προβληματισμούς, να αναπτύξουν σχέσεις και να δικτυωθούν.**





# School of Psychology

  
ΣΧΟΛΗ ΨΥΧΟΛΟΓΙΑΣ  
ΣΤΗΝ ΕΛΛΑΔΑ

  
40+ ΧΡΟΝΙΑ  
ΕΜΠΕΙΡΙΑΣ

**11**  
ΠΡΟΓΡΑΜΜΑΤΑ  
ΣΠΟΥΔΩΝ

  
85+ ΣΥΝΕΡΓΑΖΟΜΕΝΕΣ  
ΔΟΜΕΣ

## + ΠΡΟΓΡΑΜΜΑΤΑ ΣΠΟΥΔΩΝ

### Master's

- MSc Cognitive Behavioural Psychotherapy (Adult)
- MSc Integrative Counselling & Psychotherapy
- MSc Applied Psychology: Health Psychology & Counselling
- MSc Applied Psychology: Clinical Psychology & Counselling
- MSc Forensic Psychology (with Psychotherapy)
- MSc Counselling and Psychology in Educational Settings

### Bachelor's

- BSc (Hons) Applied Psychology

### Professional Diplomas

- Higher Professional Diploma (HPD) Συμβουλευτική & Ψυχολογία
- Professional Diploma Συμβουλευτική: Θεωρία & Πράξη
- Professional Diploma Ψυχοδυναμική Ψυχοθεραπεία
- Professional Diploma Συμβουλευτική Σχέσεων & Ζευγαριών

## + Ανδριάννα Σαμαρίδου

BSc (Hons) Applied Psychology  
MSc Integrative Counselling & Psychotherapy



“Επέλεξα το Mediterranean College για να σπουδάσω Ψυχολογία στο University of Derby και στη συνέχεια ολοκλήρωσα το μεταπτυχιακό μου στη Συμβουλευτική & Συνθετική Ψυχοθεραπεία. Στα χρόνια της φοίτησής μου, εκτός από τις θεωρητικές γνώσεις που απέκτησα, έλαβα μέρος σε σεμινάρια και συνέδρια που διοργάνωσε το Κολλέγιο, ενώ στο πλαίσιο των μεταπτυχιακών μου σπουδών, πραγματοποίησα κλινική άσκηση και ήρθα για πρώτη φορά σε επαφή με το επάγγελμα του Ψυχοθεραπευτή. Σήμερα, σε συνεργασία με το Roots Wellness Center, κι έχοντας λάβει Άδεια Ασκήσεως Επαγγέλματος, διατηρώ ιδιωτικό γραφείο στο κέντρο της Αθήνας, όπου παρέχουμε ολοκληρωμένες υπηρεσίες Συμβουλευτικής και Ψυχοθεραπείας.”

## + Διεθνώς αναγνωρισμένα

πτυχία Ψυχολογίας, Συμβουλευτικής & Ψυχοθεραπείας, από το TOP30 University of Derby, (Guardian Guide 2020).

## + Καινοτόμα προγράμματα

σπουδών, τα οποία παρέχουν πλήρη επαγγελματικά δικαιώματα Ψυχολόγου ή Συμβούλου-Ψυχοθεραπευτή στην Ελλάδα.

## + Εποπτευόμενη κλινική

άσκηση, σε δίκτυο 85+ συνεργαζόμενων φορέων.

## + Διδασκαλία σε ελληνικά &

αγγλικά, για τη δημιουργία δίγλωσσων επαγγελματιών.





**Το μοναδικό** Master CBT στην Ελλάδα, σχεδιασμένο σύμφωνα με τις κατευθύνσεις του Βρετανικού Συλλόγου για τις Γνωσιακές – Συμπεριφοριστικές Ψυχοθεραπείες (BABCP).

**Περιλαμβάνει** νέες προσεγγίσεις, όπως Mindfulness Based CBP, Schema Therapy, Compassion-Focused Therapy.

**Πληροί** τα κριτήρια εγγραφής στους επαγγελματικούς συλλόγους BABCP, Ελληνική Εταιρεία Συμβουλευτικής (ΕΕΣ) & European Association for Counselling (EAC).

**Περιλαμβάνει** υποχρεωτική κλινική πρακτική 320 ωρών, με εσωτερικά οργανωμένη ομαδική εποπτεία.

**Υποστηρίζεται** από ευρύ δίκτυο συνεργαζόμενων δομών για πρακτική άσκηση & χαμηλού κόστους ατομική ψυχοθεραπεία.

**Διδασκαλία** βιωματικού χαρακτήρα (σουίτα παρατήρησης με μονόδρομο καθρέπτη, για ομάδες εστίασης, συνεντεύξεις, παιχνίδια ρόλων & μελέτες παρατήρησης), από κορυφαίους καθηγητές, ερευνητές και επαγγελματίες.



## MSc Cognitive Behavioural Psychotherapy (Adult)



University of Derby

Αγγλική

Οκτώβριο

3 έτη

Το **MSc Cognitive Behavioural Psychotherapy (Adult)** είναι το μοναδικό μεταπτυχιακό πρόγραμμα Γνωσιακής – Συμπεριφοριστικής Ψυχοθεραπείας στην Ελλάδα σχεδιασμένο σύμφωνα με τα κριτήρια του Βρετανικού Συλλόγου για τις Γνωσιακές-Συμπεριφοριστικές Ψυχοθεραπείες (BABCP, Level 2), με βάση τα οποία πιστοποιούνται εκπαιδευτικά προγράμματα CBT. Μέσω των ποικίλων μεθόδων διδασκαλίας και αξιολόγησης που εμπεριέχει, δημιουργεί απόφοιτους ικανούς να λειτουργήσουν ως αυτόνομοι Γνωσιακοί – Συμπεριφοριστικοί Ψυχοθεραπευτές. Το πρόγραμμα καλύπτει τις θεωρίες και τις έρευνες που σχετίζονται με τη Γνωσιακή Συμπεριφοριστική Θεραπεία, αναπτύσσοντας στους φοιτητές τις αναγκαίες δεξιότητες για την εφαρμογή της σε πληθώρα διαταραχών (κατάθλιψη, άγχος, φοβίες, ψυχαναγκασμός, μετατραυματικό στρες, διατροφικές διαταραχές κ.α.). Κατά τη διάρκεια της διπλωματικής τους εργασίας, οι φοιτητές διεξάγουν έρευνα, ενισχύοντας τις ικανότητές τους και συμβάλλοντας στις επιστημονικές εξελίξεις στον τομέα ενδιαφέροντός τους. Η θεωρητική κατάρτιση συμπληρώνεται με υποχρεωτική εποπτευόμενη κλινική πρακτική 320 ωρών και προσωπική θεραπεία.

### + ΠΕΡΙΕΧΟΜΕΝΟ

#### PG Certificate

Fundamentals of Cognitive Behavioural Psychotherapy  
Cognitive Behavioural Specialist Practice  
Cognitive Behavioural Professional Requirements

#### PG Diploma

Ethics, Law & Research in Cognitive Behavioural Psychotherapy  
Cognitive Behavioural Advanced Practice and Professional Requirements

#### Master's

Independent Scholarship

### + ΚΡΙΤΗΡΙΑ ΕΙΣΑΓΩΓΗΣ

- Πανεπιστημιακό πτυχίο Ψυχολογίας ή Ψυχιατρικής
- Κλινική Εμπειρία
- Καλή γνώση της Αγγλικής Γλώσσας (επίπεδο C1)

### + ΠΡΟΟΠΤΙΚΕΣ

Οι απόφοιτοι είναι κάτοχοι αναγνωρισμένου μεταπτυχιακού τίτλου και μπορούν να αποκτήσουν επαγγελματική ισοδυναμία μέσω του Αυτοτελούς Τμήματος Εφαρμογής της Ευρωπαϊκής Νομοθεσίας (ATEEN), του Υπ. Παιδείας. Επιπλέον, έχουν δυνατότητα εγγραφής στο BABCP (Level 2), ενώ καλύπτουν γνωστικά τις προϋποθέσεις εγγραφής ως μέλη στην Ελληνική Εταιρεία Συμβουλευτικής και στο European Association for Counselling. Ως πτυχιούχοι, είναι ικανοί να εργαστούν ως αυτόνομοι γνωσιακοί – συμπεριφοριστικοί ψυχοθεραπευτές σε διάφορα πλαίσια: συμβουλευτικά κέντρα & σταθμούς, μονάδες κοινοτικής στήριξης & κοινωνικής πρόνοιας, ανθρωπιστικές και αναπτυξιακές ΜΚΟ, μονάδες υγείας, εκπαιδευτήρια, αλλά και να σταδιοδρομήσουν ως ελεύθεροι επαγγελματίες. Παράλληλα, έχουν δυνατότητα ακαδημαϊκής συνέχισης των σπουδών τους για διδακτορικό, αλλά και επαγγελματικής αποκατάστασης στο εξωτερικό.



## MSc Integrative Counselling & Psychotherapy



**Το μοναδικό** στην Ελλάδα που συνδυάζει μεταπτυχιακό τίτλο σπουδών με την πλέον σύγχρονη ψυχοθεραπευτική προσέγγιση (συνθετική).

**Οι φοιτητές** με την εγγραφή τους αποκτούν student membership στο BACP (British Association of Counselling and Psychotherapy).

**Πληροί** τα κριτήρια εγγραφής στους επαγγελματικούς συλλόγους BABCP, Ελληνική Εταιρεία Συμβουλευτικής (ΕΕΣ) & European Association for Counselling (EAC).

**Περιλαμβάνει** υποχρεωτική κλινική πρακτική 300 ωρών, με εσωτερικά οργανωμένη ομαδική εποπτεία, σε συνεργασία με ευρύ δίκτυο συνεργαζόμενων δομών.

**Συνθέτει** τις 3 βασικότερες ψυχοθεραπευτικές προσεγγίσεις: ανθρωπιστική, ψυχοδυναμική, γνωσιακή-συμπεριφοριστική.

**Διδασκαλία** βιωματικού χαρακτήρα (σουίτα παρατήρησης με μονόδρομο καθρέπτη, για ομάδες εστίασης, συνεντεύξεις, παιχνίδια ρόλων & μελέτες παρατήρησης), από κορυφαίους καθηγητές, ερευνητές και επαγγελματίες.

University of Derby

Αγγλική

Οκτώβριο

3 έτη

### + ΠΡΟΟΠΤΙΚΕΣ

Οι απόφοιτοι είναι κάτοχοι αναγνωρισμένου μεταπτυχιακού τίτλου και μπορούν να αποκτήσουν επαγγελματική ισοδυναμία μέσω του Αυτοτελούς Τμήματος Εφαρμογής της Ευρωπαϊκής Νομοθεσίας (ATEEN), του Υπ. Παιδείας. Επιπλέον, έχουν δυνατότητα εγγραφής στο BACP ως αυτόνομοι (independent) θεραπευτές και στη συνέχεια ως πιστοποιημένοι (registered) θεραπευτές, ενώ καλύπτουν γνωστικά τις προϋποθέσεις εγγραφής ως μέλη στην Ελληνική Εταιρεία Συμβουλευτικής και στο European Association for Counselling. Οι απόφοιτοι μπορούν να εργαστούν ως αυτόνομοι σύμβουλοι – ψυχοθεραπευτές της συνθετικής προσέγγισης, σε διαφορετικά συμβουλευτικά πλαίσια. Πιο συγκεκριμένα, μπορούν να διεκδικήσουν θέσεις σε συμβουλευτικά κέντρα & σταθμούς, μονάδες κοινωνικής στήριξης & κοινωνικής πρόνοιας, ανθρωπιστικές και αναπτυξιακές ΜΚΟ, μονάδες υγείας και εκπαιδευτήρια ή να ακολουθήσουν καριέρα ως ελεύθεροι επαγγελματίες – σύμβουλοι & ψυχοθεραπευτές. Παράλληλα, έχουν τη δυνατότητα ακαδημαϊκής συνέχισης των σπουδών τους για διδακτορικό, αλλά και επαγγελματικής αποκατάστασης στο εξωτερικό.

### + ΠΕΡΙΕΧΟΜΕΝΟ

#### PG Certificate

Integrating Psychotherapeutic Theory & Practice  
Current Developments in Integrative Practice  
Professional Practice 1

#### PG Diploma

Research Methods, Ethics & Law in Psychotherapeutic Practice  
Professional Integrative Practice  
Professional Practice 2

#### Master's

Independent Scholarship

### + ΚΡΙΤΗΡΙΑ ΕΙΣΑΓΩΓΗΣ

- Πανεπιστημιακό πτυχίο Ψυχολογίας ή άλλου επιστημονικού κλάδου που περιλαμβάνει σημαντικό στοιχείο Ψυχολογίας
- Καλή γνώση της Αγγλικής Γλώσσας (επίπεδο C1)



**Μοναδικό** πρόγραμμα με επίκεντρο τις εφαρμογές της ψυχολογίας υγείας, που ταυτόχρονα εμπλουτίζει τις δεξιότητες συμβουλευτικής των φοιτητών.

**Συνδυάζει** την ψυχολογία υγείας & συμβουλευτική με τη γνωστική συμπεριφοριστική θεραπεία.

**Επικεντρώνεται** στην εξάσκηση του επαγγέλματος, με χρήση πραγματικών παραδειγμάτων και μελετών περίπτωσης.

**Περιλαμβάνει** υποχρεωτική κλινική πρακτική 100 ωρών, με οργανωμένη εποπτεία, σε ευρύ δίκτυο συνεργαζόμενων δομών.

**Διδασκαλία** βιωματικού χαρακτήρα (σούιτα παρατήρησης με μονόδρομο καθρέπτη, για ομάδες εστίασης, συνεντεύξεις, παιχνίδια ρόλων & μελέτες παρατήρησης), από κορυφαίους καθηγητές, ερευνητές και επαγγελματίες.

**Οι φοιτητές** παράγουν προσωπικό ερευνητικό έργο, με δυνατότητα δημοσίευσης σε διεθνή συνέδρια και περιοδικά



## MSc Applied Psychology: Health Psychology and Counselling



University of Derby

Αγγλική

Οκτώβριο

2 έτη

Το **MSc in Applied Psychology: Health Psychology & Counselling** έχει σχεδιαστεί για να βοηθήσει τους φοιτητές να εργαστούν αποτελεσματικά ως ψυχολόγοι υγείας με τους ασθενείς, φροντιστές και άλλους επαγγελματίες, αποκτώντας τις βασικές θεωρητικές και εμπειρικές γνώσεις, καθώς και τις βασικές δεξιότητες συμβουλευτικής, με έμφαση στη Γνωσιακή Συμπεριφοριστική Θεραπεία, ώστε να ανταποκριθούν στις απαιτήσεις του επαγγέλματος. Το πρόγραμμα καλύπτει τις ψυχολογικές θεωρίες της υγείας και της ασθένειας, τονίζοντας τη σημασία της προαγωγής της υγείας, της πρόληψης των κινδύνων και της αλλαγής της συμπεριφοράς. Το πρόγραμμα υπογραμμίζει επίσης τη σημασία των εμπειρικών στοιχείων, της νομοθεσίας, της δεοντολογίας και των συναφών συνθηκών (π.χ. κοινωνικών, πολιτικών) και των σχετικών με την υγεία νομοθεσιών. Η θεωρητική κατάρτιση συμπληρώνεται με εποπτευόμενη κλινική πρακτική 100 ωρών.

### + ΠΕΡΙΕΧΟΜΕΝΟ

PG Certificate	PG Diploma	Master's
Applied Health Psychology & Well-being Health Promotion & Behaviour Change Living & Coping with Long-term Conditions Psychology of Illness	Quantitative & Qualitative Research Methods Therapeutic Counselling Skills in Action	Independent Scholarship

### + ΚΡΙΤΗΡΙΑ ΕΙΣΑΓΩΓΗΣ

- Πανεπιστημιακό πτυχίο τομέα Ψυχολογίας, Υγείας ή άλλου επιστημονικού κλάδου που περιλαμβάνει σημαντικό στοιχείο Ψυχολογίας
- Καλή γνώση της Αγγλικής Γλώσσας (επίπεδο C1)

### + ΠΡΟΟΠΤΙΚΕΣ

Οι απόφοιτοι είναι κάτοχοι αναγνωρισμένου μεταπτυχιακού τίτλου και μπορούν να αποκτήσουν επαγγελματική ισοδυναμία μέσω του Αυτοτελούς Τμήματος Εφαρμογής της Ευρωπαϊκής Νομοθεσίας (ATEEN), του Υπ. Παιδείας. Οι απόφοιτοι έχουν τη δυνατότητα να εργαστούν σε διαφορετικά πλαίσια, όπως νοσοκομεία και κλινικές, μονάδες υγείας, ΜΚΟ, προγράμματα πρόωξης της υγείας και πρόληψης ασθενειών, καθώς επίσης και ως ερευνητές και ελεύθεροι επαγγελματίες. Επίσης, έχουν δυνατότητα ακαδημαϊκής συνέχισης των σπουδών τους για διδακτορικό, αλλά και δυνατότητα επαγγελματικής αποκατάστασης στο εξωτερικό.



## MSc Applied Psychology: Clinical Psychology and Counselling



University of Derby

Αγγλική

Οκτώβριο

2 έτη

**Μοναδικό** πρόγραμμα με επίκεντρο τις εφαρμογές της κλινικής ψυχολογίας, που ταυτόχρονα εμπλουτίζει τις δεξιότητες συμβουλευτικής των φοιτητών.

**Συνδυάζει** την κλινική ψυχολογία & συμβουλευτική με τη γνωστική συμπεριφοριστική θεραπεία.

**Επικεντρώνεται** στην εξάσκηση του επαγγέλματος με χρήση πραγματικών παραδειγμάτων και μελετών περίπτωσης.

**Περιλαμβάνει** υποχρεωτική κλινική πρακτική 100 ωρών, με οργανωμένη εποπτεία, σε ευρύ δίκτυο συνεργαζόμενων δομών.

**Διδασκαλία** βιωματικού χαρακτήρα (σούιτα παρατήρησης με μονόδρομο καθρέπτη, για ομάδες εστίασης, συνεντεύξεις, παιχνίδια ρόλων & μελέτες παρατήρησης), από κορυφαίους καθηγητές, ερευνητές και επαγγελματίες.

**Οι φοιτητές** παράγουν προσωπικό ερευνητικό έργο, με δυνατότητα δημοσίευσης σε διεθνή συνέδρια και περιοδικά.

### + ΠΡΟΟΠΤΙΚΕΣ

Οι απόφοιτοι είναι κάτοχοι αναγνωρισμένου μεταπτυχιακού τίτλου και μπορούν να αποκτήσουν επαγγελματική ισοδυναμία μέσω του Αυτοτελούς Τμήματος Εφαρμογής της Ευρωπαϊκής Νομοθεσίας (ATEEN), του Υπ. Παιδείας. Οι απόφοιτοι έχουν τη δυνατότητα να εργαστούν σε διαφορετικά πλαίσια, όπως χώρους ψυχικής υγείας, νοσοκομεία και κλινικές, μονάδες αποκατάστασης, ΜΚΟ, διαγνωστικά κέντρα, καθώς επίσης και ως ερευνητές και ελεύθεροι επαγγελματίες. Επίσης, έχουν δυνατότητα ακαδημαϊκής συνέχισης των σπουδών τους για διδακτορικό, αλλά και δυνατότητα επαγγελματικής αποκατάστασης στο εξωτερικό.



### + ΠΕΡΙΕΧΟΜΕΝΟ

PG Certificate	PG Diploma	Master's
Applied Clinical Psychology Neuropsychology Psychopharmacology Disorders & Psychopathology	Quantitative & Qualitative Research Methods Therapeutic Counselling Skills in Action	Independent Scholarship

### + ΚΡΙΤΗΡΙΑ ΕΙΣΑΓΩΓΗΣ

- Πανεπιστημιακό πτυχίο Ψυχολογίας ή άλλου επιστημονικού κλάδου που περιλαμβάνει σημαντικό στοιχείο Ψυχολογίας
- Καλή γνώση της Αγγλικής Γλώσσας (επίπεδο C1)



**Το Κολλέγιο** με τη μεγαλύτερη εμπειρία σε σπουδές Ψυχολογίας & Συμβουλευτικής (1977).

**Αναγνωρισμένο** πτυχίο από TOP30 Βρετανικό Πανεπιστήμιο (Guardian Guide, 2020).

**Το μοναδικό** που συνδυάζει Εγκληματολογική Ψυχολογία με Συνθετική Ψυχοθεραπεία.

**Εφαρμοσμένο**, με χρήση πραγματικών παραδειγμάτων, μελετών περίπτωσης και εποπτευόμενη κλινική άσκηση 100 ωρών.

**Χρήση σουίτας** παρατήρησης με μονόδρομο καθρέπτη, για ομάδες εστίασης, συνεντεύξεις, παιχνίδια ρόλων και μελέτες παρατήρησης.

**Διδασκαλία** από καθηγητές που συνδυάζουν ισχυρό ακαδημαϊκό υπόβαθρο με ενεργή επαγγελματική παρουσία.



## MSc Forensic Psychology (with Psychotherapy)



University of Derby

Αγγλική

Οκτώβριο

2 έτη

### + ΠΡΟΟΠΤΙΚΕΣ

Οι απόφοιτοι είναι κάτοχοι αναγνωρισμένου μεταπτυχιακού τίτλου και μπορούν να αποκτήσουν επαγγελματική ισοδυναμία μέσω του Αυτοτελούς Τμήματος Εφαρμογής της Ευρωπαϊκής Νομοθεσίας (ATEEN). Ως εξειδικευμένοι στην Εγκληματολογική Ψυχολογία, μπορούν να εργαστούν σε νοσοκομεία και κλινικές, ως ερευνητές, σε ΜΚΟ, σε εγκληματολογικά πλαίσια, σε υπηρεσίες διαχείρισης παραβατών, ως ελεύθεροι επαγγελματίες (δουλεύοντας με ομάδες ρίσκου, παραβάτες και θύματα). Όσοι το επιθυμούν, μπορούν να συνεχίσουν περαιτέρω σπουδές για την απόκτηση διδακτορικού διπλώματος PhD ή DPsyCh.



Το **MSc Forensic Psychology (with Psychotherapy)** είναι το μοναδικό μεταπτυχιακό Εγκληματολογικής Ψυχολογίας με Ψυχοθεραπεία, το οποίο προετοιμάζει τους φοιτητές για να εργαστούν αποτελεσματικά ως εγκληματολογικοί ψυχολόγοι, με δράστες, θύματα και άλλους επαγγελματίες, αποκτώντας βασικές θεωρητικές και εμπειρικές γνώσεις, καθώς και βασικές δεξιότητες συνθετικής ψυχοθεραπείας. Το πρόγραμμα παρέχει τις θεωρητικές, πρακτικές και ερευνητικές γνώσεις και δεξιότητες που απαιτούνται για εργασία σε διάφορα εγκληματολογικά πλαίσια. Οι ψυχοθεραπευτικές δεξιότητες που αναπτύσσουν οι φοιτητές, με βάση τη συνθετική προσέγγιση, μπορούν να εφαρμοστούν για εργασία με παραβάτες και θύματα. Επιπλέον, η εξοικείωση με εγκληματολογικές αξιολογήσεις, αποκαταστατικές παρεμβάσεις και βασικές αρχές της ψυχολογίας της εγκληματικής συμπεριφοράς και θυματολογίας, επιτρέπουν στους φοιτητές να συσχετίσουν τη θεωρία και την έρευνα με αυτές.

### + ΠΕΡΙΕΧΟΜΕΝΟ

#### PG Certificate

The Psychology of the Offender & the Victim  
Basic Principles & Skills of Forensic Psychotherapy  
Forensic Risk Assessment & Case Formulation  
Forensic Settings & Rehabilitative Interventions

#### PG Diploma

Quantitative & Qualitative Research Methods  
Integrative Psychotherapy in Action

#### Master's

Independent Scholarship

### + ΚΡΙΤΗΡΙΑ ΕΙΣΑΓΩΓΗΣ

- Πανεπιστημιακό πτυχίο Ψυχολογίας, Κοινωνιολογίας, Εγκληματολογίας ή κλάδου που περιλαμβάνει σημαντικό στοιχείο Ψυχολογίας
- Καλή γνώση της Αγγλικής Γλώσσας (επίπεδο C1)



## MSc Counselling and Psychology in Educational Settings



University of Derby

Αγγλική

Οκτώβριο

2 έτη

**Μοναδικό** με επίκεντρο τις εφαρμογές της ψυχολογίας στην εκπαίδευση, που ταυτόχρονα εμπλουτίζει τις δεξιότητες συμβουλευτικής των φοιτητών.

**Συνδυάζει** την εκπαιδευτική ψυχολογία & συμβουλευτική, με Συστημική Ψυχοθεραπεία.

**Επικεντρώνεται** στην εξάσκηση του επαγγέλματος, με χρήση πραγματικών παραδειγμάτων και μελετών περίπτωσης.

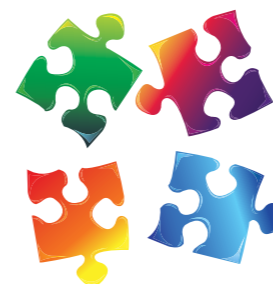
**Περιλαμβάνει** υποχρεωτική κλινική άσκηση 100 ωρών, με οργανωμένη εποπτεία, σε ευρύ δίκτυο συνεργαζόμενων δομών.

**Διδασκαλία** βιωματικού χαρακτήρα (σουίτα παρατήρησης με μονόδρομο καθρέπτη, για ομάδες εστίασης, συνεντεύξεις, παιχνίδια ρόλων & μελέτες παρατήρησης), από κορυφαίους καθηγητές, ερευνητές και επαγγελματίες.

**Οι φοιτητές** παράγουν προσωπικό ερευνητικό έργο, με δυνατότητα δημοσίευσης σε διεθνή συνέδρια και περιοδικά.

### + ΠΡΟΟΠΤΙΚΕΣ

Οι απόφοιτοι είναι κάτοχοι αναγνωρισμένου μεταπτυχιακού τίτλου και μπορούν να αποκτήσουν επαγγελματική ισοδυναμία μέσω του Αυτοτελούς Τμήματος Εφαρμογής της Ευρωπαϊκής Νομοθεσίας (ATEEN) του Υπουργείου Παιδείας. Οι απόφοιτοι έχουν τη δυνατότητα να εργαστούν σε διαφορετικά πλαίσια, όπως σε σχολεία και παιδικούς σταθμούς, συμβουλευτικά κέντρα, μονάδες κοινοτικής στήριξης, ανθρωπιστικές και αναπτυξιακές ΜΚΟ, μονάδες υγείας, καθώς και ως ελεύθεροι επαγγελματίες. Επίσης, έχουν δυνατότητα ακαδημαϊκής συνέχισης των σπουδών τους για διδακτορικό, αλλά και δυνατότητα επαγγελματικής αποκατάστασης στο εξωτερικό.



Το **MSc Counselling & Psychology in Educational Settings** έχει σχεδιαστεί για άτομα που επιθυμούν να ειδικευτούν στην ψυχολογία που εφαρμόζεται σε εκπαιδευτικά/σχολικά περιβάλλοντα. Το πρόγραμμα έχει επίσης σχεδιαστεί για να βοηθήσει τους φοιτητές να εργαστούν αποτελεσματικά ως εκπαιδευτικοί ψυχολόγοι με παιδιά, νέους, δασκάλους, γονείς και άλλους επαγγελματίες. Οι φοιτητές θα αποκτήσουν τις βασικές θεωρητικές και εμπειρικές γνώσεις, καθώς και τις βασικές συμβουλευτικές δεξιότητες, με έμφαση στη συστημική θεραπεία, ώστε να ανταποκριθούν στις απαιτήσεις του επαγγέλματος. Οι απόφοιτοι θα είναι σε θέση να εφαρμόσουν τις γνώσεις τους ως προς τη πρόληψη και αντιμετώπιση των ποικίλων δυσκολιών που διαμορφώνονται και εκφράζονται στο σχολικό περιβάλλον. Η θεωρητική κατάρτιση συμπληρώνεται με εποπτευόμενη κλινική πρακτική 100 ωρών.

### + ΠΕΡΙΕΧΟΜΕΝΟ

#### PG Certificate

Cognitive & Language Development in Learning: Assessment & Diagnosis  
Social & Emotional Development: Assessment & Diagnosis  
Specific LD & Atypical Development: Assessment and Diagnosis  
School Context, Ethics & Legislation in Action

#### PG Diploma

Quantitative & Qualitative Research Methods  
Counselling Skills in Action

#### Master's

Independent Scholarship

### + ΚΡΙΤΗΡΙΑ ΕΙΣΑΓΩΓΗΣ

- Πανεπιστημιακό πτυχίο Ψυχολογίας, Παιδαγωγικής ή Κοινωνικής Επιστήμης
- Καλή γνώση της Αγγλικής Γλώσσας (επίπεδο B1)



**Το μοναδικό** πρόγραμμα Εφαρμοσμένης Ψυχολογίας στην Ελλάδα, που εστιάζει σε κλινικά και σε καινοτόμα – εφαρμοσμένα μαθήματα.

**Αναγνωρισμένο** πτυχίο από το University of Derby, TOP30 Βρετανικό Πανεπιστήμιο (Guardian University Guide 2020).

**Οι απόφοιτοι** έχουν δικαίωμα εγγραφής στον Σύλλογο Βρετανών Ψυχολόγων (BPS) & αποκτούν επαγγελματικά δικαιώματα Ψυχολόγου στην Ελλάδα.

**Περιλαμβάνει** μάθημα Συμβουλευτικής με δυνατότητα πρακτικής άσκησης στο δίκτυο συνεργατών της Σχολής.

**Δημιουργεί** δίγλωσσους επαγγελματίες με εξαιρετικές ακαδημαϊκές και επαγγελματικές προοπτικές.

**Διδασκαλία** βιωματικού χαρακτήρα (σούιτα παρατήρησης με μονόδρομο καθρέπτη, συνεντεύξεις, παιχνίδια ρόλων & μελέτες παρατήρησης), από κορυφαίους καθηγητές, ερευνητές και επαγγελματίες.

## + BSc (Hons) Applied Psychology



University of Derby

Ελληνική & Αγγλική

Οκτώβριο & Φεβρουάριο

3 έτη

Το **BSc (Hons) Applied Psychology** είναι το μοναδικό προπτυχιακό πρόγραμμα στην Ελλάδα με αντικείμενο την Εφαρμοσμένη Ψυχολογία. Το πρόγραμμα δίνει έμφαση σε κλινικά μαθήματα (ψυχολογία αποκλίνουσας συμπεριφοράς, κλινική ψυχολογία κ.λπ), ενώ ταυτόχρονα καλύπτει σύγχρονες θεματικές στην ανθρώπινη ψυχολογία (ψυχολογία της μόδας, τρομοκρατία και ψυχολογία, επιπτώσεις διαδικτύου κ.α.). Ο όρος εφαρμοσμένη σημαίνει ότι οι φοιτητές έρχονται σε επαφή με ερευνητικά αποτελέσματα για ένα ευρύ φάσμα διαστάσεων της ψυχολογίας. Πιο συγκεκριμένα, εξετάζουν, από επιστημονική σκοπιά, τις κοινωνικές, αναπτυξιακές, γνωστικές και βιολογικές διαστάσεις της ανθρώπινης σκέψης και συμπεριφοράς. Μέσω της πτυχιακής τους εργασίας, έχουν την ευκαιρία να διεξάγουν οι ίδιοι έρευνα στον τομέα ενδιαφέροντός τους.

### + ΠΕΡΙΕΧΟΜΕΝΟ

#### Έτος 1

Εισαγωγή στην Κοινωνική & Γνωστική Ψυχολογία  
Εφαρμογή της Ψυχολογικής Έρευνας  
Η Σημασία της Ψυχολογίας  
Εισαγωγή στη Βιολογική & Αναπτυξιακή Ψυχολογία  
Εισαγωγή στις Μεθόδους Έρευνας στην Ψυχολογία  
Η Ψυχολογία στον Μοντέρνο Κόσμο  
Αγγλικά I  
Δεξιότητες & Καριέρα στην Ψυχολογία I

#### Έτος 2

Βιολογική & Αναπτυξιακή Ψυχολογία  
Ποσοτικές Μέθοδοι Έρευνας & Ατομικές Διαφορές  
Αποκλίνουσα Συμπεριφορά & Κλινική Ψυχολογία  
Γνωστική & Κοινωνική Ψυχολογία  
Ποιοτικές Μέθοδοι: Το Άτομο στην Κοινωνία  
Ψυχολογία Υγείας  
Συμβουλευτική I & II  
Δεξιότητες & Καριέρα στην Ψυχολογία II

#### Έτος 3

Εγκληματολογικές Εφαρμογές της Ψυχολογίας / Εγκληματολογία  
Συμπεριφορές Εθισμού  
Η Ψυχολογία στην Εκπαίδευση  
Αυτισμός, Σύνδρομο Άσπεργκερ & ΔΕΠΥ  
Κλινικές Εφαρμογές της Ψυχολογίας  
Πτυχιακή Εργασία

### + ΚΡΙΤΗΡΙΑ ΕΙΣΑΓΩΓΗΣ

- Απολυτήριο Λυκείου (ή αντίστοιχο)
- Δίπλωμα HND ειδικότητας Ψυχολογίας (εισαγωγή στο 2<sup>ο</sup> έτος)
- Ικανοποιητική γνώση Αγγλικών (επίπεδο B1)

**Το μοναδικό** πιστοποιημένο πρόγραμμα στην Ελλάδα που συνδυάζει γνώσεις ψυχολογίας με δεξιότητες συμβουλευτικής.

**Διδασκαλία** σε 5 Ψυχοθεραπευτικές Προσεγγίσεις, από διδάσκοντες με πολυετή ακαδημαϊκή και επαγγελματική εμπειρία.

**Βιωματική** εκπαίδευση με παιχνίδια ρόλων και συμμετοχή σε ομάδες προσωπικής ανάπτυξης.

**Ευέλικτη φοίτηση**, προσαρμοσμένη σε εργαζόμενους (δια ζώσης & εξ' αποστάσεως διδασκαλία).

**Φιλικό πρόγραμμα** για επαγγελματίες: αξιολόγηση μέσω γραπτών & προφορικών εργασιών, υποστήριξη καθηγητών, βιβλιοθήκη & ψηφιακή πλατφόρμα μάθησης.

**Αποτελεί** τη βάση για συνέχιση στο MSc Integrative Counselling & Psychotherapy.

### + ΠΡΟΟΠΤΙΚΕΣ

Οι απόφοιτοι είναι κάτοχοι **Ανώτερου Επαγγελματικού Διπλώματος HPD in Counselling & Psychology**, πιστοποιημένου σε επίπεδο 5 (με βάση το Ευρωπαϊκό Πλαίσιο Προσόντων) από τον φορέα πιστοποίησης ABC CERTA AWARDS. Έχουν τη δυνατότητα να συνεχίσουν τις σπουδές τους στο BSc Applied Psychology ή να ενταχθούν απευθείας στο MSc in Integrative Counselling & Psychotherapy του Mediterranean College. Με την επιτυχή ολοκλήρωση του προγράμματος, μπορούν να διεκδικήσουν θέσεις σε διάφορα συμβουλευτικά πλαίσια (κέντρα ψυχικής υγείας, συμβουλευτικούς σταθμούς, μονάδες κοινοτικής στήριξης, κοινωνικής πρόνοιας), εκπαιδευτήρια, νοσοκομεία και κλινικές, κέντρα απεξάρτησης, αποκατάστασης και επανένταξης, ανθρωπιστικές και αναπτυξιακές ΜΚΟ. Μετά από μετεκπαίδευση, κλινική άσκηση και προσωπική θεραπεία, μπορούν να καταστούν αυτόνομοι σύμβουλοι και ψυχοθεραπευτές, με βάση τις προδιαγραφές της Ελληνικής Εταιρείας Συμβουλευτικής (ΕΕΣ) ή του British Association for Counselling and Psychotherapy (BACP).

## + Higher Professional Diploma (HPD) Συμβουλευτική & Ψυχολογία



ABC CERTA AWARDS

Ελληνική

Οκτώβριο & Φεβρουάριο

2 έτη

Το **Higher Professional Diploma στη Συμβουλευτική & Ψυχολογία** είναι ένα διετές πρόγραμμα ανώτερης εκπαίδευσης συμβούλων ψυχικής υγείας, το οποίο πραγματοποιείται σε έναν ενδεδειγμένο και προοδευτικό συνδυασμό- τις βασικές θεωρίες στους διάφορους τομείς της επιστήμης της Ψυχολογίας, καθώς και του εφαρμοσμένου κλάδου της Ψυχολογίας, τη Συμβουλευτική Ψυχολογία, όπως αυτές διαμορφώνονται στο πλαίσιο των επικρατούσων Ψυχοθεραπευτικών Προσεγγίσεων. Με την ολοκλήρωση του προγράμματος, οι συμμετέχοντες έχουν κατακτήσει τη γνώση και τις πρακτικές δεξιότητες που απαιτούνται για το επάγγελμα του συμβούλου ψυχικής υγείας και έχουν τις βάσεις για περαιτέρω εξειδίκευση και εκπαίδευση εφόσον επιθυμούν την εξέλιξη τους σε επαγγελματίες ψυχοθεραπευτές.

Μέρος του προγράμματος (επιλογή 6 μαθημάτων με αστερίσκο) οδηγεί σε απόκτηση Professional Diploma στη Συμβουλευτική: Θεωρία & Πράξη, δίνοντας τη δυνατότητα κατοχύρωσης 100 ωρών Κορμού, σύμφωνα με τις προϋποθέσεις και τα κριτήρια της Ελληνικής Εταιρείας Συμβουλευτικής, καθώς και συνέχισης σπουδών σε προγράμματα συμβουλευτικής - ψυχοθεραπείας.

### + ΠΕΡΙΕΧΟΜΕΝΟ

#### Έτος 1

Ακαδημαϊκές Δεξιότητες & Μεθοδολογία Έρευνας\*  
Δεξιότητες Συμβουλευτικής: Ανάπτυξη & Εφαρμογή\*  
Αναπτυξιακή Ψυχολογία  
Κώδικας Δεοντολογίας & Ηθικής Πρακτικής\*  
Προσωποκεντρική Προσέγγιση στη Συμβουλευτική\*  
Κοινωνική Ψυχολογία  
Έρευνα στη Συμβουλευτική\*  
Προσωπική & Επαγγελματική Ανάπτυξη  
Εργαστήρια Ομαδικής & Ατομικής Συμβουλευτικής

#### Έτος 2

Gestalt Προσέγγιση στη Συμβουλευτική  
Ψυχοδυναμική Προσέγγιση στη Συμβουλευτική\*  
Κλινική Ψυχολογία  
Συνθετική Προσέγγιση στη Συμβουλευτική\*  
Γνωστική-Συμπεριφορική Προσέγγιση (CBT) στη Συμβουλευτική\*  
Ψυχολογία Υγείας  
Συμβουλευτική Σχέσεων  
Προετοιμασία Κλινικής Άσκησης  
Εργαστήρια Ομαδικής & Ατομικής Συμβουλευτικής

### + ΑΠΕΥΘΥΝΕΤΑΙ ΣΕ

• Άτομα -ανεξαρτήτως ακαδημαϊκού υποβάθρου- που επιθυμούν να εισέλθουν επαγγελματικά στον χώρο της ψυχικής υγείας, της συμβουλευτικής και της ψυχοθεραπείας • Επαγγελματίες, πτυχιούχους ή φοιτητές κοινωνικών, ανθρωπιστικών και επιστημών υγείας, που αναζητούν ενίσχυση & διεύρυνση των επαγγελματικών δεξιοτήτων τους • Ευρύτερο κοινό, που επιθυμεί να αποκτήσει γνώσεις ψυχολογίας και δεξιότητες συμβουλευτικής, για λόγους προσωπικής ανάπτυξης και αυτογνωσίας



Το μοναδικό βραχύχρονο πιστοποιητικό στην Ψυχοδυναμική Ψυχοθεραπεία.

Πιστοποίηση από το European International University (Paris).

**Κατοχύρωση** μέρους του portfolio που απαιτείται για ένταξη στην Ελληνική Εταιρεία Συμβουλευτικής (ΕΕΣ) και στο European Association for Counselling (EAC).

**Διδασκαλία** βιωματικού χαρακτήρα & συμμετοχή σε ομάδες προσωπικής ανάπτυξης, με παιχνίδια ρόλων, μελέτες περιστατικών και Βιωματικό Εργαστήριο Αυτογνωσίας.

**Κλινική παρατήρηση** και θεωρητική & πρακτική εκπαίδευση από εξειδικευμένους επαγγελματίες.

**Προσομοίωση** θεραπειών με χρήση μονόδρομου καθρέφτη.



## Professional Diploma Ψυχοδυναμική Ψυχοθεραπεία



European International University

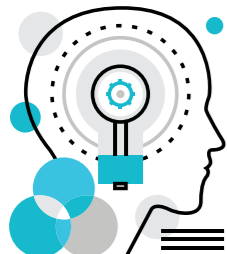
Ελληνική

Νοέμβριο

1 έτος

### + ΠΡΟΟΠΤΙΚΕΣ

Με την επιτυχή ολοκλήρωση του προγράμματος, οι συμμετέχοντες λαμβάνουν βεβαίωση από το *Mediterranean Professional Studies* (Κέντρο Δια Βίου Μάθησης εγκεκριμένο από το Υπ. Παιδείας) και πιστοποίηση *Professional Diploma* από το *European International University*. Οι απόφοιτοι θα ενδυναμώσουν τις θεραπευτικές τους δεξιότητες για την κλινική άσκηση των επαγγελματιών του συμβούλου ψυχικής υγείας και του ψυχολόγου, σε δημόσιο ή ιδιωτικό πλαίσιο, αλλά και θα εφαρμόσουν τις γνώσεις τους στο εργασιακό τους πλαίσιο. Μπορούν να συνεχίσουν για μεταπτυχιακές σπουδές στη Συμβουλευτική και στην Ψυχαναλυτική Ψυχοθεραπεία στο *Mediterranean College* ή σε αντίστοιχα προγράμματα στο εξωτερικό.



Το **Professional Diploma στην Ψυχοδυναμική Ψυχοθεραπεία** προσφέρει μια διεξοδική κάλυψη των θεωριών της ψυχαναλυτικής-ψυχοδυναμικής προσέγγισης, μέσω των οποίων θα εξερευνηθεί η εφαρμογή της τόσο στο κλινικό περιβάλλον όσο και στον πολιτισμό και την κοινωνία. Η διεξαγωγή των εννοιών που απαρτίζουν το πρόγραμμα ενθαρρύνουν την κριτική στάση, τη δέσμευση με την ψυχανάλυση ιστορικά και συγκριτικά, έχοντας πάντα κατά νου την εφαρμογή της προσέγγισης σε κλινικά περιστατικά, την ενίσχυση των δεξιοτήτων συμβουλευτικής και την ανάπτυξη δεξιοτήτων εφαρμοσμένης κλινικής παρατήρησης.

### + ΠΕΡΙΕΧΟΜΕΝΟ

Βασικές Αρχές Ψυχοδυναμικής Ψυχοθεραπείας: Κατανώντας τον Φρόντ  
Θεωρητικές Προσεγγίσεις της Ψυχοδυναμικής Ψυχοθεραπείας I: Κατανώντας τις Αντικειμενοτρόπες Σχέσεις (Βρετανική Σχολή)

Θεωρητικές Προσεγγίσεις Ψυχοδυναμικής Ψυχοθεραπείας 2: Μεταφροϊδικά Κινήματα Δεξιότητες & Αρχές Δεοντολογίας στην Ψυχοδυναμική ψυχοθεραπεία: Από την Θεωρία στην Πράξη  
Μεθοδολογία & Δεξιότητες Παρατήρησης

### + ΑΠΕΥΘΥΝΕΤΑΙ ΣΕ

• Φοιτητές/ Απόφοιτους προγραμμάτων Ψυχολογίας, Συμβουλευτικής, Ψυχοθεραπείας & Ανθρωπιστικών Επιστημών • Επιστήμονες & Επαγγελματίες Ψυχικής Υγείας • Ευρύτερο κοινό, για λόγους προσωπικής ή/ και επαγγελματικής ανάπτυξης • Όσους επιθυμούν να συνεχίσουν τις σπουδές τους σε προγράμματα μετεκπαίδευσης στη Συμβουλευτική & Ψυχαναλυτική Ψυχοθεραπεία



## Professional Diploma Συμβουλευτική Σχέσεων & Ζευγαριών



European International University

Ελληνική

Νοέμβριο

6 μήνες

### + ΠΡΟΟΠΤΙΚΕΣ

Με την επιτυχή ολοκλήρωση του προγράμματος, οι συμμετέχοντες λαμβάνουν βεβαίωση από το *Mediterranean Professional Studies* (Κέντρο Δια Βίου Μάθησης εγκεκριμένο από το Υπ. Παιδείας) και πιστοποίηση *Professional Diploma* από το *European International University*. Οι απόφοιτοι είναι εξειδικευμένοι σύμβουλοι Σχέσεων και μπορούν να μεταφέρουν τις γνώσεις που αποκόμισαν στην άσκηση του επαγγέλματός τους, ως σύμβουλοι, ψυχολόγοι ή ψυχοθεραπευτές και γενικότερα στο πλαίσιο εργασίας τους, αλλά και να διευρύνουν τις παρεχόμενες υπηρεσίες τους. Μπορούν να συνεχίσουν για μεταπτυχιακές σπουδές στο *MSc Integrative Counselling and Psychotherapy του Mediterranean College* ή σε αντίστοιχα προγράμματα στο εξωτερικό.



Το **Professional Diploma in Relationship Counselling** είναι το μοναδικό πρόγραμμα στην Ελλάδα που παρέχει δυνατότητα πιστοποίησης στη Συμβουλευτική Σχέσεων. Προετοιμάζει τους συμμετέχοντες με την απαραίτητη γνώση της θέσης ενός υγιούς «Εγώ» μέσα στο «Εμείς» και εξετάζει πώς οι πρώιμες εμπειρίες της ζωής μας, και ο τρόπος που μάθαμε να σχετιζόμαστε στο παρελθόν, καθορίζουν τον ενήλικο κόσμο μας μέσα από ένα θεωρητικό και βιωματικό πλαίσιο. Οι σπουδαστές μελετούν διαφορετικές θεραπευτικές προσεγγίσεις και αποκτούν εφαρμόσιμες επαγγελματικές δεξιότητες. Παράλληλα, μαθαίνουν να χειρίζονται ειδικά θέματα στη Συμβουλευτική Ζευγαριών, όπως προβλήματα επικοινωνίας, σεξουαλικές δυσκολίες, βίαιες σχέσεις και προβλήματα που σχετίζονται με το αλκοόλ ή τις ουσίες. Εξοπλίζει τους σπουδαστές με τα κατάλληλα εργαλεία, ώστε να μπορούν να κατανοήσουν και να βοηθήσουν στην επίλυση προβλημάτων σε επίπεδο συμβουλευτικής και βοηθά στην προσωπική ανάπτυξη, δείχνοντας τον τρόπο να οδηγηθούμε στην ευτυχία και στη δημιουργία ικανοποιητικών σχέσεων στην προσωπική μας ζωή.

### + ΠΕΡΙΕΧΟΜΕΝΟ

Εισαγωγή στη Συμβουλευτική Σχέσεων, Ζεύγους & Οικογένειας  
Η Σχεσιακεντρική Προσέγγιση στη Συμβουλευτική & Θεραπεία Σχέσεων, Ζεύγους & Οικογένειας I (Yalom)  
Η Σχεσιακεντρική Προσέγγιση στη Συμβουλευτική & Θεραπεία Σχέσεων, Ζεύγους & Οικογένειας II (Yalom)

Η Ψυχαναλυτική Προσέγγιση στο Άτομο, το Ζευγάρι & την Οικογένεια (S. Freud)  
Η Ψυχοδυναμική Προσέγγιση στο Άτομο, το Ζευγάρι & την Οικογένεια (M. Klein)  
Η Σύνθεση στη Θεραπεία Σχέσεων

### + ΑΠΕΥΘΥΝΕΤΑΙ ΣΕ

• Φοιτητές/ πτυχιούχους/ μεταπτυχιακούς φοιτητές Κοινωνικών, Ανθρωπιστικών Επιστημών & Επιστημών Υγείας • Επιστήμονες & Επαγγελματίες Ψυχικής Υγείας ή Εργαζόμενους στον χώρο της κοινότητας  
• Ευρύτερο κοινό, για λόγους προσωπικής ή/ και επαγγελματικής ανάπτυξης





MEDITERRANEAN  
COLLEGE  
LIBRARY

### Στέλλα Σουλιώτη

BA (Hons) Early Childhood Studies

“Τα φοιτητικά μου χρόνια στο Κολλέγιο ήταν ευχάριστα, καθώς γνώρισα αξιόλογους καθηγητές και απέκτησα σημαντικές γνώσεις γύρω από το αντικείμενο σπουδών που επέλεξα. Οι καθηγητές ήταν συνεχώς κοντά μου σε ό,τι και αν χρειάστηκα και μαζί τους έμαθα πώς να διαχειρίζομαι καταστάσεις μέσα στο νηπιαγωγείο, ώστε να γίνω και εγώ μια σωστή εκπαιδευτικός. Ολοκληρώνοντας την πρακτική μου στον παιδικό σταθμό που με τοποθέτησε η σχολή μου, μου προτάθηκε να συνεχίσω να συνεργάζομαι μαζί τους επαγγελματικά. Δέχθηκα αμέσως την πρόταση και πλέον εργάζομαι στον παιδικό σταθμό Joy ως παιδαγωγός.”



# School of Education



ΒΡΕΤΑΝΙΚΟ ΠΑΝΕΠΙΣΤΗΜΙΟ



ΕΠΑΓΓΕΛΜΑΤΙΚΗ ΚΑΤΟΧΥΡΩΣΗ

100%

ΑΞΙΟΛΟΓΗΣΗ ΜΕΣΩ ΕΡΓΑΣΙΩΝ



80+ ΣΥΝΕΡΓΑΖΟΜΕΝΕΣ ΔΟΜΕΣ

## + ΠΡΟΓΡΑΜΜΑΤΑ ΣΠΟΥΔΩΝ

### Master's

- MA Education: Leadership & Management
- MA Education: Teaching English to Speakers of Other Languages (TESOL)
- MA Inclusion and Special Educational Needs & Disability (ISEND)

### Bachelor's

- BA (Hons) Early Childhood Studies

### Advanced Professional Diplomas

- Advanced Professional Diploma Ειδικές Εκπαιδευτικές Ανάγκες & Συμπερίληψη
- Advanced Professional Diploma Διαπολιτισμική Εκπαίδευση: Μετανάστευση & Προσφυγοποίηση

**Αναγνωρισμένα** πτυχία από το University of Derby, 1<sup>ο</sup> σε κατάταξη βρετανικό πανεπιστήμιο στην Ελλάδα & TOP20 στη Βρετανία στις Επιστήμες της Αγωγής (Guardian University Guide 2020).

**Σύγχρονα** προγράμματα, που οδηγούν σε επαγγελματικά δικαιώματα & πρόσβαση σε θέσεις εκπαιδευτικού στον ιδιωτικό & δημόσιο τομέα.

**Δομημένο** πλαίσιο εποπτευόμενης πρακτικής άσκησης, σε ένα δίκτυο συνεργαζόμενων εκπαιδευτηρίων & φορέων της Σχολής.

**Προσομοίωση** πραγματικών συνθηκών επαγγέλματος στα εργαστήρια παιδαγωγικών και στους χώρους συμβουλευτικής του Κολλεγίου.





**Αναγνωρισμένο** πτυχίο από το University of Derby, Νο1 στην Ελλάδα & TOP20 στη Βρετανία στις Επιστήμες της Αγωγής (Guardian University Guide 2020).

**Το μοναδικό** μεταπτυχιακό βρετανικού πανεπιστημίου στην Ελλάδα, στην Εκπαιδευτική Ηγεσία και Διοίκηση.

**Επαγγελματικά** ισοδύναμο με Master ελληνικού πανεπιστημίου (μέσω του ΑΤΕΕΝ του Υπουργείου Παιδείας), το οποίο οδηγεί σε διδακτική επάρκεια πτυχιούχων ΑΕΙ, ανεξαρτήτως ειδικότητας.

**Διαδραστική** & βιωματική διδασκαλία, από επαγγελματίες από διαφορετικούς χώρους στην Εκπαίδευση και διδάσκοντες υψηλού ακαδημαϊκού κύρους.

**Ευέλικτη φοίτηση** με σύγχρονη & ασύγχρονη online διδασκαλία.

**Δυνατότητα** πρακτικής άσκησης σε σχολεία και εκπαιδευτικές δομές.

## MA Education: Leadership & Management



University of Derby

Αγγλική

Οκτώβριο & Φεβρουάριο

2 έτη

### ΠΡΟΟΠΤΙΚΕΣ

Οι απόφοιτοι είναι κάτοχοι αναγνωρισμένου μεταπτυχιακού τίτλου και μπορούν να αποκτήσουν επαγγελματική ισοδυναμία μέσω του Αυτοτελούς Τμήματος Εφαρμογής της Ευρωπαϊκής Νομοθεσίας (ΑΤΕΕΝ) του Υπ. Παιδείας. Ως διπλωματούχοι στη Διοίκηση Εκπαιδευτικών Οργανισμών μπορούν να διεκδικήσουν ανώτερες διοικητικές, συντονιστικές και διευθυντικές θέσεις στον κλάδο της Εκπαίδευσης, στον ιδιωτικό ή δημόσιο τομέα: Κέντρα Προσχολικής Αγωγής, Φροντιστήρια, Σχολεία, Πανεπιστήμια, Κολλέγια, Κέντρα Δια Βίου Μάθησης και σε Κυβερνητικούς Οργανισμούς & Φορείς. Όσοι το επιθυμούν, μπορούν να συνεχίσουν την ακαδημαϊκή τους πορεία για την απόκτηση διδακτορικού διπλώματος PhD.



Το **MA Education: Leadership & Management** είναι το μοναδικό μεταπτυχιακό πρόγραμμα σπουδών στην Ελλάδα στην Εκπαιδευτική Ηγεσία και Διοίκηση Εκπαιδευτικών Μονάδων στην Αγγλική γλώσσα. Το πρόγραμμα απευθύνεται, κατά κύριο λόγο, σε όσους ήδη εργάζονται στον χώρο της εκπαίδευσης και σκοπός του είναι να ενώσει την παιδαγωγική επιστήμη με την ηγεσία και το management, προσφέροντας στους φοιτητές εξειδικευμένες γνώσεις και δεξιότητες στην ηγεσία εκπαιδευτικών οργανισμών. Οι φοιτητές, μέσα από σύγχρονη και πρακτικά μαθήματα, διδάσκονται πώς να εφαρμόζουν τις αρχές της Διοίκησης στο εκπαιδευτικό περιβάλλον, προκειμένου να αναλάβουν θέσεις ευθύνης. Με την καθοδήγηση των καθηγητών τους, αναλαμβάνουν την εκπόνηση διπλωματικής εργασίας, η οποία τους επιτρέπει περαιτέρω εξειδίκευση στον τομέα ενδιαφέροντός τους. Η θεωρητική κατάρτιση εμπλουτίζεται με προαιρετική πρακτική άσκηση σε συνεργαζόμενες εκπαιδευτικές δομές.

### ΠΕΡΙΕΧΟΜΕΝΟ

#### PG Certificate

Crafting your Master's Study  
Developing Leadership Capacity  
Developing the Skills of the Specialist Practitioner

#### PG Diploma

Comparative Education  
Quality, Leadership & Management  
Evidence Based Practice

#### Master's

Independent Scholarship

### ΚΡΙΤΗΡΙΑ ΕΙΣΑΓΩΓΗΣ

- Πανεπιστημιακό πτυχίο ανεξαρτήτως ειδικότητας, ή
- Επαγγελματικές πιστοποιήσεις (IEK, HND ή αντίστοιχο) & σημαντική εμπειρία στην Εκπαίδευση
- Καλή γνώση της Αγγλικής Γλώσσας (επίπεδο C1)

**Αναγνωρισμένο** πτυχίο από το University of Derby, Νο1 στην Ελλάδα & TOP20 στη Βρετανία στις Επιστήμες της Αγωγής (Guardian University Guide 2020).

**Επαγγελματικά** ισοδύναμο με Master ελληνικού πανεπιστημίου (μέσω του ΑΤΕΕΝ του Υπουργείου Παιδείας), το οποίο οδηγεί σε διδακτική επάρκεια πτυχιούχων ΑΕΙ, ανεξαρτήτως ειδικότητας.

**Δυνατότητα** πρακτικής άσκησης σε συνεργαζόμενους φορείς.

**Σχεδιασμένο** σύμφωνα με τις νεότερες διεθνείς εξελίξεις & πρακτικές στον χώρο της Διδασκαλίας της Αγγλικής ως δεύτερης/ ξένης γλώσσας.

**Διαδραστική** & βιωματική διδασκαλία, από επαγγελματίες από διαφορετικούς χώρους στην Εκπαίδευση και διδάσκοντες υψηλού ακαδημαϊκού κύρους.

**Ευέλικτη** φοίτηση με σύγχρονη & ασύγχρονη online διδασκαλία.

## MA Education: Teaching English to Speakers of Other Languages (TESOL)



University of Derby

Αγγλική

Οκτώβριο & Φεβρουάριο

2 έτη

### ΠΡΟΟΠΤΙΚΕΣ

Οι απόφοιτοι είναι κάτοχοι αναγνωρισμένου μεταπτυχιακού τίτλου και μπορούν να αποκτήσουν επαγγελματική ισοδυναμία μέσω του Αυτοτελούς Τμήματος Εφαρμογής της Ευρωπαϊκής Νομοθεσίας (ΑΤΕΕΝ) του Υπ. Παιδείας. Έχουν τη δυνατότητα να εργαστούν ως υψηλά καταρτισμένοι εκπαιδευτικοί της Αγγλικής Γλώσσας σε ποικίλα περιβάλλοντα, όπως ιδιωτικά σχολεία, ΜΚΟ (διδασκαλία της Αγγλικής σε πρόσφυγες), φροντιστήρια ξένων γλωσσών, international summer schools, φροντιστήρια ξένων Πανεπιστημίων, με ανήλικους και ενήλικους εκπαιδευόμενους, ενώ τους ανοίγονται οι ορίζοντες για διεθνή καριέρα σε international schools στο εξωτερικό, ως καθηγητές της Αγγλικής γλώσσας. Όσοι το επιθυμούν, μπορούν να συνεχίσουν την ακαδημαϊκή τους πορεία για την απόκτηση διδακτορικού διπλώματος PhD.



Το **MA Education: Teaching English to Speakers of Other Languages (TESOL)** απευθύνεται σε νέους πτυχιούχους ή εν ενεργεία εκπαιδευτικούς, που επιθυμούν να απασχοληθούν ως εκπαιδευτικοί της Αγγλικής Γλώσσας στην Ελλάδα και το εξωτερικό. Συγκεκριμένα, αναπτύσσει τις γνώσεις των φοιτητών στην εφαρμοσμένη γλωσσολογία, στην κατανόηση τη διαδικασίας εκμάθησης δεύτερων/ ξένων γλωσσών, στην ανταπόκριση του διδάσκοντα στις μαθησιακές ανάγκες εκπαιδευομένων από διαφορετικά γλωσσολογικά περιβάλλοντα και εμβαθύνει στις σύγχρονες μεθοδολογίες στη διδασκαλία της Αγγλικής ως δεύτερη/ ξένη γλώσσα. Μέσα από τα μαθήματα, οι συμμετέχοντες θα εφοδιαστούν με ενδιαφέρουσες ιδέες σχετικά με την παιδαγωγική τους προσέγγιση και θα διευρύνουν τους επαγγελματικούς τους ορίζοντες, μέσα από την αποκόμιση γνώσεων, που θα τους βοηθήσουν να ανταποκριθούν σε διαφορετικούς μαθητικούς πληθυσμούς.

### ΠΕΡΙΕΧΟΜΕΝΟ

#### PG Certificate

Crafting your Master's Study  
Language Learning Theory and Practice  
Developing the Skills of the Specialist Practitioner

#### PG Diploma

Comparative Education  
The Principles of English Language Teaching  
Evidence Based Practice

#### Master's

Independent Scholarship

### ΚΡΙΤΗΡΙΑ ΕΙΣΑΓΩΓΗΣ

- Πανεπιστημιακό πτυχίο ανεξαρτήτως ειδικότητας, ή • Επαγγελματικές πιστοποιήσεις (IEK, HND ή αντίστοιχο) & σημαντική εμπειρία στην Εκπαίδευση, ή • Διδακτική Επάρκεια Αγγλικής Γλώσσας & σημαντική διδακτική εμπειρία • Καλή γνώση της Αγγλικής Γλώσσας (επίπεδο C1)



**Αναγνωρισμένο** πτυχίο από το University of Derby, Νο1 στην Ελλάδα & TOP20 στη Βρετανία στις Επιστήμες της Αγωγής (Guardian University Guide 2020).

**Επαγγελματικά** ισοδύναμο με Master ελληνικού πανεπιστημίου (μέσω του ΑΤΕΕΝ του Υπουργείου Παιδείας), το οποίο οδηγεί σε διδακτική επάρκεια πτυχιούχων ΑΕΙ, ανεξαρτήτως ειδικότητας.

**Το μοναδικό** μεταπτυχιακό στην Ελλάδα που διέπεται από τη φιλοσοφία της Συμπερίληψης.

**Πληροί** τις προϋποθέσεις του ΙΕΠ περί συνάφειας μεταπτυχιακών Ειδικής Αγωγής.

**Διαδραστική** & βιωματική διδασκαλία, από επαγγελματίες από διαφορετικούς χώρους στην Εκπαίδευση και διδάσκοντες υψηλού ακαδημαϊκού κύρους.

**Πρακτική** άσκηση 250 ωρών σε συνεργαζόμενες δομές.

## MA Inclusion and Special Educational Needs & Disability (ISEND)



University of Derby

Ελληνική ή Αγγλική

Οκτώβριο & Φεβρουάριο

1,5 ή 2 έτη

### ΠΡΟΟΠΤΙΚΕΣ

Οι απόφοιτοι είναι κάτοχοι αναγνωρισμένου τίτλου και μπορούν να αποκτήσουν επαγγελματική ισοδυναμία μέσω του Αυτοτελούς Τμήματος Εφαρμογής της Ευρωπαϊκής Νομοθεσίας (ΑΤΕΕΝ) του Υπ. Παιδείας. Έχουν τη δυνατότητα να εργαστούν ως Ειδικοί Παιδαγωγοί σε διαφορετικά πλαίσια, όπως σχολεία, δομές ΕΑΕ, ΜΚΟ, ως ερευνητές, ως ελεύθεροι επαγγελματίες, όπου θα είναι σε θέση να σχεδιάζουν, να εφαρμόζουν και να αξιολογούν εκπαιδευτικές παρεμβάσεις σε παιδιά με ιδιαίτερες εκπαιδευτικές ανάγκες. Επιπλέον, μέσω της υψηλής επιστημονικής και ερευνητικής κατάρτισής τους, μπορούν να προχωρήσουν σε απόκτηση διδακτορικού διπλώματος σπουδών.



Σε μια εποχή αυξανόμενου παγκόσμιου ενδιαφέροντος για την ισότητα και την ένταξη στην Εκπαίδευση, το νέο μεταπτυχιακό πρόγραμμα στη Συμπερίληψη και Ειδική Αγωγή είναι το μοναδικό που διέπεται από τη φιλοσοφία της ένταξης και των ίσων μαθησιακών ευκαιριών, για μαθητές με ιδιαίτερες εκπαιδευτικές ανάγκες.

Το **MA Inclusion & Special Educational Needs and Disability (MA ISEND)** απευθύνεται σε εν ενεργεία εκπαιδευτικούς και νέους πτυχιούχους που επιθυμούν να απασχοληθούν ως Ειδικοί Παιδαγωγοί στην Ελλάδα ή το εξωτερικό. Το πρόγραμμα αποτελείται από δύο μαθήματα κορμού και τρία μαθήματα εξειδίκευσης. Για την απόκτηση του μεταπτυχιακού τίτλου απαιτείται η εκπόνηση διπλωματικής εργασίας σε θέμα Ειδικής Αγωγής και Εκπαίδευσης, άρρηκτα συνδεδεμένο με το αντικείμενο εξειδίκευσης του φοιτητή.

### ΠΕΡΙΕΧΟΜΕΝΟ

#### PG Certificate

Crafting your Master's Study  
Inclusion/SEND: Current Issues & Dilemmas  
ISEND: Removing Barriers to Achievement

#### PG Diploma

Designing Social Sciences Research  
ISEND in Practice

#### Master's

Independent Scholarship

### ΚΡΙΤΗΡΙΑ ΕΙΣΑΓΩΓΗΣ

- Πανεπιστημιακό πτυχίο στις Επιστήμες της Αγωγής ή συναφή τομέα
- Καλή γνώση της Αγγλικής Γλώσσας (επίπεδο C1) για το αγγλόφωνο πρόγραμμα

**Σύγχρονο** πρόγραμμα από το University of Derby, Νο1 στην Ελλάδα & TOP20 στη Βρετανία στις Επιστήμες της Αγωγής (Guardian University Guide 2020).

**Αναγνωρισμένο** πτυχίο, που οδηγεί σε επαγγελματικά δικαιώματα Νηπιαγωγού.

**Διδασκαλία** στα ελληνικά, με παράλληλα μαθήματα Αγγλικών ειδικότητας, προσφέροντας εξαιρετικές ακαδημαϊκές & επαγγελματικές προοπτικές.

**Οργανωμένη** πρακτική άσκηση με εποπτεία, σε δίκτυο συνεργαζόμενων εκπαιδευτικών πλαισίων. (Εκπαιδευτήρια, πολυχώρος πολιτισμού, ΜΚΟ, παιδικά μουσεία.)

**Πρακτική** εφαρμογή μέσα από μαθήματα Αισθητικής Αγωγής (Εικαστικά, Μουσική, Θέατρο), σε εξοπλισμένα Παιδαγωγικά Εργαστήρια.

**Παράλληλες εκπαιδευτικές δράσεις:** εκπαιδευτικές επισκέψεις, εθελοντικά events, σεμινάρια, συμμετοχή σε συνέδρια κ.α.

### ΠΡΟΟΠΤΙΚΕΣ

Οι απόφοιτοι είναι κάτοχοι αναγνωρισμένου τίτλου σπουδών και μπορούν να αποκτήσουν επαγγελματική ισοδυναμία μέσω του Αυτοτελούς Τμήματος Εφαρμογής της Ευρωπαϊκής Νομοθεσίας (ΑΤΕΕΝ) του Υπ. Παιδείας. Ως επαγγελματίες παιδαγωγοί μπορούν να διεκδικήσουν θέσεις σε διάφορα παιδαγωγικά πλαίσια. Πιο συγκεκριμένα, μπορούν να εργαστούν σε νηπιαγωγεία και παιδικούς σταθμούς, κέντρα δημιουργικής απασχόλησης και έκφρασης, παιδότοπους, κατασκηνώσεις και κοινωνικές ΜΚΟ. Οι απόφοιτοι μπορούν να συνεχίσουν σπουδές για την απόκτηση Master στο *Mediterranean College* ή σε πανεπιστήμια του εξωτερικού.



## BA (Hons) Early Childhood Studies



University of Derby

Ελληνική

Οκτώβριο

3 έτη

Το **BA (Hons) Early Childhood Studies** προσφέρει στους φοιτητές τις απαραίτητες ακαδημαϊκές γνώσεις και πρακτικές δεξιότητες για να εργαστούν ως επαγγελματίες παιδαγωγοί. Το πρόγραμμα αξιοποιεί τις σύγχρονες παιδαγωγικές προσεγγίσεις και εμβαθύνει στον τρόπο ανάπτυξης, μάθησης και σκέψης των παιδιών, από τη βρεφική ηλικία έως και την ηλικία των 8 ετών. Βασικοί άξονες του θεωρητικού σκέλους του προγράμματος είναι η γνωστική, κοινωνική και συναισθηματική ανάπτυξη του παιδιού, η κατανόηση της έννοιας της παιδικής ηλικίας, το παιχνίδι και η δημιουργικότητα, τα δικαιώματα των παιδιών, η ερευνητική μεθοδολογία και η ανάπτυξη τεχνικών μάθησης και αυτοδιαχείρισης. Έμφαση δίνεται στον συνδυασμό θεωρητικής γνώσης και πρακτικής εφαρμογής, μέσα από ειδικά εργαστηριακά μαθήματα Αισθητικής Αγωγής (Εικαστικά, Μουσική, Θέατρο), στα εξοπλισμένα Παιδαγωγικά Εργαστήρια του Κολλεγίου και την εποπτευόμενη πρακτική άσκηση, με την υποστήριξη ενός δικτύου συνεργαζόμενων εκπαιδευτηρίων και φορέων. Οι παράλληλες εκπαιδευτικές δράσεις αναπτύσσουν περαιτέρω επαγγελματικές δεξιότητες στους φοιτητές και τους βοηθούν να ενισχύσουν το portfolio τους.

### ΠΕΡΙΕΧΟΜΕΝΟ

#### Έτος 1

Ακαδημαϊκές Δεξιότητες & ΤΠΕ  
Παιδαγωγική - Επαγγελματική Ανάπτυξη του Παιδαγωγού  
Γνωστική Ψυχολογία - Γλωσσική Ανάπτυξη  
Εξελικτική Ψυχολογία - Δημιουργική & Συναισθηματική Ανάπτυξη  
Παιδιατρική, Εξελικτική Ψυχολογία  
Κοινωνική Ψυχολογία - Συναισθηματική Ανάπτυξη  
Εργαστήρια Δημιουργικής Απασχόλησης  
Αγγλικά I  
Πρακτική Άσκηση

#### Έτος 2

Αγωγή & Ψυχολογία της Υγείας  
Συνεχιζόμενη Επαγγελματική Ανάπτυξη του Παιδαγωγού  
Κοινωνιολογία - Κοινωνική Ψυχολογία  
Ερευνητική Μεθοδολογία  
Παιδικός Γραμματισμός & Λογοτεχνία  
Αναλυτικά Προγράμματα  
Ειδικές Μαθησιακές Δυσκολίες & Πρακτικές Ένταξης στην Προσχολική Αγωγή  
Εργαστήρια Δημιουργικής Απασχόλησης  
Αγγλικά II  
Πρακτική Άσκηση

#### Έτος 3

Φιλοσοφία της Εκπαίδευσης  
Αναστοχαστική Επαγγελματική Ανάπτυξη του Παιδαγωγού  
Κοινωνιολογία, Ανθρώπινα Δικαιώματα  
Συγκριτική Εκπαίδευση  
Πτυχιακή Εργασία

### ΚΡΙΤΗΡΙΑ ΕΙΣΑΓΩΓΗΣ

- Απολυτήριο Λυκείου (ή αντίστοιχο) • Δίπλωμα HND ή ΙΕΚ αντίστοιχου τομέα (εισαγωγή στο 2ο Έτος)
- Ικανοποιητική γνώση Αγγλικών (επίπεδο B1)



**Ισχυρή** πανεπιστημιακή πιστοποίηση από το European International University.

**Μοριοδοτούμενο** πρόγραμμα 400 ωρών (μέγιστος αριθμός μορίων).

**Το μοναδικό** με 100 ώρες διδασκαλία που προσδίδει 33 πιστωτικές μονάδες ECVET.

**Δυνατότητα** πρακτικής άσκησης με εποπτεία (100 ώρες), σε φορείς ειδικής αγωγής και εκπαίδευσης.

**Οπτικοακουστικά** μέσα διδασκαλίας & online μαθησιακό υλικό.

**Απονέμεται** Europass Certificate Supplement.



## Advanced Professional Diploma Ειδικές Εκπαιδευτικές Ανάγκες & Συμπερίληψη



European International University

Ελληνική

Οκτώβριο & Φεβρουάριο

1 έτος

Το **Advanced Professional Diploma Inclusion & Special Educational Needs** απευθύνεται σε Εκπαιδευτικούς που εργάζονται, καθώς και σε όσους θέλουν να εργαστούν, στον τομέα των Ειδικών Εκπαιδευτικών Αναγκών & Αναπηριών. Κατά τη διάρκεια της φοίτησης προσφέρονται, από έμπειρους ειδικούς παιδαγωγούς, εξειδικευμένα σεμινάρια & εργαστήρια, καθώς και προαιρετική πρακτική άσκηση. Οι συμμετέχοντες αποκτούν κατάρτιση και ενθαρρύνονται να σκέφτονται αναλυτικά, να εντοπίζουν ορθές πρακτικές, να αμφισβητούν αποδεκτές συμβάσεις και να δημιουργούν νέες αποτελεσματικότερες οδούς, για τα παιδιά και τους νέους με Ειδικές Ανάγκες.

### + ΠΕΡΙΕΧΟΜΕΝΟ

Ακαδημαϊκές & Ερευνητικές Δεξιότητες  
Σύγχρονα Ζητήματα & Διλήμματα στην Ειδική Αγωγή & Συμπεριληπτική Εκπαίδευση  
Ειδική Αγωγή & Ένταξη στην Πράξη: Εισαγωγή στις Κατηγορίες Ειδικής Αγωγής

Υπέρβαση Εμποδίων στην Επίτευξη Μαθησιακών Στόχων στην Ειδική Αγωγή  
Πρακτική Άσκηση (Προαιρετική)

### + ΑΠΕΥΘΥΝΕΤΑΙ ΣΕ

- Αποφοίτους ΑΕΙ και ΑΤΕΙ της ημεδαπής και της αλλοδαπής, οποιοδήποτε γνωστικού αντικείμενου
- Αποφοίτους μετα-δευτεροβάθμιας εκπαίδευσης, με συναφή εργασιακή εμπειρία
- Εκπαιδευτικούς που επιζητούν να ανανεώσουν τις γνώσεις τους στην ειδική αγωγή ή που επιζητούν εργασιακή εμπειρία, σε δομές Ειδικής Αγωγής ή ιδιωτικά σχολεία
- Εκπαιδευτικούς Κολλεγίων & Κέντρων Δια Βίου Μάθησης



## Advanced Professional Diploma Διαπολιτισμική Εκπαίδευση: Μετανάστευση & Προσφυγοποίηση



**Ισχυρή** πανεπιστημιακή πιστοποίηση από το European International University.

**Μοριοδοτούμενο** πρόγραμμα 420 ωρών (μέγιστος αριθμός μορίων).

**Το μοναδικό** με 120 ώρες σύγχρονης, online διδασκαλίας που προσδίδει 35 πιστωτικές μονάδες ECVET.

**Δυνατότητα** πρακτικής άσκησης σε ΜΚΟ – συνεργασία με ΑΡΣΙΣ, ΠΥΞΙΔΑ & ISRA AID.

**Οπτικοακουστικά** μέσα διδασκαλίας & online μαθησιακό υλικό.

**Απονέμεται** Europass Certificate Supplement.

### + ΠΡΟΟΠΤΙΚΕΣ

Με την επιτυχή ολοκλήρωση του προγράμματος, οι συμμετέχοντες λαμβάνουν Δίπλωμα Εξειδικευμένης Επιμόρφωσης στη Διαπολιτισμική Εκπαίδευση: Μετανάστευση & Προσφυγοποίηση, από το Mediterranean Professional Studies (Κέντρο Δια Βίου Μάθησης εγκεκριμένο από το Υπ. Παιδείας) και πιστοποίηση Advanced Professional Diploma από το European International University. Επιπλέον, αποκτούν Συμπλήρωμα Πιστοποιητικού Europass, με αντιστοίχιση των μαθησιακών αποτελεσμάτων, σε 35 πιστωτικές μονάδες ECVET. Οι απόφοιτοι αποκτούν τις απαραίτητες δεξιότητες, ώστε να εργαστούν σε θέσεις που σχετίζονται με τη Διαπολιτισμική Εκπαίδευση στην Ελλάδα και στο εξωτερικό και να διεκδικήσουν θέσεις σε δημόσιους και ιδιωτικούς φορείς, καθώς και σε Μη Κυβερνητικές Οργανώσεις (ΜΚΟ).



European International University

Ελληνική

Συνεχής Ενάρξεις

1 έτος

Το **Advanced Professional Diploma στη Διαπολιτισμική Εκπαίδευση: Μετανάστευση & Προσφυγοποίηση** προσφέρει στους επαγγελματίες που εργάζονται ή σκοπεύουν να εργαστούν σε διαπολιτισμικά πλαίσια, εξειδίκευση πλήρως εναρμονισμένη με τις σύγχρονες ανάγκες της χώρας. Στη διάρκεια του προγράμματος, οι συμμετέχοντες θα μάθουν -μεταξύ άλλων- για τις βασικές αρχές και τα εργαλεία της Διαπολιτισμικής Εκπαίδευσης, για τα ανθρώπινα δικαιώματα των μειονοτήτων, καθώς και για το δικαίωμα των παιδιών στην Εκπαίδευση. Στόχος του προγράμματος είναι η κατανόηση των εκπαιδευτικών και ψυχολογικών αναγκών των εκτοπισμένων πληθυσμών και η απόκτηση δεξιοτήτων για την ομαλή ένταξή τους στο νέο κοινωνικό και εκπαιδευτικό πλαίσιο, μέσα από σύγχρονες μεθόδους διδασκαλίας.

### + ΠΕΡΙΕΧΟΜΕΝΟ

Εισαγωγή στη Διαπολιτισμική Εκπαίδευση  
Εκπαίδευση Μειονοτήτων, Μεταναστών & Προσφύγων  
Θέματα Σχολικής Ψυχολογίας στη Διαπολιτισμική Εκπαίδευση  
Τα Ανθρώπινα Δικαιώματα στην Εκπαίδευση

Σύγχρονες Μέθοδοι Διδασκαλίας και Ενταξιακές Πρακτικές  
Η Διαπολιτισμική Εκπαίδευση στο Πρόγραμμα Σπουδών

### + ΑΠΕΥΘΥΝΕΤΑΙ ΣΕ

- Αποφοίτους ΑΕΙ/ ΙΕΚ οποιοδήποτε γνωστικού αντικείμενου
- Αποφοίτους δευτεροβάθμιας εκπαίδευσης, με αντίστοιχη εργασιακή εμπειρία
- Εκπαιδευτές ενηλίκων σε ΣΕΚ, ΙΕΚ, ΔΙΕΚ, ΣΔΕ σχετικών ειδικοτήτων
- Όσους επιζητούν εργασία σε Κέντρα Υποδοχής Προσφύγων, Κέντρα Παροχής Κοινωνικής Φροντίδας ή σε ΜΚΟ • Εκπαιδευτικούς Κολλεγίων και Κέντρων Δια Βίου Μάθησης









# MEDITERRANEAN COLLEGE

Excellence In Education

Founded in 1977

**ATHENS:** Patision 94 & Kodrigktonos 13, Pellinis 8 & Patision 107, T: +30 210 8899600

**GLYFADA:** Achilleos 33 & Vouliagmenis Ave 65, T: +30 210 8899600

**THESSALONIKI:** Ionos Dragoumi 21, T: +30 2310 287779



[medcollege.edu.gr](http://medcollege.edu.gr)



@mediterraneancollege



mediterranean\_college



Mediterranean College



Mediterranean College