



MEDITERRANEAN COLLEGE

Excellence In Education

Founded in 1977



Ανθρωπιστικές Επιστήμες

**THE
SCHOOL OF
PSYCHOLOGY.**

**THE
SCHOOL OF
EDUCATION.**

> Περιεχόμενα

- 01** 9+ 1 Λόγοι
- 02** Σχολή Ψυχολογίας
- 03** Σχολή Επιστημών της Αγωγής
- 04** Εκπαιδευτικές Υποδομές
- 08** Εκπαιδευτικές Δράσεις
- 10** Υποστήριξη Φοιτητών
- 13** Φοιτητική Ζωή
- 14** MC Employability Scheme
- 17** Τελετή Αποφοίτησης & Alumni Club
- 19** School of Psychology
- 31** School of Education
- 37** Professional Certificates
- 38** Academic Calendar - Εγγραφές
- 39** Συχνές Ερωτήσεις - FAQ's



9+1

Λόγοι για να σπουδάσεις Ανθρωπιστικές Επιστήμες στο **Mediterranean College!**



1. Η Σχολή Ψυχολογίας του Mediterranean College είναι, σε επίπεδο ιδιωτικών Κολλεγίων, η Σχολή με τη μεγαλύτερη εμπειρία στην Ελλάδα.

2. Όλα τα προγράμματα των Σχολών Ψυχολογίας και Επιστημών της Αγωγής περιλαμβάνουν καινοτόμα μαθήματα και ενσωματώνουν τις πιο σύγχρονες προσεγγίσεις και τα τελευταία ερευνητικά αποτελέσματα.

3. Το University of Derby είναι από τα πλέον διακεκριμένα Πανεπιστήμια της Βρετανίας (TOP30 σε γενική κατάταξη και TOP20 σε σπουδές Επιστημών της Αγωγής), ενώ βρίσκεται στο TOP10 για την απασχολησιμότητα των αποφοίτων του.

4. Τα προγράμματα περιέχουν εποπτευόμενη πρακτική άσκηση σε ευρύ δίκτυο φορέων και εκπαιδευτηρίων και οι φοιτητές αναπτύσσουν ισχυρό portfolio πριν την αποφοίτησή τους.

5. Οι Σχολές Ψυχολογίας & Επιστημών της Αγωγής διοργανώνουν πλήθος παράλληλων εκπαιδευτικών δράσεων και η διδασκαλία αποκτά βιωματικό και διαδραστικό χαρακτήρα μέσα από εκπαιδευτικές επισκέψεις, παιχνίδια ρόλων, θεματικά εργαστήρια και εθελοντικές πρωτοβουλίες.

6. Τα προγράμματα πληρούν τις προϋποθέσεις για ένταξη των αποφοίτων στις ισχυρότερες επαγγελματικές ενώσεις του κάθε κλάδου: BPS (British Psychological Society), BACP (British Association for Counselling and Psychotherapy), ΕΕΣ (Ελληνική Εταιρία Συμβουλευτικής).

7. Τα εργαστηριακά μαθήματα διεξάγονται στις σύγχρονες εκπαιδευτικές υποδομές του Mediterranean College: εργαστήρια στατιστικής ανάλυσης, παιδαγωγικών, κλινικής διάγνωσης & αξιολόγησης, αίθουσες συμβουλευτικής & παρατήρησης.

8. Στο διδακτικό προσωπικό των Σχολών Ψυχολογίας και Επιστημών της Αγωγής ανήκουν πανεπιστημιακοί καθηγητές και ερευνητές, επαγγελματίες ψυχολόγοι και εκπαιδευτικοί με εξειδίκευση και επαγγελματική εμπειρία στο αντικείμενό τους.

9. Τα μαθήματα της Σχολής Επιστημών της Αγωγής δεν περιέχουν γραπτές εξετάσεις, αλλά αξιολογούνται με δημιουργικό τρόπο μέσω γραπτών εργασιών, παρουσιάσεων, έρευνας και σύντομων tests.

10. Το Mediterranean College διασυνδέεται με κορυφαίους φορείς του κλάδου: Παγκόσμια Οργάνωση Προσχολικής Αγωγής (OMEP), Ελληνική Εταιρία Συμβουλευτικής, British Association for Counselling & Psychotherapy (BACP), Ευρωπαϊκή Εταιρία Δυσλεξίας, ISON Psychometrica κ.α.



School of Psychology Σχολή Ψυχολογίας

Με 40 χρόνια εμπειρίας, η Σχολή Ψυχολογίας του Mediterranean College προσφέρει σήμερα αναγνωρισμένα προγράμματα Bachelor και Master Ψυχολογίας και Συμβουλευτικής – Ψυχοθεραπείας σε συνεργασία με το University of Derby. Παράλληλα, μέσα από το Mediterranean Professional Studies (Κέντρο Δια Βίου Μάθησης 2), παρέχει σύγχρονες πιστοποιήσεις που καλύπτουν τις αυξημένες ανάγκες επαγγελματικής εξειδίκευσης φοιτητών, πτυχιούχων και επαγγελματιών. Τα προγράμματα της Σχολής πληρούν τις εκπαιδευτικές προϋποθέσεις των σχετικών επαγγελματικών ενώσεων (British Association for Counselling & Psychotherapy, British Psychological Society, Ελληνική Εταιρία Συμβουλευτικής) και οδηγούν τους αποφοίτους μας σε πλήρη επαγγελματικά δικαιώματα στην Ελλάδα και στο εξωτερικό. Η επιτυχία της Σχολής βασίζεται στην παροχή εφαρμοσμένων προγραμμάτων σπουδών, που με άξονα τη βιωματική εκπαίδευση, τα εργαστηριακά μαθήματα, τα role-plays και τις ομάδες προσωπικής και επαγγελματικής ανάπτυξης, αναπτύσσουν υψηλού επιπέδου επαγγελματικές δεξιότητες στους φοιτητές μας.



“ Τα προγράμματα Ψυχολογίας του University of Derby, κατατάχτηκαν στο TOP10 στη Βρετανία στην ικανοποίηση φοιτητών. (Guardian University Guide 2019). ”



“ Το **Mediterranean Professional Studies** (Κέντρο Δια Βίου Μάθησης 2) διευρύνει τους επαγγελματικούς ορίζοντες στις Ανθρωπιστικές Επιστήμες, μέσα από τα προγράμματα εξειδίκευσης – μετεκπαίδευσης Higher National & Professional Diplomas / Certificates. Φοιτητές, πτυχιούχοι & επαγγελματίες αποκτούν βρετανική πιστοποίηση Pearson στον τομέα επιλογής τους και δίνουν ώθηση στην καριέρα τους. ”



School of Education

Σχολή Επιστημών της Αγωγής

Η Σχολή Επιστημών της Αγωγής του Mediterranean College παρέχει ακαδημαϊκά προγράμματα σε επιλεγμένες ειδικότητες της Προσχολικής Αγωγής, της Ειδικής Αγωγής, της Εκπαιδευτικής Διοίκησης και της διδασκαλίας της Αγγλικής γλώσσας, σε συνεργασία με το University of Derby. Το University of Derby είναι το 1^ο σε κατάταξη Βρετανικό Πανεπιστήμιο σε Σπουδές Επιστημών της Αγωγής, ανάμεσα στα εκπροσωπούμενα στη χώρα μας (Guardian University Guide 2019).

Η Σχολή διακρίνεται για τα συνεχώς ανανεωνόμενα προγράμματά της, τα οποία περιλαμβάνουν καινοτόμα μαθήματα, σύγχρονες παιδαγωγικές προσεγγίσεις και τα αποτελέσματα της τελευταίας επιστημονικής έρευνας. Από τα σημαντικότερα πλεονεκτήματά της είναι το ακαδημαϊκό και επαγγελματικό υπόβαθρο των διδασκόντων, το δομημένο πλαίσιο πρακτικής άσκησης των φοιτητών και το πλήθος παράλληλων εκπαιδευτικών δράσεων που διοργανώνει. Όλα αυτά συνθέτουν μια πλήρη εκπαιδευτική εμπειρία και αναπτύσσουν στο μέγιστο τις επαγγελματικές προοπτικές των αποφοίτων μας.



“ Το University of Derby συγκαταλέγεται ανάμεσα στα καλύτερα βρετανικά Πανεπιστήμια στις Επιστήμες της Αγωγής: No 1 στην Ελλάδα- TOP20 στη Βρετανία. (Guardian University Guide, 2019).”



The **Institute of Education** at the **University of Derby** has a tradition of Excellence. Courses are current, topical, relevant & designed to help you progress your Career.



UNIVERSITY
of DERBY





Μοναδικό Περιβάλλον Μάθησης

Στο **Mediterranean College** επενδύουμε στις υποδομές, ώστε οι φοιτητές μας να βρίσκουν όλα τα εργαλεία και να αναπτύσσουν όλα τα ερεθίσματα για να εξελίξουν στο μέγιστο τις δεξιότητές τους.



Campuses

Το Mediterranean College λειτουργεί campuses με σύγχρονες εκπαιδευτικές εγκαταστάσεις σε Αθήνα και Θεσσαλονίκη. Όλα τα campuses του Κολλεγίου, στα οποία στεγάζονται οι εκπαιδευτικές δομές και οι διοικητικές υπηρεσίες, βρίσκονται σε κεντρικά σημεία των πόλεων, ώστε να είναι εύκολα προσβάσιμα από τους φοιτητές με όλα τα διαθέσιμα μέσα μεταφοράς. Η επιλογή εγκαταστάσεων σε κομβικά σημεία των πόλεων προσδίδει επιπλέον πλεονεκτήματα, καθώς οι φοιτητές έχουν εύκολη πρόσβαση σε πανεπιστημιακές και δημόσιες βιβλιοθήκες, σε κεντρικά βιβλιοπωλεία και σε άλλους χώρους επιστημονικού και πολιτιστικού ενδιαφέροντος.

Αίθουσες Διαλέξεων & Πολλαπλών Χρήσεων

Το Mediterranean College διαθέτει ειδικά διαμορφωμένους χώρους για την πραγματοποίηση διαλέξεων, ομιλιών και ανοικτών εκδηλώσεων, είτε από τους καθηγητές του Κολλεγίου, στο πλαίσιο των προγραμμάτων σπουδών, είτε από επισκέπτες καθηγητές και εξωτερικούς ομιλητές. Οι αίθουσες διαλέξεων και πολλαπλών χρήσεων, χωρητικότητας 80-120 θέσεων, είναι εξοπλισμένες με σύγχρονα οπτικοακουστικά συστήματα, τελευταίας τεχνολογίας μονάδες video – conferencing και ενσύρματη & ασύρματη πρόσβαση στο internet. Στους χώρους αυτούς πραγματοποιούνται οι ανοικτές εκδηλώσεις του Κολλεγίου, όπως Ημέρες Καριέρας ή Open Days, ενώ φιλοξενούνται εκδηλώσεις φορέων και οργανισμών με τους οποίους το Mediterranean College διατηρεί συνεργασία.



Αίθουσες Διδασκαλίας & Σεμιναρίων

Οι αίθουσες διδασκαλίας και σεμιναρίων του Mediterranean College, χωρητικότητας 8-42 θέσεων, έχουν διαμορφωθεί με τέτοιο τρόπο ώστε να επιτρέπουν στους φοιτητές να παρακολουθούν ευχάριστα τα μαθήματά τους και να ενισχύουν τη δημιουργικότητά τους. Η κάθε αίθουσα είναι εξοπλισμένη με άνετα καθίσματα και θρανία και έχει διαφορετική διάταξη, ώστε να προσαρμόζεται καλύτερα στις διδακτικές απαιτήσεις του μαθήματος που φιλοξενεί: σχολική διάταξη, διάταξη Π, ομαδοσυνεργατική διάταξη κ.λπ. Όλες οι αίθουσες διαθέτουν φυσικό φωτισμό, κλιματισμό, σύγχρονα οπτικοακουστικά συστήματα με μικροφωνική εγκατάσταση και δυνατότητα προβολής και πρόσβαση στο internet.



Computer Labs, Computer Centre & WiFi

Οι φοιτητές Ανθρωπιστικών Επιστημών εκπαιδεύονται στα σύγχρονα Εργαστήρια Πληροφορικής του Κολλεγίου επάνω στην επεξεργασία κειμένων, λογιστικών φύλλων και παρουσιάσεων μέσα από τα προγράμματα της Microsoft καθώς και στο πακέτο στατιστικής ανάλυσης SPSS. Επιπλέον, έχουν στη διάθεσή τους εξειδικευμένα εργαστήρια με 160 σταθμούς εργασίας για τη διεξαγωγή έρευνας, τη συγγραφή εργασιών και την πρακτική άσκηση. Στους υπολογιστές είναι εγκατεστημένα όλα τα απαραίτητα λογισμικά, ενώ προσφέρεται υπηρεσία εκτύπωσης και φωτοτύπωσης με κάρτα. Ασύρματη σύνδεση στο internet παρέχεται στα περισσότερα σημεία των εγκαταστάσεων του Κολλεγίου. Κάθε φοιτητής είναι ευπρόσδεκτος να κάνει χρήση του δικού του laptop ή tablet κατά τη διάρκεια του μαθήματος ή να εργαστεί μέσα στις εγκαταστάσεις του Mediterranean College.

Χώροι Μελέτης, Συνεργατικής Μάθησης & Αναψυχής

Στα campuses του Κολλεγίου υπάρχουν ειδικά σχεδιασμένοι χώροι που προάγουν τη μελέτη, τη συνεργατική μάθηση, τη δημιουργική απασχόληση και την κοινωνικοποίηση των φοιτητών του Mediterranean College. Στους χώρους αυτούς, οι φοιτητές μπορούν να εργάζονται πάνω σε ομαδικά projects, να μελετούν ατομικά ή ομαδικά, να πραγματοποιούν συναντήσεις με τους καθηγητές και τους συμβούλους τους και να χρησιμοποιούν το κέντρο υπολογιστών ανοιχτής πρόσβασης για την εκπόνηση των εργασιών τους.

Στους χώρους αναψυχής υπάρχουν άνετα καθίσματα και καναπέδες, επιτραπέζια παιχνίδια, free press εφημερίδες και περιοδικά, ηχοσυστήματα, συστήματα προβολών για βίντεο και ταινίες, αυτόματοι πωλητές, ακόμα και πινακ-πονγκ! Οι φοιτητές μπορούν να περάσουν εδώ το διαθέσιμο χρόνο τους μεταξύ μαθημάτων, ενώ στον ίδιο χώρο πραγματοποιούνται οι συναντήσεις και οι δραστηριότητες του Students' Union και των φοιτητικών ομίλων του Mediterranean College.



Εργαστήριο Κλινικής Διάγνωσης & Αξιολόγησης

Το Mediterranean College συνεργάζεται με την ISON Psychometrica, την πρώτη εταιρία παροχής υπηρεσιών εφαρμοσμένης ψυχολογίας στην Ελλάδα. Οι φοιτητές της Σχολής Ψυχολογίας γνωρίζουν τα πιο σύγχρονα σταθμισμένα εργαλεία παρατήρησης, πρόβλεψης και κατανόησης της ανθρώπινης συμπεριφοράς, της προσωπικότητας και των ικανοτήτων ατόμων και ομάδων, όπως το προβολικό τεστ TAT και το τεστ προσωπικότητας MMPI-2. Στους φοιτητές δίνεται πρόσβαση σε μια βάση με tests αξιολόγησης και ερωτηματολογίων, που μπορούν να χρησιμοποιηθούν για τη συγγραφή της πτυχιακής εργασίας ή την πρακτική άσκηση. Το Εργαστήριο διαθέτει επίσης εκπαιδευτικά DVDs θεραπευτικών συνεδριών. Για την κάλυψη των αναγκών της Σχολής Επιστημών της Αγωγής, το Εργαστήριο διαθέτει περαιτέρω τεστ κλινικής διάγνωσης και αξιολόγησης, όπως το τεστ ΑΘΗΝΑ (διάγνωση μαθησιακών δυσκολιών), το τεστ ΤΑΦΑ (διάγνωση αναγνωστικής ικανότητας) και το Fairytale Test (προβολικό τεστ προσωπικότητας για παιδιά).



Εργαστήρια Παιδαγωγικών

Στόχος των Παιδαγωγικών προγραμμάτων είναι να συνδυάσουν τις υψηλές ακαδημαϊκές γνώσεις με τις πρακτικές δεξιότητες, ώστε να προετοιμάσουν τους φοιτητές για την επαγγελματική τους πορεία στο χώρο. Με αυτό το σκεπτικό και ακολουθώντας τα διεθνή εκπαιδευτικά πρότυπα, σχεδιάστηκε το Εργαστήριο Παιδαγωγικών, ένας χώρος όπου οι φοιτητές έχουν τη δυνατότητα να δημιουργήσουν το δικό τους εκπαιδευτικό υλικό αλλά και να εξασκηθούν στις συνθήκες της προσχολικής τάξης. Το Εργαστήριο Παιδαγωγικών είναι χωρισμένο σε επιμέρους χώρους, στις ονομαζόμενες "γωνιές" ή κέντρα δραστηριοτήτων. Κάθε γωνιά είναι εξοπλισμένη με κατάλληλο εκπαιδευτικό υλικό και επιτελεί συγκεκριμένη λειτουργία, προσομοιώνοντας τους χώρους ενός Νηπιαγωγείου. Πιο συγκεκριμένα, υπάρχει το Κέντρο Γραμματισμού, το Κέντρο Ενθάρρυνσης της Δημιουργικότητας και της Φαντασίας και το Κέντρο Κατασκευών.

Χώροι Συμβουλευτικής & Παρατήρησης

Η ακαδημαϊκή εμπειρία των φοιτητών Ψυχολογίας και Επιστημών της Αγωγής ενισχύεται με το σύγχρονο χώρο συμβουλευτικής με μονόδρομο καθρέφτη και δυνατότητα παρατήρησης και εγγραφής μέσω video, όπου οι φοιτητές εκπονούν έρευνες, πειραματικές μετρήσεις ή το χρησιμοποιούν για παιχνίδια ρόλων και προσομοίωση συνεδριών. Ο χώρος μπορεί να χρησιμοποιηθεί για ατομική ή ομαδική συμβουλευτική ενηλίκων και παιδιών.



Βιβλιοθήκη

Στο **Mediterranean College** λειτουργούν πλήρεις δανειστικές βιβλιοθήκες με σύγχρονες και κλασικές πηγές πληροφόρησης για όλα τα επιστημονικά πεδία σπουδών του Κολλεγίου.

Πηγές:

- ▶ Συλλογή >15.000 τόμων βιβλίων σε ελληνικά και αγγλικά.
- ▶ Τμήμα Ακαδημαϊκών Άρθρων και Περιοδικών.
- ▶ Υλικό Αναφοράς (Reference Material) που περιλαμβάνει καταλόγους, λεξικά, αναφορές εταιριών και φορέων, σημειώσεις καθηγητών κ.λπ.
- ▶ Εγχειρίδια Μάθησης (Study Skills Handbooks) με οδηγίες και συμβουλές για την επιτυχία των φοιτητών σε σπουδές πανεπιστημιακού επιπέδου.
- ▶ Αρχείο Διπλωματικών Εργασιών με επιλεγμένες πτυχιακές εργασίες παλαιότερων αποφοίτων.

Υπηρεσίες:

- ▶ Δανεισμός βιβλίων
- ▶ Γραφείο πληροφοριών και συμβουλευτική στην αναζήτηση πηγών
- ▶ Αναγνωστήριο
- ▶ Ηλεκτρονικός βιβλιογραφικός κατάλογος
- ▶ Online αναζήτηση, έλεγχος διαθεσιμότητας, δέσμευση βιβλίων και ανανέωση δανεισμού
- ▶ Computer Room & Wi-Fi
- ▶ Υπηρεσίες εκτύπωσης και φωτοτύπησης
- ▶ Εκπαιδευτικά σεμινάρια για τη χρήση της Βιβλιοθήκης
- ▶ Κατάλογος Δημοσίων, Πανεπιστημιακών και online Βιβλιοθηκών



Ηλεκτρονική Βιβλιοθήκη:

Παράλληλα με την κλασική βιβλιοθήκη, οι φοιτητές έχουν πρόσβαση στην ηλεκτρονική βιβλιοθήκη του University of Derby, η οποία διαθέτει χιλιάδες e-books και ακαδημαϊκά άρθρα αλλά και άλλες σύγχρονες πηγές πληροφόρησης, όπως βάσεις δεδομένων, εφημερίδες, εταιρικές εκθέσεις, imagebanks, μελέτες κ.α.

Ψηφιακή Πλατφόρμα Μάθησης “MC Class”



Η ολοκληρωμένη ψηφιακή πλατφόρμα εκπαίδευσης του Κολλεγίου έρχεται να συμπληρώσει τη φυσική παρακολούθηση στην τάξη και να υποστηρίξει την εκπαιδευτική διαδικασία. Μέσα από τις σελίδες του MC Class οι φοιτητές:

- ▶ Λαμβάνουν σημειώσεις και πλούσιο εκπαιδευτικό υλικό για κάθε μάθημα
- ▶ Λαμβάνουν τα θέματα των εργασιών και τις προθεσμίες υποβολής τους
- ▶ Έχουν πρόσβαση σε Εγχειρίδια και Κανονισμούς Λειτουργίας του Κολλεγίου και του Πανεπιστημίου
- ▶ Ενημερώνονται για το πρόγραμμα μαθημάτων και εξετάσεων
- ▶ Υποβάλλουν τις εργασίες τους και λαμβάνουν γραπτό feedback
- ▶ Ενημερώνονται για την πρόδό τους (βαθμολογία, απουσίες)
- ▶ Πληροφορούνται για όλες τις εκπαιδευτικές και λοιπές εκδηλώσεις του Κολλεγίου
- ▶ Συμπληρώνουν ερωτηματολόγια αξιολόγησης

Οι ψηφιακές υπηρεσίες του **Mediterranean College** ενισχύουν τις κλασικές μαθησιακές υποδομές και δίνουν απόλυτη ευελιξία στους φοιτητές να μελετούν στο δικό τους τόπο και χρόνο, βελτιστοποιώντας το εκπαιδευτικό αποτέλεσμα!



Εκπαιδευτικές Δράσεις



Οι εκπαιδευτικές δράσεις του **Mediterranean College** είναι στοχευμένες στις ανάγκες της κάθε Σχολής, εξασφαλίζουν μία πλούσια μαθησιακή εμπειρία και οδηγούν σε ανάπτυξη υψηλού επιπέδου γνώσεων και επαγγελματικών και ερευνητικών δεξιοτήτων για τους φοιτητές μας.



Ημερίδες & Ανοιχτές Ομιλίες

Το Mediterranean College οργανώνει σε τακτική βάση ημερίδες και ομιλίες ανοιχτής πρόσβασης στο ευρύτερο κοινό, πάνω σε επίκαιρα ζητήματα της Εκπαίδευσης, της Ψυχολογίας, της Συμβουλευτικής και της Κοινωνίας. Επιπλέον, οι φοιτητές Ψυχολογίας και Επιστημών της Αγωγής ενθαρρύνονται να παρακολουθούν ή να συμμετέχουν ενεργά – μέσω εισήγησης ή poster - σε ελληνικά και διεθνή συνέδρια. Η ενεργή συμμετοχή των φοιτητών μας σε υψηλού επιπέδου επιστημονικές συναντήσεις οδηγεί σε ουσιαστική διεύρυνση των γνώσεών τους και εμπλουτισμό του βιογραφικού τους.

Επισκέπτες Ομιλητές

Οι καθηγητές του Mediterranean College προσκαλούν συχνά στην τάξη επισκέπτες ομιλητές (guest lecturers), οι οποίοι έχουν καταξιωθεί στους κλάδους της Εκπαίδευσης και της Ψυχολογίας. Οι ομιλίες από επισκέπτες μεταδίδουν στους φοιτητές πολύτιμες γνώσεις πάνω στις σύγχρονες επαγγελματικές πρακτικές και εξελίξεις του κλάδου. Απώτερος στόχος είναι οι φοιτητές να αντιληφθούν την πρακτική εφαρμογή της θεωρίας που διδάσκονται και να έρθουν σε επαφή με την αγορά εργασίας, χτίζοντας το δικό τους δίκτυο επαφών (networking).

MEDITERRANEAN COLLEGE

Εκπαιδευτικές Επισκέψεις

Βασική πτυχή της εκπαιδευτικής διαδικασίας στο Mediterranean College αποτελούν οι εκπαιδευτικές επισκέψεις σε σχολεία, συμβουλευτικά κέντρα & σταθμούς, κλινικές, μουσεία, ΜΚΟ. Οι εκπαιδευτικές επισκέψεις είναι προσεκτικά σχεδιασμένες, ώστε να συνδέονται με μαθήματα που διδάσκονται οι φοιτητές και να οδηγούν σε συγκεκριμένα μαθησιακά αποτελέσματα. Μερικές από τις πιο πρόσφατες: Παιδικό Μουσείο Πειραμάτων, Μουσείο Εγκληματολογίας, Ελληνικό Παιδικό Μουσείο, Δρομοκαΐτειο Ψυχιατρικό Νοσοκομείο, Χαμόγελο του Παιδιού κ.α.

Πρακτική Άσκηση - Εποπεία

Τα προγράμματα Προσχολικής Αγωγής, Ειδικής Αγωγής, Συμβουλευτικής και Ψυχοθεραπείας περιλαμβάνουν υποχρεωτική πρακτική άσκηση σε συγκεκριμένα επαγγελματικά πλαίσια, με ομαδική εποπεία που προσφέρεται στο Mediterranean College. Οι φοιτητές προετοιμάζονται κατάλληλα για την έναρξη της πρακτικής και υποστηρίζονται για την εύρεση του κατάλληλου πλαισίου από το Κολλέγιο. Αποτέλεσμα της διαδικασίας είναι η δημιουργία portfolio, η επαγγελματική ετοιμότητα και η δικτύωση. Οι Σχολές Ψυχολογίας και Επιστημών της Αγωγής διατηρούν ένα ευρύ δίκτυο συνεργαζόμενων φορέων και εκπαιδευτηρίων, ενώ προσφέρουν δυνατότητα πρακτικής και σε εσωτερικές δομές του Κολλεγίου, όπως το Συμβουλευτικό Κέντρο και το Κέντρο Ακαδημαϊκών Δεξιοτήτων.



Εθελοντισμός

Οι φοιτητές των Σχολών Επιστημών της Αγωγής και Ψυχολογίας λαμβάνουν μέρος στις οργανωμένες εθελοντικές δράσεις που διοργανώνει το Mediterranean College ή προσφέρουν τις υπηρεσίες τους σε εθελοντικές οργανώσεις και ΜΚΟ. Μέσα από τον εθελοντισμό, οι φοιτητές διεκδικούν τις επαγγελματικές τους δεξιότητες, αναπτύσσονται προσωπικά και ενισχύουν την αυτογνωσία τους! Κάθε χρόνο διοργανώνονται φιλανθρωπικά Χριστουγεννιάτικα και Πασχαλινά Bazaar με πρωτότυπες κατασκευές των φοιτητών Επιστημών της Αγωγής, ενώ πολλοί εργάζονται εθελοντικά σε οργανώσεις όπως ο ξενώνας «Φροντίδα», τα Special Olympics, το Χαμόγελο του Παιδιού, η «Φλόγα», το Αναρρωτήριο Πεντέλης, το παιδικό χωριό Φίλυρο, κ.α.

Great Minds Act Now

Student Excellence Conference

To Student Excellence Conference (SEC)

είναι το Ετήσιο Διεπιστημονικό Φοιτητικό Συνέδριο του Mediterranean College και αποτελεί μία σπουδαία επιστημονική συνάντηση της φοιτητικής κοινότητας. Στο SEC, το οποίο διοργανώνεται στα πρότυπα διεθνών ακαδημαϊκών συνεδρίων, συμμετέχουν φοιτητές και πρόσφατοι απόφοιτοι του Mediterranean College, άλλων ιδιωτικών Κολλεγίων, Πανεπιστημίων και ΤΕΙ. Στο πλαίσιο του συνεδρίου, παρουσιάζονται επιλεγμένες επιστημονικές εργασίες από τους φοιτητές και γίνονται ανακοινώσεις ευρύτερου διεπιστημονικού ενδιαφέροντος.

Το Student Excellence Conference καλούνται να παρακολουθήσουν όλοι οι φοιτητές του Κολλεγίου, οι γονείς τους αθλητές και επαγγελματίες του κάθε κλάδου και πιθανοί εργοδότες των φοιτητών μας. Η ενεργή συμμετοχή στο συνέδριο διευρύνει τις εμπειρίες, αναπτύσσει τις δεξιότητες έρευνας και παρουσίασης των φοιτητών, αθλητών και προσφέρει βήμα προβολής της δουλειάς τους στο ευρύτερο κοινό. Επιπλέον, μέσα από το συνέδριο δίνονται ευκαιρίες μετεκπαίδευσης, καθώς στο φοιτητή/ φοιτήτρια με την καλύτερη επιστημονική εργασία απονέμεται πλήρης υποτροφία σε μεταπτυχιακό πρόγραμμα του Mediterranean College.

Οι φοιτητές Ανθρωπιστικών Επιστημών δίνουν κάθε χρόνο δυναμικό «παρών» στη διοργάνωση. Στα τελευταία συνέδρια είχαν την ευκαιρία να παρακολουθήσουν πλήθος παρουσιάσεων σχετικά με θέματα όπως: Συσχέτιση του παράγοντα στρες με την ανάπτυξη και την πρόγνωση του καρκίνου του μαστού: Η συμβολή των ψυχοθεραπευτικών παρεμβάσεων, Σύγχρονες προσεγγίσεις στην προσχολική αγωγή: μία πρόταση δημιουργικής δραστηριότητας με βάση το παιχνίδι, Ειδική Αγωγή και Ένταξη: Ο ρόλος του Ειδικού Παιδαγωγού κ.α.



Find out more:
www.sec.edu.gr



Εβδομάδα Ένταξης

Με στόχο την ομαλή προσαρμογή στη δομή του βρετανικού συστήματος εκπαίδευσης και την κατανόηση των απαιτήσεων του προγράμματος σπουδών, η πρώτη εβδομάδα κάθε ακαδημαϊκού έτους (Induction Week) είναι αφιερωμένη στη γνωριμία των νέων φοιτητών με την κοινότητά μας. Κατά τη διάρκεια της Εβδομάδας Ένταξης, οι φοιτητές γνωρίζονται με το ακαδημαϊκό και διοικητικό προσωπικό, λαμβάνουν ενημερωτικό υλικό για το περιεχόμενο των σπουδών τους και τις παρεχόμενες υπηρεσίες και δομές του Κολλεγίου και εξοικειώνονται με τις εγκαταστάσεις μας.

Υποστήριξη Φοιτητών

Κέντρο Ακαδημαϊκών Δεξιοτήτων

Το **Κέντρο Ακαδημαϊκών Δεξιοτήτων** (Academic Skills Centre) του Mediterranean College προσφέρει στους φοιτητές εξατομικευμένη υποστήριξη σε θέματα ακαδημαϊκών δεξιοτήτων όπως συγγραφή εργασιών, δεξιότητες παρουσίασης, κριτική σκέψη & ανάπτυξη επιχειρηματολογίας, ορθή χρήση παραπομπών, κ.λπ. Επιπλέον, για τους φοιτητές με μαθησιακές δυσκολίες (Δυσλεξία, ΔΕΠ-Υ, κ.α.) σχεδιάζει εξατομικευμένες στρατηγικές μελέτης και εξετάζει δυνατότητες προσαρμογών στον τρόπο διδασκαλίας και αξιολόγησης.

Στο **Mediterranean College** αντιμετωπίζουμε τους φοιτητές μας ως ξεχωριστές προσωπικότητες και τους παρέχουμε υπηρεσίες υποστήριξης από την πρώτη ημέρα φοίτησης και καθ' όλη την πορεία τους προς την επιτυχία!

Τμήμα Αγγλικής Γλώσσας

Ένα από τα σημαντικότερα οφέλη που απολαμβάνουν οι προπτυχιακοί φοιτητές του Mediterranean College είναι η εκπαίδευσή τους στα Ελληνικά και Αγγλικά και η ανάδειξή τους, σε δίγλωσσους επαγγελματίες στην επιστήμη τους. Το English Department είναι το εξειδικευμένο τμήμα του Κολλεγίου, που φροντίζει για την ομαλή μετάβαση των φοιτητών από την ελληνόφωνη στην αγγλόφωνη διδασκαλία και την υποστήριξή τους καθ' όλη τη διάρκεια των σπουδών τους. Η διδασκαλία και εκμάθηση της γλώσσας υποστηρίζεται από το εξειδικευμένο εκπαιδευτικό υλικό, τα ειδικά ενισχυτικά μαθήματα Αγγλικών για φοιτητές που δε διαθέτουν το απαιτούμενο υπόβαθρο, καθώς και την παροχή πιστοποίησης επαγγελματικών Ειδικών Αγγλικών του University of Greenwich σε όλους τους φοιτητές.



Προσωπικός Σύμβουλος – Καθηγητής

Από τις πρώτες κιόλας εβδομάδες της φοίτησης, σε κάθε φοιτητή ανατίθεται ένας προσωπικός καθηγητής-σύμβουλος (personal tutor). Ρόλος του personal tutor είναι να καθοδηγεί και να υποστηρίζει το φοιτητή σε όλη τη διάρκεια των σπουδών του. Πέραν των προκαθορισμένων συναντήσεων, οι φοιτητές ενθαρρύνονται να επικοινωνούν με τον tutor τους κάθε φορά που επιθυμούν να ζητήσουν συμβουλές για το πρόγραμμα που παρακολουθούν, να συζητήσουν τυχόν ζητήματα που επηρεάζουν την απόδοσή τους και να λάβουν πληροφορίες σε θέματα επαγγελματικής και προσωπικής ανάπτυξης.



Συμβουλευτικό Κέντρο

Αναγνωρίζοντας πως η φοιτητική ζωή αποτελεί μία μεταβατική περίοδο, τόσο για τους προπτυχιακούς όσο και για τους μεταπτυχιακούς φοιτητές, το Mediterranean College παρέχει τη δυνατότητα υποστήριξης από επαγγελματίες Συμβούλους Ψυχολόγους, μέσω του Counselling Centre. Οι Σύμβουλοι του Κέντρου βρίσκονται στη διάθεση όλων των φοιτητών, για να προσφέρουν συμβουλευτική σε προσωπικά, συναισθηματικά ή ψυχολογικά θέματα, σε ένα περιβάλλον φροντίδας, αμοιβαίου σεβασμού, εμπιστοσύνης και εχεμύθειας.

Υποτροφίες

Με την πεποίθηση πως όλοι πρέπει να έχουν ευκαιρίες στην εκπαίδευση, η παροχή κοινωνικών υποτροφιών είναι πλέον μακροχρόνια παράδοση για το Mediterranean College. Κάθε χρόνο το Κολλέγιο διαθέτει υποτροφίες, με κοινωνικά και ακαδημαϊκά κριτήρια, σε άτομα που προτείνονται από διάφορους συνεργαζόμενους κοινωνικούς φορείς, μη κυβερνητικές οργανώσεις, ενώσεις, σωματεία, δήμους και περιφέρειες. Παράλληλα, επιβραβεύει τους φοιτητές του με τις υψηλότερες ακαδημαϊκές επιδόσεις ή άλλες διακρίσεις, παρέχοντας υποτροφίες για τα επόμενα ακαδημαϊκά έτη ή για τη συνέχιση σε μεταπτυχιακό πρόγραμμα.



Πολύδωρος Αναστασιάδης

BSc (Hons) Applied Psychology



“Είμαι ενεργό μέλος του Students' Union, από το πρώτο κιόλας έτος της φοίτησής μου στο κολλέγιο. Η φοιτητική ζωή στο Mediterranean College είναι γεμάτη δράση και προκλήσεις. Μέσα από την εμπλοκή μου στις διάφορες δραστηριότητες δημιούργησα σημαντικές φιλίες που πιστεύω θα με συντροφεύουν σε όλη μου τη ζωή. Κάθε χρόνο ανυπομονώ για τις εκδηλώσεις, τα parties και τις μουσικές βραδιές του student lounge.”

Φοιτητική Ζωή

Στο **Mediterranean College** συμβαίνουν πολλά, εντός κι εκτός των αιθουσών διδασκαλίας. Μέσα από πλήθος ψυχαγωγικών, πολιτιστικών και κοινωνικών δραστηριοτήτων, οι φοιτητές μας περνούν μερικά από τα πιο όμορφα και δημιουργικά χρόνια της ζωής τους.



Students' Union

Επίκεντρο της φοιτητικής ζωής είναι ο Σύνδεσμος Φοιτητών του Mediterranean College (Students' Union)! Πέρα από την εκπροσώπηση των φοιτητών στα ακαδημαϊκά όργανα του Κολλεγίου, το Students' Union έχει αναλάβει να φέρει πιο κοντά τους φοιτητές όλων των προγραμμάτων και να τους προσφέρει μία φοιτητική ζωή πλούσια σε εμπειρίες!

Δραστηριότητες Students' Union

- Εκδρομές σε Ελλάδα & εξωτερικό
- Πάρτυ & χοροί
- Θεματικές βραδιές (μουσικής, σινεμά, θεάτρου)
- Καραόκε
- Paintball
- Τουρνουά επιτραπέζιων παιχνιδιών
- Αθλητικά τουρνουά (5X5, μπάσκετ, πινγκ-πονγκ)
- Εθελοντικές δράσεις

Φοιτητές που μοιράζονται τα ίδια ενδιαφέροντα ή χόμπυ σχηματίζουν τα Student Clubs και Societies του Mediterranean College, που αποτελούν μία μοναδική ευκαιρία να ασχοληθούν με ό,τι τους παθιάζει.

Κάθε Λέσχη ή Όμιλος οργανώνει ενδιαφέρουσες και πρωτότυπες θεματικές δραστηριότητες για τα μέλη του αλλά και για το ευρύτερο κοινό! Ενδεικτικά λειτουργούν: business society, psychology society, λέσχη θεάτρου, λέσχη βιβλίου, ομάδα σωματικής έκφρασης, ομάδα εθελοντισμού, λέσχη φωτογραφίας κ.α.



Student Affairs Office

Ο διοικητικός συντονισμός των δραστηριοτήτων του Students' Union και η λειτουργία των Clubs & Societies πραγματοποιείται μέσα από το Γραφείο Υποθέσεων Φοιτητών του Mediterranean College.

Υπηρεσίες Student Affairs Office

- Εκλογές Students' Union
- Φοιτητική κάρτα & προνόμια φοιτητών
- Newsletter & social media Students' Union
- Διανομή φοιτητών/ εστίς
- Εβδομάδα Εθελοντισμού
- Συντονισμός εξω-ακαδημαϊκών ρόλων φοιτητών (student assistants, College ambassadors κ.λπ.)



Employability Scheme

Το **MC Employability Scheme**[®] είναι το πρωτοποριακό σχέδιο ανάπτυξης της απασχολησιμότητας των φοιτητών του Mediterranean College. Μέσα από τα αναμορφωμένα προγράμματα σπουδών, τις στοχευμένες δράσεις και τις εξατομικευμένες υπηρεσίες σταδιοδρομίας, οι απόφοιτοί μας αποκτούν προβάδισμα στην αγορά εργασίας.

Find out more: www.mc-employability.gr



MC Employability Fair

Κορυφαία στιγμή του σχεδίου απασχολησιμότητας αποτελεί το MC Employability Fair, μία μοναδική διοργάνωση που έχει ως στόχο να φέρει τους νέους σε επαφή με την αγορά εργασίας, την εκπαίδευση και την επιχειρηματικότητα.

Στο MC Employability Fair διεξάγονται:

- Ημέρες Καριέρας με περισσότερες από 45 μεγάλες εταιρίες και οργανισμούς, που προσφέρουν θέσεις εργασίας ή πρακτικής.
- Open Seminars και Masterclasses σε επίκαιρα ζητήματα της επιστήμης, της απασχόλησης και της επιχειρηματικότητας.
- Παράλληλα Εργαστήρια – Workshops, όπως διαγωνισμοί επιχειρηματικότητας, συμβουλευτική καριέρας, σύνταξη βιογραφικού σημειώματος κ.α.

Networking

Το Networking, ή αλλιώς επαγγελματική δικτύωση, είναι στο επίκεντρο των εκπαιδευτικών προγραμμάτων και δραστηριοτήτων απασχολησιμότητας του Mediterranean College. Έτσι, δίνουμε την ευκαιρία στους φοιτητές μας να έρθουν σε επαφή με καταξιωμένους επαγγελματίες, να γνωρίσουν τους μελλοντικούς τους συναδέλφους, να ανταλλάξουν απόψεις και προβληματισμούς, να αναπτύξουν σχέσεις και φυσικά να δικτυωθούν, με σκοπό να αποκτήσουν συμμάχους στην προσπάθεια ένταξης κι ανέλιξης στην αγορά εργασίας.



MC Employability Weeks

Οι Εβδομάδες Απασχολησιμότητας του Κολλεγίου είναι τοποθετημένες μέσα στο Ακαδημαϊκό Ημερολόγιο και πλήρως προσανατολισμένες στη διασύνδεση των φοιτητών μας με κορυφαίους επαγγελματίες, εταιρίες και οργανισμούς του κλάδου τους. Περιλαμβάνουν στοχευμένες δράσεις ανά Σχολή, όπως:

- Εκπαιδευτικές επισκέψεις
- Ομιλίες & πάνελ επαγγελματιών
- Σεμινάρια & εργαστήρια ανάπτυξης επαγγελματικών δεξιοτήτων
- Θεματικές διαλέξεις
- Success stories αποφοίτων Mediterranean College
- Παρουσιάσεις εταιριών και φορέων για ανοιχτές θέσεις πρακτικής ή εθελοντισμού



Η Μαρία Σβολιαντοπούλου, νικήτρια της κατηγορίας Psychology, με την κα Βαρβάρα Μεταλλινού, πρόεδρο του Συλλόγου Προστασίας Αγέννητου Παιδιού «Αγκαλιά», την κα Κατερίνα Ξυνή, γενική διευθύντρια του Mediterranean College και τον κο Νίκο Σταθόπουλο, γενικό διευθυντή της ISON Psychometrica.

Education Awards

Τα Βραβεία Εκπαίδευσης αποτελούν μία μεγάλη πρωτοβουλία του Mediterranean College. Περιλαμβάνουν κατηγορίες βραβείων σε δέκα επιστημονικούς κλάδους και αναδεικνύουν, ανάμεσα σε εκπαιδευτικά ιδρύματα της χώρας και του εξωτερικού, εκείνους τους φοιτητές και πρόσφατους αποφοίτους με εξαιρετικές ακαδημαϊκές επιδόσεις αλλά και με ενασχόληση με παράλληλες επαγγελματικές και κοινωνικές δραστηριότητες κατά τη διάρκεια των σπουδών. Τα Education Awards έχουν ως στόχο να δημιουργήσουν πρότυπα στους νέους και να τους ενθαρρύνουν να διευρύνουν τους ορίζοντές τους, να διακριθούν και να εξελιχθούν στον τομέα τους.

Παράλληλα, οι νικητές κάθε κατηγορίας κερδίζουν πλήρη υποτροφία σε μεταπτυχιακό πρόγραμμα του Mediterranean College αλλά και ραντεβού εργασίας με την κορυφαία επιχείρηση ή οργανισμό της κατηγορίας στην οποία διακρίθηκαν.

Find out more: www.education-awards.gr

The Education Awards



Education Festival

Οι φοιτητές του Mediterranean College συμμετέχουν ενεργά στο μεγαλύτερο και πλέον πρωτοποριακό εκπαιδευτικό φεστιβάλ σε Ελλάδα και Ευρώπη, το Education Festival. Το Φεστιβάλ παρέχει κάθε χρόνο από το 2009, 4 μήνες δωρεάν εκπαίδευσης υψηλής ποιότητας, με περισσότερα από 140 σεμινάρια και συνδιοργανώνεται από το Mediterranean College και το ΙΕΚ Άλιφα.

Find Out More:
www.education-festival.edu.gr

Δίκτυο Συνεργατών

School of Education
School of Psychology



**CAREER
OFFICE**
develop your future.

Όλες οι δράσεις απασχολησιμότητας του Κολλεγίου υποστηρίζονται πλήρως από το MC Career Office. Οι σύμβουλοι σταδιοδρομίας του γραφείου αναπτύσσουν δεσμούς με επιχειρήσεις και οργανισμούς για την εξασφάλιση θέσεων εργασίας και πρακτικής, σχεδιάζουν με τους φοιτητές το ατομικό τους πλάνο καριέρας, τους υποστηρίζουν σε θέματα αναζήτησης εργασίας και διεξάγουν σεμινάρια ανάπτυξης επαγγελματικών δεξιοτήτων.





MC Alumni

Ο δεσμός των φοιτητών με το Κολλέγιο δε σταματά με την αποφοίτηση, αλλά κάθε φοιτητής που πέρασε από εδώ μένει πάντα μέρος της κοινότητάς μας και υποστηρίζεται από αυτήν σε όλη τη διάρκεια της επαγγελματικής του σταδιοδρομίας.

Τελετή Αποφοίτησης

Η ετήσια, μεγαλοπρεπής τελετή αποφοίτησης του Mediterranean College είναι η σημαντικότερη ημέρα στη ζωή του Κολλεγίου. Μια μέρα χαράς και περηφάνιας για τους αποφοίτους μας, επιστέγασμα των προσπαθειών τους και ορόσημο για την έναρξη της επαγγελματικής σταδιοδρομίας τους. Η τελετή αποφοίτησης ακολουθεί το τελετουργικό των βρετανικών Πανεπιστημίων. Εκτός από τους συγγενείς και φίλους, το ακαδημαϊκό και διοικητικό προσωπικό του Κολλεγίου, στην τελετή παρίστανται, επίσης, εκπρόσωποι του University of Derby καθώς και εξέχουσες προσωπικότητες της οικονομικής, πολιτικής και κοινωνικής ζωής της χώρας.



ALUMNI

building networks.

Club Αποφοίτων

Όλοι οι απόφοιτοι του Mediterranean College ανήκουν στο MC Alumni Club, τον ισχυρότερο και μεγαλύτερο σύνδεσμο αποφοίτων στο χώρο των ελληνικών ιδιωτικών Κολλεγίων, με πάνω από 17.000 μέλη!

Προνόμια Αποφοίτων:

- Yearbook
- Alumni Card με εκπτώσεις σε συνεργαζόμενες εταιρίες
- Υποστήριξη στην αναζήτηση εργασίας
- Δυνατότητα χρήσης βιβλιοθήκης
- Newsletter & social media αποφοίτων
- Δωρεάν σεμινάρια
- Δικτύωση αποφοίτων (reunions & networking events)



Νικόλαος Πουλίσας

BSc (Hons) Applied Psychology

“Το πρόγραμμα BSc (Hons) Applied Psychology μου προσέφερε πολύτιμες γνώσεις και δεξιότητες στον τομέα της ψυχολογίας και της έρευνας και το συνιστώ ανεπιφύλακτα. Η γρήγορη εξοικείωση με το Βρετανικό σύστημα σπουδών, καθώς και οι εξαιρετικοί καθηγητές που πάντα ήταν υποστηρικτικοί και μεταδοτικοί με βοήθησαν να φτάσω στον τελικό μου στόχο, αποκτώντας ένα πτυχίο που μου άνοιξε πόρτες σε Ελλάδα και Αγγλία για την επαγγελματική μου αποκατάσταση και τη συνέχεια των σπουδών μου.”



School of Psychology

+ ΠΡΟΓΡΑΜΜΑΤΑ ΣΠΟΥΔΩΝ

Master's

- MSc Integrative Counselling & Psychotherapy
- MSc Cognitive Behavioural Psychotherapy (Adult)
- MSc Applied Psychology: Health Psychology & Counselling
- MSc Applied Psychology: Clinical Psychology & Counselling
- MSc Counselling & Psychology in Educational Settings

Bachelor's

- BSc (Hons) Applied Psychology

Higher National Diploma (HND)

- HND in Counselling & Psychology

Professional Diplomas

- Ψυχοδυναμική Ψυχοθεραπεία
- Συμβουλευτική Σχέσεων & Ζευγαριών

Advanced Professional Certificate

- Counselling: Theory & Practice



40
ΧΡΟΝΙΑ
ΕΜΠΕΙΡΙΑΣ



82%
ΙΚΑΝΟΠΟΙΗΣΗ
ΦΟΙΤΗΤΩΝ



8:1 ΑΝΑΛΟΓΙΑ
ΦΟΙΤΗΤΩΝ /
ΚΑΘΗΓΗΤΩΝ



85
ΣΥΝΕΡΓΑΖΟΜΕΝΟΙ
ΦΟΡΕΙΣ



• Η μοναδική Σχολή

Ψυχολογίας ελληνικού Κολλεγίου με 40 χρόνια εμπειρία στην παροχή πανεπιστημιακών προγραμμάτων.

• Αναγνωρισμένα

πτυχία από το University of Derby, TOP-30 Βρετανικό Πανεπιστήμιο (Guardian University Guide, 2019).

• Καινοτόμα προγράμματα

σπουδών – μοναδικά στην Ελλάδα – που πληρούν τις προϋποθέσεις εγγραφής των αποφοίτων στις επαγγελματικές ενώσεις της Βρετανίας (BPS, BACP, BABCP).

• Εποπτευόμενη κλινική

πρακτική σε ένα ευρύ δίκτυο συνεργαζόμενων φορέων, ΜΚΟ, κέντρων, εκπαιδευτηρίων και ελεύθερων επαγγελματιών.

• Βιωματική μάθηση

μέσα από εργαστήρια, role-plays, ομαδικές εργασίες, παρουσιάσεις, ατομική έρευνα κ.α.



- **Το μοναδικό** Master στην Ελλάδα που συνδυάζει μεταπτυχιακό τίτλο σπουδών με την πλέον σύγχρονη ψυχοθεραπευτική προσέγγιση (συνθετική).

- **Οι φοιτητές** με την εγγραφή τους αποκτούν student membership στο BACP (British Association of Counselling and Psychotherapy).

- **Πληροί** τις προϋποθέσεις εγγραφής των αποφοίτων στους επαγγελματικούς συλλόγους: BACP, ΕΕΣ (Ελληνική Εταιρία Συμβουλευτικής), EAC (European Association for Counselling).

- **Το Mediterranean** College είναι μέλος του BACP και της Ελληνικής Εταιρίας Συμβουλευτικής (ΕΕΣ).

- **Περιλαμβάνει** κλινική πρακτική 300 ωρών με ομαδική εποπτεία που παρέχεται στο Κολλέγιο.

- **Περιλαμβάνει** τις τρεις βασικότερες ψυχοθεραπευτικές προσεγγίσεις.

- **Διδασκαλία** βιωματικού χαρακτήρα από έμπειρους ακαδημαϊκούς και ενεργούς επαγγελματίες ερευνητές.

MSc Integrative Counselling & Psychotherapy



University of Derby



Αγγλικά



Οκτώβριο



3 έτη

To MSc Integrative Counselling & Psychotherapy είναι ένα άκρως βιωματικό και εφαρμοσμένο πρόγραμμα, που συνθέτει τις τρεις βασικές ψυχοθεραπευτικές προσεγγίσεις (ανθρωπιστική, ψυχοδυναμική και γνωσιακή – συμπεριφοριστική), με σκοπό να εφοδιάσει τον εκπαιδευόμενο με τις απαραίτητες γνώσεις και δεξιότητες της Συνθετικής προσέγγισης. Είναι σχεδιασμένο για όσους επιθυμούν να εργαστούν ως αυτόνομοι συνθετικοί ψυχοθεραπευτές, σύμφωνα με τα κριτήρια πιστοποίησης ψυχοθεραπευτικών εκπαιδεύσεων του Βρετανικού Συλλόγου Συμβουλευτικής και Ψυχοθεραπείας BACP (British Association for Counselling and Psychotherapy). Κατά τη διάρκεια του, οι φοιτητές έρχονται σε επαφή με προηγμένα μεθοδολογικά & θεωρητικά μοντέλα, κατανοούν τη χρήση της ψυχοθεραπείας στο περιβάλλον εργασίας τους, μελετούν τη φύση της συμβουλευτικής και της ψυχοθεραπείας και τη σχέση τους με τη θεωρία και την πράξη, καθώς και τη σημασία των δεοντολογικών και νομικών προεκτάσεων και του κώδικα πρακτικής. Η θεωρητική κατάρτιση συμπληρώνεται με υποχρεωτική εποπτευόμενη κλινική πρακτική 300 ωρών και προσωπική θεραπεία.

ΠΡΟΟΠΤΙΚΕΣ

Οι απόφοιτοι, με βάση την ελληνική νομοθεσία, είναι κάτοχοι μεταπτυχιακού τίτλου, επαγγελματικά ισοδύναμου των Πανεπιστημίων και μπορούν να ισχυριστούν το πτυχίο τους ακολουθώντας τη διαδικασία που προβλέπει το ΣΑΕΠ (Συμβούλιο Αναγνώρισης Επαγγελματικών Προσόντων). Επιπλέον, έχουν δυνατότητα εγγραφής στο BACP ως αυτόνομοι (independent) θεραπευτές και στη συνέχεια ως πιστοποιημένοι (registered) θεραπευτές, ενώ καλύπτουν γνωστικά τις προϋποθέσεις εγγραφής ως μέλη στην Ελληνική Εταιρία Συμβουλευτικής και στο European Association for Counselling.

Οι απόφοιτοι μπορούν να εργαστούν ως αυτόνομοι σύμβουλοι – ψυχοθεραπευτές της συνθετικής προσέγγισης, σε διαφορετικά συμβουλευτικά πλαίσια. Πιο συγκεκριμένα, μπορούν να διεκδικήσουν θέσεις σε συμβουλευτικά κέντρα & σταθμούς, μονάδες κοινοτικής στήριξης & κοινωνικής πρόνοιας, ανθρωπιστικές και αναπτυξιακές ΜΚΟ, μονάδες υγείας και εκπαιδευτήρια ή να ακολουθήσουν καριέρα ως ελεύθεροι επαγγελματίες – σύμβουλοι & ψυχοθεραπευτές. Παράλληλα έχουν τη δυνατότητα ακαδημαϊκής συνέχισης των σπουδών τους για διδακτορικό αλλά και επαγγελματικής αποκατάστασης στο εξωτερικό.



ΠΕΡΙΕΧΟΜΕΝΟ

PG CERTIFICATE

Integrating Psychotherapeutic Theory and Practice
Current Developments in Integrative Practice
Professional Practice I

PG DIPLOMA

Research Methods, Ethics & Law in Psychotherapeutic Practice
Professional Integrative Practice
Professional Practice II

MASTER'S

Independent Scholarship



ΚΡΙΤΗΡΙΑ ΕΙΣΑΓΩΓΗΣ

- Προπτυχιακός τίτλος σπουδών κοινωνικών, ανθρωπιστικών ή επιστημών υγείας, ή
- Πιστοποιημένη γνώση θεωριών και δεξιοτήτων συμβουλευτικής
- Αποδεδειγμένη ψυχοθεραπευτική εμπειρία ή εμπειρία σε τομέα υγείας/ κοινωνικής φροντίδας
- Καλή γνώση Αγγλικών (επίπεδου IELTS 7.0)



- **Το μοναδικό** ψυχοθεραπευτικό πρόγραμμα CBT στην Ελλάδα σε επίπεδο Master.

- **Σχεδιασμένο** με τις κατευθύνσεις του Βρετανικού Συλλόγου για τις Γνωσιακές-Συμπεριφοριστικές Ψυχοθεραπείες (BABCP).

- **Περιλαμβάνει** τις πιο σύγχρονες μεθόδους CBP (Mindfulness Based CBP, Schema Therapy, Compassion-Focused Therapy).

- **Πληροί** τις προϋποθέσεις εγγραφής των αποφοίτων στους επαγγελματικούς συλλόγους: BABCP, ΕΕΣ (Ελληνική Εταιρία Συμβουλευτικής), EAC (European Association for Counselling).

- **Περιλαμβάνει** κλινική πρακτική 320 ωρών με ομαδική εποπτεία που παρέχεται στο Κολλέγιο.

- **Δυνατότητα** προσωπικής θεραπείας χαμηλού κόστους σε δίκτυο συνεργαζόμενων φορέων.

- **Διδασκαλία** βιωματικού χαρακτήρα από έμπειρους ακαδημαϊκούς και ενεργούς επαγγελματίες.

+ ΠΡΟΟΠΤΙΚΕΣ

Οι απόφοιτοι, με βάση την ελληνική νομοθεσία, είναι κάτοχοι μεταπτυχιακού τίτλου, επαγγελματικά ισοδύναμου των Πανεπιστημίων και μπορούν να ιστιμήσουν το πτυχίο τους ακολουθώντας τη διαδικασία που προβλέπει το ΣΑΕΠ (Συμβούλιο Αναγνώρισης Επαγγελματικών Προσόντων). Επιπλέον, έχουν δυνατότητα εγγραφής στο BABCP (Level 2), ενώ καλύπτουν γνωστικά τις προϋποθέσεις εγγραφής ως μέλη στην Ελληνική Εταιρία Συμβουλευτικής και στο European Association for Counselling. Ως πτυχιούχοι, είναι ικανοί να εργαστούν ως αυτόνομοι γνωσιακοί - συμπεριφοριστικοί ψυχοθεραπευτές σε διάφορα πλαίσια: συμβουλευτικά κέντρα & σταθμούς, μονάδες κοινοτικής στήριξης & κοινωνικής πρόνοιας, ανθρωπιστικές και αναπτυξιακές ΜΚΟ, μονάδες υγείας, εκπαιδευτήρια, αθλητά και να σταδιοδρομήσουν ως ελεύθεροι επαγγελματίες. Παράλληλα, έχουν δυνατότητα ακαδημαϊκής συνέχισης των σπουδών τους για διδακτορικό αθλητά και επαγγελματικής αποκατάστασης στο εξωτερικό.

MSc Cognitive Behavioural Psychotherapy (Adult)



University of Derby



Αγγλικά



Οκτώβριο



3 έτη

Το MSc Cognitive Behavioural Psychotherapy (Adult) είναι ένα καινοτόμο μεταπτυχιακό πρόγραμμα, μοναδικό στην Ελλάδα, σχεδιασμένο σύμφωνα με τα κριτήρια του Βρετανικού Συλλόγου για τις Γνωσιακές - Συμπεριφοριστικές Ψυχοθεραπείες (BABCP, Level 2), με βάση τα οποία πιστοποιούνται εκπαιδευτικά προγράμματα CBT. Μέσω των ποικίλων μεθόδων διδασκαλίας και αξιολόγησης που εμπεριέχει, δημιουργεί απόφοιτους ικανούς να λειτουργήσουν ως αυτόνομοι Γνωσιακοί - Συμπεριφοριστικοί Ψυχοθεραπευτές. Το πρόγραμμα καλύπτει τις θεωρίες και τις έρευνες που σχετίζονται με τη Γνωσιακή Συμπεριφοριστική Θεραπεία, δίνοντας παράλληλα τη δυνατότητα στους φοιτητές να αποκτήσουν τις αναγκαίες δεξιότητες για την εφαρμογή της σε πληθώρα διαταραχών (κατάθλιψη, άγχος, φοβίες, ψυχαναγκασμός, μετατραυματικό στρες, διατροφικές διαταραχές κα). Κατά τη διάρκεια της διπλωματικής τους εργασίας, οι φοιτητές διεξάγουν έρευνα, ενισχύοντας τις ικανότητές τους και συμβάλλοντας στις επιστημονικές εξελίξεις στον τομέα ενδιαφέροντός τους. Η θεωρητική κατάρτιση συμπληρώνεται με υποχρεωτική εποπτευόμενη κλινική πρακτική 320 ωρών και προσωπική θεραπεία.

+ ΠΕΡΙΕΧΟΜΕΝΟ

PG CERTIFICATE

Fundamentals of Cognitive Behavioural Psychotherapy
Cognitive Behavioural Specialist Practice
Cognitive Behavioural Professional Requirements

PG DIPLOMA

Ethics law and research in Cognitive Behavioural Psychotherapy
Cognitive Behavioural Advanced Practice & Professional Requirements

MASTER'S

Independent Scholarship

+ ΚΡΙΤΗΡΙΑ ΕΙΣΑΓΩΓΗΣ

- Προπτυχιακός τίτλος σπουδών σε ανθρωπιστικές, κοινωνικές ή επιστήμες υγείας
- Πιστοποιημένη γνώση στη Συμβουλευτική και Ψυχοθεραπεία
- Κλινική - ψυχοθεραπευτική εμπειρία • Καλή γνώση Αγγλικών (Επίπεδο IELTS 7.0)



- **Μοναδικό** πρόγραμμα με επίκεντρο τις εφαρμογές της ψυχολογίας υγείας, που ταυτόχρονα εμπλουτίζει τις δεξιότητες συμβουλευτικής των φοιτητών.

- **Το πρόγραμμα** προσφέρει εις βάθος γνώση, συνδυάζοντας δύο τομείς σπουδών: ψυχολογία υγείας και συμβουλευτική, με έμφαση στη γνωσιακή συμπεριφοριστική θεραπεία.

- **Τα μαθήματα** επικεντρώνονται στην εξάσκηση του επαγγέλματος με χρήση real life scenarios και case studies.

- **Περιλαμβάνει** κλινικά πρακτικά 100 ωρών με ομαδική εποπτεία που παρέχεται στο Κολλέγιο.

- **Πρόσβαση** σε εξοπλισμένη σουίτα παρατήρησης με μονόδρομο καθρέπτη, κατάλληλη για ομάδες εστίασης, συνεντεύξεις, παιχνίδια ρόλων, παρατήρηση.

- **Διδάσκουν** κορυφαίοι καθηγητές, ερευνητές και επαγγελματίες.

- **Οι φοιτητές** παράγουν προσωπικό ερευνητικό έργο, με δυνατότητα δημοσίευσης σε διεθνή συνέδρια και περιοδικά.

MSc Applied Psychology: Health Psychology & Counselling



University of Derby



Αγγλικά



Οκτώβριο



2 έτη

ΠΡΟΟΠΤΙΚΕΣ

Οι απόφοιτοι του προγράμματος, με βάση την ελληνική νομοθεσία, είναι κάτοχοι αναγνωρισμένου μεταπτυχιακού τίτλου, επαγγελματικά ισοδύναμου με μεταπτυχιακό εγχώριου Πανεπιστημίου. Μπορούν να αποκτήσουν επαγγελματική ισοδυναμία του πτυχίου τους μέσω του ΣΑΕΠ (Συμβούλιο Αναγνώρισης Επαγγελματικών Προσόντων). Οι απόφοιτοι έχουν τη δυνατότητα να εργαστούν σε διαφορετικά πλαίσια, όπως νοσοκομεία και κλινικές, μονάδες υγείας, ΜΚΟ, προγράμματα προώθησης της υγείας και πρόληψης ασθενειών, καθώς επίσης και ως ερευνητές και ελεύθεροι επαγγελματίες. Επίσης, έχουν δυνατότητα ακαδημαϊκής συνέχισης των σπουδών τους για διδακτορικό αθλή και δυνατότητα επαγγελματικής αποκατάστασης στο εξωτερικό.



To MSc in Applied Psychology: Health Psychology & Counselling έχει σχεδιαστεί για να βοηθήσει τους φοιτητές να εργαστούν αποτελεσματικά ως ψυχολόγοι υγείας με τους ασθενείς, φροντιστές και άλλους επαγγελματίες, αποκτώντας τις βασικές θεωρητικές και εμπειρικές γνώσεις καθώς και τις βασικές δεξιότητες συμβουλευτικής, με έμφαση στη Γνωσιακή Συμπεριφοριστική Θεραπεία, ώστε να ανταποκριθούν στις απαιτήσεις του επαγγέλματος. Το πρόγραμμα καλύπτει τις ψυχολογικές θεωρίες της υγείας και της ασθένειας, τονίζοντας τη σημασία της προαγωγής της υγείας, της πρόληψης των κινδύνων και της αλληλεπίδρασης της συμπεριφοράς. Το πρόγραμμα υπογραμμίζει επίσης τη σημασία των εμπειρικών στοιχείων, της νομοθεσίας, της δεοντολογίας και των συναφών συνθηκών (π.χ. κοινωνικών, πολιτικών) και των σχετικών με την υγεία νομοθεσιών. Η θεωρητική κατάρτιση συμπληρώνεται με εποπτευόμενη κλινική πρακτική 100 ωρών κατ'ελάχιστο.

ΠΕΡΙΕΧΟΜΕΝΟ

PG CERTIFICATE

Applied Health Psychology & well-being
Health Promotion & behaviour Change
Living & Coping with long-term Conditions
Psychology of Illness

PG DIPLOMA

Quantitative & Qualitative Research Methods
Therapeutic Counselling Skills in Action

MASTER'S

Independent Scholarship

ΚΡΙΤΗΡΙΑ ΕΙΣΑΓΩΓΗΣ

- Προπτυχιακός τίτλος σπουδών στην Ψυχολογία, ή
- Προπτυχιακός τίτλος σπουδών στις Κοινωνικές Επιστήμες ή σε τομέα που περιέχει Ψυχολογία
- Καλή γνώση Αγγλικών (IELTS 6.5 ή αντίστοιχο)



• Μοναδικό πρόγραμμα

με επίκεντρο τις εφαρμογές της κλινικής ψυχολογίας, που ταυτόχρονα εμπλουτίζει τις δεξιότητες συμβουλευτικής των φοιτητών.

• **Το πρόγραμμα** προσφέρει εις βάθος γνώση, συνδυάζοντας δύο τομείς σπουδών: κλινική ψυχολογία και συμβουλευτική, με έμφαση στη γνωστική συμπεριφοριστική θεραπεία.

• Τα μαθήματα

επικεντρώνονται στην εξάσκηση του επαγγέλματος με χρήση real life scenarios και case studies.

• **Περιλαμβάνει** κλινικά πρακτικά 100 ωρών με ομαδική εποπτεία που παρέχεται στο Κολλέγιο.

• **Πρόσβαση** σε εξοπλισμένη σουίτα παρατήρησης με μονόδρομο καθρέπτη, κατάλληλη για ομάδες εστίασης, συνεντεύξεις, παιχνίδια ρόλων, παρατήρηση.

• **Διδάσκουν** κορυφαίοι καθηγητές, ερευνητές και επαγγελματίες

• **Οι φοιτητές** παράγουν προσωπικό ερευνητικό έργο, με δυνατότητα δημοσίευσης σε διεθνή συνέδρια και περιοδικά.

MSc Applied Psychology: Clinical Psychology & Counselling



University of Derby



Αγγλικά



Οκτώβριο



2 έτη

+ ΠΡΟΟΠΤΙΚΕΣ

Οι απόφοιτοι του προγράμματος, με βάση την ελληνική νομοθεσία, είναι κάτοχοι αναγνωρισμένου μεταπτυχιακού τίτλου, επαγγελματικά ισοδύναμου με μεταπτυχιακό εγχώριου Πανεπιστημίου. Μπορούν να αποκτήσουν επαγγελματική ισοδυναμία του πτυχίου τους μέσω του ΣΑΕΠ (Συμβούλιο Αναγνώρισης Επαγγελματικών Προσόντων). Οι απόφοιτοι έχουν τη δυνατότητα να εργαστούν σε διαφορετικά πλαίσια, όπως χώρους ψυχικής υγείας, νοσοκομεία και κλινικές, μονάδες αποκατάστασης, ΜΚΟ, διαγνωστικά κέντρα, καθώς επίσης και ως ερευνητές και ελεύθεροι επαγγελματίες. Επίσης, έχουν δυνατότητα ακαδημαϊκής συνέχισης των σπουδών τους για διδακτορικό, αλλά και δυνατότητα επαγγελματικής αποκατάστασης στο εξωτερικό.



To MSc in Applied Psychology: Clinical Psychology & Counselling έχει σχεδιαστεί για να βοηθήσει τους φοιτητές να εργαστούν αποτελεσματικά ως κλινικοί ψυχολόγοι με κλινικούς πληθυσμούς και άλλους επαγγελματίες, αποκτώντας τις βασικές θεωρητικές και εμπειρικές γνώσεις καθώς και τις βασικές δεξιότητες συμβουλευτικής, με έμφαση στη Γνωστική Συμπεριφοριστική Θεραπεία, ώστε να ανταποκριθούν στις απαιτήσεις του επαγγέλματος. Το πρόγραμμα καλύπτει θεωρίες και εμπειρικά στοιχεία σχετικά με την ψυχική υγεία, τις διαταραχές και την ψυχοπαθολογία, τη νευροψυχολογία και την ψυχοφαρμακολογία. Το πρόγραμμα δίνει έμφαση στην κατανόηση της ψυχολογικής λειτουργίας καθώς και τρόπους αντιμετώπισης των ψυχολογικών δυσλειτουργιών και διαταραχών, λαμβάνοντας υπόψη την καθημερινή λειτουργικότητα. Η θεωρητική κατάρτιση συμπληρώνεται με εποπτευόμενη κλινική πρακτική 100 ωρών κατ'ελάχιστο.

+ ΠΕΡΙΕΧΟΜΕΝΟ

PG CERTIFICATE

Applied Clinical Psychology
Neuropsychology
Psychopharmacology
Disorders &
Psychopathology

PG DIPLOMA

Quantitative & Qualitative
Research Methods
Therapeutic Counselling
Skills in Action

MASTER'S

Dissertation

+ ΚΡΙΤΗΡΙΑ ΕΙΣΑΓΩΓΗΣ

• Προπτυχιακός τίτλος σπουδών στην Ψυχολογία, ή • Προπτυχιακός τίτλος σπουδών στις Κοινωνικές Επιστήμες ή σε τομέα που περιέχει Ψυχολογία • Καλή γνώση Αγγλικών (IELTS 6.5 ή αντίστοιχο)



- **Το μοναδικό** πρόγραμμα με επίκεντρο τις εφαρμογές της ψυχολογίας στην εκπαίδευση, που ταυτόχρονα εμπλουτίζει τις δεξιότητες συμβουλευτικής των φοιτητών.
- **Το πρόγραμμα** προσφέρει εις βάθος γνώση, συνδυάζοντας δύο τομείς σπουδών: εκπαιδευτική ψυχολογία και συμβουλευτική, με έμφαση στη συστημική θεραπεία.
- **Τα μαθήματα** επικεντρώνονται στην εξάσκηση του επαγγέλματος με χρήση real life scenarios και case studies.
- **Περιλαμβάνει** πρακτική άσκηση με εποπτεία σε συνεργαζόμενα Εκπαιδευτικά πλαίσια.
- **Πρόσβαση** σε εξοπλισμένη σουίτα παρατήρησης με μονόδρομο καθρέπτη, κατάλληλη για ομάδες εστίασης, συνεντεύξεις, παιχνίδια ρόλων, παρατήρηση.
- **Διδάσκουν** κορυφαίοι καθηγητές, ερευνητές και επαγγελματίες.
- **Οι φοιτητές** παράγουν προσωπικό ερευνητικό έργο, με δυνατότητα δημοσίευσης σε διεθνή συνέδρια και περιοδικά.

MSc Counselling & Psychology in Educational Settings



University of Derby



Αγγλικά



Οκτώβριο



2 έτη

To MSc Counselling & Psychology in Educational Settings έχει σχεδιαστεί για άτομα που επιθυμούν να ειδικευτούν στην ψυχολογία που εφαρμόζεται σε εκπαιδευτικά / σχολικά περιβάλλοντα. Το πρόγραμμα έχει επίσης σχεδιαστεί για να βοηθήσει τους φοιτητές να εργαστούν αποτελεσματικά ως εκπαιδευτικοί ψυχολόγοι με παιδιά, νέους, δασκάλους, γονείς και άλλους επαγγελματίες. Οι φοιτητές θα αποκτήσουν τις βασικές θεωρητικές και εμπειρικές γνώσεις καθώς και τις βασικές συμβουλευτικές δεξιότητες, με έμφαση στη συστημική θεραπεία, ώστε να ανταποκριθούν στις απαιτήσεις του επαγγέλματος. Οι απόφοιτοι θα είναι σε θέση να εφαρμόσουν τις γνώσεις τους ως προς τη πρόληψη και αντιμετώπιση των ποικίλων δυσκολιών που διαμορφώνονται και εκφράζονται στο σχολικό περιβάλλον. Η θεωρητική κατάρτιση συμπληρώνεται με εποπτευόμενη κλινική πρακτική 100 ωρών κατ'ελάχιστο.

+ ΠΡΟΟΠΤΙΚΕΣ

Οι απόφοιτοι του προγράμματος, με βάση την ελληνική νομοθεσία, είναι κάτοχοι αναγνωρισμένου μεταπτυχιακού τίτλου, επαγγελματικά ισοδύναμου με μεταπτυχιακό εγχώριου Πανεπιστημίου. Μπορούν να αποκτήσουν επαγγελματική ισοδυναμία του πτυχίου τους μέσω του ΣΑΕΠ (Συμβούλιο Αναγνώρισης Επαγγελματικών Προσόντων). Επιπλέον, το πρόγραμμα έχει διαμορφωθεί για να πληροί τα κριτήρια συνάφειας μεταπτυχιακών τίτλων στη Σχολική/ Εκπαιδευτική Ψυχολογία όπως ορίζονται από το Ινστιτούτο Εκπαιδευτικής Πολιτικής (ΙΕΠ). Οι απόφοιτοι έχουν τη δυνατότητα να εργαστούν σε διαφορετικά πλαίσια, όπως σε σχολεία και παιδικούς σταθμούς, συμβουλευτικά κέντρα, μονάδες κοινοτικής στήριξης, ανθρωπιστικές και αναπτυξιακές ΜΚΟ, μονάδες υγείας, καθώς και ως ελεύθεροι επαγγελματίες. Επίσης, έχουν δυνατότητα ακαδημαϊκής συνέχισης των σπουδών τους για διδακτορικό, αλλά και δυνατότητα επαγγελματικής αποκατάστασης στο εξωτερικό.

+ ΠΕΡΙΕΧΟΜΕΝΟ

PG CERTIFICATE

Cognitive & Language Development in Learning: Assessment & Diagnosis
Social & Emotional Development: Assessment & Diagnosis
Specific LD & Atypical Development: Assessment & Diagnosis
School Context, Ethics & Legislation in Action

PG DIPLOMA

Quantitative & Qualitative Research Methods
Counselling Skills in Action

MASTER'S

Dissertation

+ ΚΡΙΤΗΡΙΑ ΕΙΣΑΓΩΓΗΣ

- Προπτυχιακός τίτλος σπουδών στην Ψυχολογία ή σε Επιστήμες της Αγωγής, ή
- Προπτυχιακός τίτλος σπουδών στις Κοινωνικές Επιστήμες ή σε τομέα που περιέχει Ψυχολογία
- Καλή γνώση Αγγλικών (IELTS 6.5 ή αντίστοιχο)



- **Το Κολλέγιο** με τη μεγαλύτερη εμπειρία στην Ελλάδα σε σπουδές Ψυχολογίας & Συμβουλευτικής (1977).

- **Το μοναδικό** πρόγραμμα Εφαρμοσμένης Ψυχολογίας στην Ελλάδα, που εστιάζει τόσο σε κλινικά, όσο και σε καινοτόμα – εφαρμοσμένα μαθήματα.

- **Αναγνωρισμένο** πτυχίο από το University of Derby, TOP30 Βρετανικό Πανεπιστήμιο (Guardian University Guide 2019).

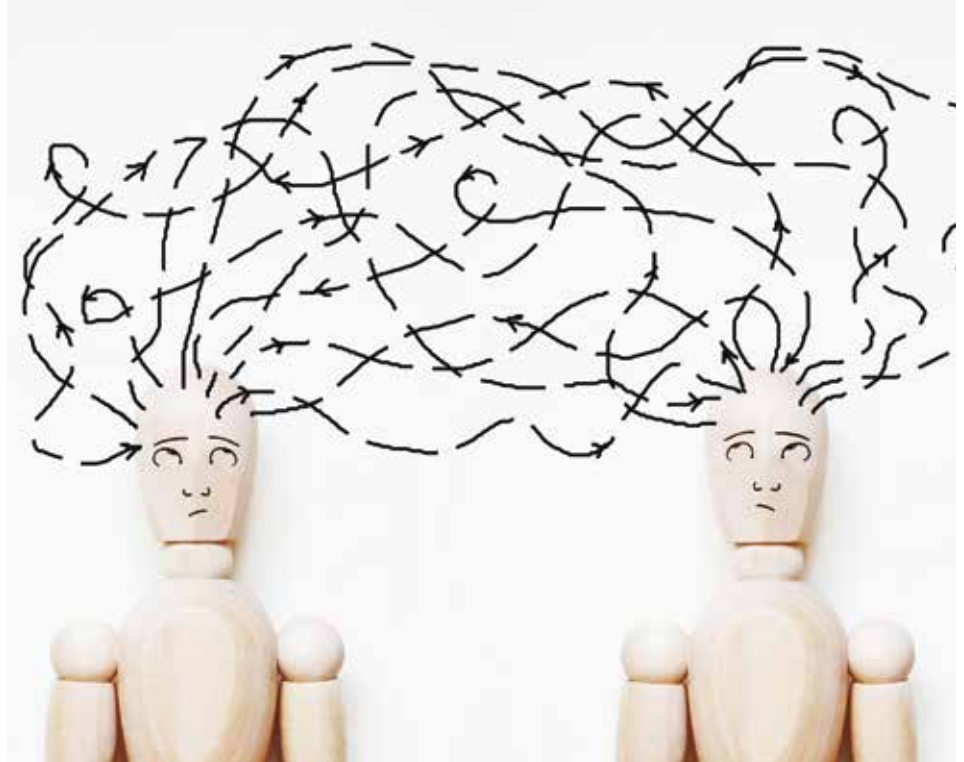
- **Σχεδιασμένο** σύμφωνα με τα κριτήρια του Βρετανικού Συλλόγου Ψυχολόγων BPS (British Psychological Society) και εγγραφή αποφοίτων στο Σύλλογο.

- **Οδηγεί** σε δικαίωμα άσκησης επαγγέλματος Ψυχολόγου και στην Ελλάδα (μέσω αναγνώρισης ΣΑΕΠ).

- **Δυνατότητα** παράλληλης πρακτικής άσκησης στο δίκτυο συνεργατών της Σχολής Ψυχολογίας.

- **Δημιουργικός** τρόπος αξιολόγησης που δε βασίζεται μόνο σε γραπτές εξετάσεις: παρουσιάσεις, ομαδικές & ατομικές εργασίες, παιχνίδια ρόλων, ερευνητικές αναφορές, στοχαστικές περιλήψεις, portfolio, video κ.α.

BSc (Hons) Applied Psychology



University of Derby



Ελληνική & Αγγλική



Οκτώβριο & Ιανουάριο



3 έτη

To BSc (Hons) Applied Psychology είναι το μοναδικό προπτυχιακό πρόγραμμα στην Ελλάδα με αντικείμενο την Εφαρμοσμένη Ψυχολογία. Το πρόγραμμα δίνει έμφαση σε κλινικά μαθήματα (ψυχολογία αποκλίνουσας συμπεριφοράς, κλινική ψυχολογία κ.λπ), ενώ ταυτόχρονα καλύπτει σύγχρονες θεματικές στην ανθρώπινη ψυχολογία (ψυχολογία της μόδας, τρομοκρατία και ψυχολογία, επιπτώσεις διαδικτύου κ.α.). Ο όρος εφαρμοσμένη σημαίνει ότι οι φοιτητές έρχονται σε επαφή με ερευνητικά αποτελέσματα για ένα ευρύ φάσμα διαστάσεων της ψυχολογίας. Πιο συγκεκριμένα, εξετάζουν, από επιστημονική σκοπιά, τις κοινωνικές, αναπτυξιακές, γνωστικές και βιολογικές διαστάσεις της ανθρώπινης σκέψης και συμπεριφοράς. Μέσω της πτυχιακής τους εργασίας, έχουν την ευκαιρία να διεξάγουν οι ίδιοι έρευνα στον τομέα ενδιαφέροντός τους.

+ ΠΡΟΟΠΤΙΚΕΣ

Οι απόφοιτοι, με βάση την ελληνική νομοθεσία, είναι κάτοχοι τίτλου Ψυχολόγου, επαγγελματικά ισοδύναμου των εγχώριων Πανεπιστημίων και μπορούν να ισχυριστούν το πτυχίο τους από τις Ελληνικές αρχές (μέσω ΣΑΕΠ).

Ως πτυχιούχοι Ψυχολογίας και ολοκληρώνοντας μετεκπαίδευση (ανάλογα με τον κλάδο επιλογής τους) μπορούν να εργαστούν ως ψυχολόγοι, ψυχοθεραπευτές ή σύμβουλοι ψυχικής υγείας σε διαφορά πηλασία (κέντρα ψυχικής υγείας, συμβουλευτικοί σταθμοί, μονάδες κοινωνικής στήριξης, κοινωνικής πρόνοιας) αθλή και σε εκπαιδευτήρια, κλινικές, κέντρα απεξάρτησης, αποκατάστασης και επανένταξης, τμήματα διαχείρισης ανθρώπινου δυναμικού επιχειρήσεων, αθλητικές ομάδες αθλή και ως ανεξάρτητοι ελεύθεροι επαγγελματίες.

Όσοι επιθυμούν, μπορούν να συνεχίσουν για μεταπτυχιακό είτε στο Mediterranean College είτε στο εξωτερικό.

+ ΠΕΡΙΕΧΟΜΕΝΟ

Έτος 1

Εισαγωγή στην Κοινωνική & Γνωστική Ψυχολογία
Εφαρμογή της Ψυχολογικής Έρευνας
Η Σημασία της Ψυχολογίας
Εισαγωγή στη Βιολογική & Αναπτυξιακή Ψυχολογία
Εισαγωγή στις Μεθόδους Έρευνας στην Ψυχολογία
Η Ψυχολογία στον Μοντέρνο Κόσμο
Αγγλικά I
Δεξιότητες & Καριέρα στην Ψυχολογία I

Έτος 2

Βιολογική & Αναπτυξιακή Ψυχολογία
Ποσοτικές Μέθοδοι Έρευνας & Ατομικές Διαφορές
Αποκλίνουσα Συμπεριφορά & Κλινική Ψυχολογία
Γνωστική & Κοινωνική Ψυχολογία
Ποιοτικές Μέθοδοι: Το Άτομο στην Κοινωνία
Ψυχολογία Υγείας
Αγγλικά II
Δεξιότητες & Καριέρα στην Ψυχολογία II

Έτος 3

Συμπεριφορές Εθισμού
Εγκληματολογία
Η Ψυχολογία στην Εκπαίδευση
Αυτισμός, Σύνδρομο Άσπεργκερ & ΔΕΠΥ
Κλινικές Εφαρμογές της Ψυχολογίας
Πτυχιακή Εργασία

+ ΚΡΙΤΗΡΙΑ ΕΙΣΑΓΩΓΗΣ

- Απολυτήριο Λυκείου (ή αντίστοιχο) • Ικανοποιητική γνώση Αγγλικών (επίπεδο IELTS 4.5)



- **Το μοναδικό** πιστοποιημένο πρόγραμμα στην Ελλάδα που συνδυάζει γνώσεις ψυχολογίας με δεξιότητες συμβουλευτικής.

- **Θέτει τις βάσεις** για συνέχιση σπουδών ακαδημαϊκού επιπέδου στην Ψυχολογία ή στην Ψυχοθεραπεία.

- **Βιωματική** εκπαίδευση με παιχνίδια ρόλων και συμμετοχή σε ομάδες προσωπικής ανάπτυξης.

- **Διδάσκοντες** με πολυετή ακαδημαϊκή και επαγγελματική εμπειρία, ως σύμβουλοι και ψυχοθεραπευτές.

- **Ευέλικτη φοίτηση**, προσαρμοσμένη σε εργαζόμενους και κατοίκους περιφέρειας (block delivery, 1-2 Σαββατοκύριακα το μήνα).

- **Φιλικό πρόγραμμα** για επαγγελματίες: αξιολόγηση μέσω γραπτών εργασιών, υποστήριξη καθηγητών, βιβλιοθήκη & ψηφιακή πλατφόρμα μάθησης.

- **To Mediterranean College** είναι μέλος του British Association for Counselling & Psychotherapy (BACP) και της Ελληνικής Εταιρείας Συμβουλευτικής (ΕΕΣ).

Higher National Diploma (HND) στη Συμβουλευτική & Ψυχολογία



Pearson Edexcel



Ελληνική



Οκτώβριο & Φεβρουάριο



2 έτη

To Higher National Diploma (HND) in Counselling & Psychology είναι το μοναδικό πρόγραμμα που συνδυάζει γνώσεις στην επιστήμη της Ψυχολογίας και απόκτηση επαγγελματικών δεξιοτήτων στη Συμβουλευτική. Στη διάρκεια των σπουδών, οι συμμετέχοντες εξετάζουν βασικούς τομείς της Ψυχολογίας (Κοινωνική Ψυχολογία, Εξελικτική Ψυχολογία, Μεθοδολογία Έρευνας), ενώ παράλληλα μαθαίνουν να διαχειρίζονται εξειδικευμένα ζητήματα ως σύμβουλοι (δεοντολογικοί κανόνες, ευαισθησία, ψυχοθεραπευτικές προσεγγίσεις). Επίσης, ιδιαίτερη έμφαση δίνεται στην προσωπική και επαγγελματική ανάπτυξη των φοιτητών. Σκοπός του προγράμματος είναι οι απόφοιτοι να είναι σε θέση να σταδιοδρομήσουν στους τομείς συμβουλευτικής και ψυχολογίας.

+ ΠΡΟΟΠΤΙΚΕΣ

Οι απόφοιτοι είναι κάτοχοι Ανώτερου Εθνικού Διπλώματος HND in Counselling & Psychology, πιστοποιημένου σε επίπεδο 5 (με βάση το Ευρωπαϊκό Πλαίσιο Προσόντων) από το βρετανικό φορέα πιστοποίησης Pearson Edexcel. Έχουν τη δυνατότητα να συνεχίσουν τις σπουδές τους στο 2ο έτος του BSc in Applied Psychology ή να ενταχθούν απευθείας στο MSc in Integrative Counselling & Psychotherapy στο Mediterranean College. Με την επιτυχή ολοκλήρωση του προγράμματος, μπορούν να διεκδικήσουν θέσεις σε διάφορα συμβουλευτικά πλαίσια (κέντρα ψυχικής υγείας, συμβουλευτικούς σταθμούς, μονάδες κοινοτικής στήριξης, κοινωνικής πρόνοιας), εκπαιδευτήρια, νοσοκομεία και κλινικές, κέντρα απεξάρτησης, αποκατάστασης και επανένταξης, ανθρωπιστικές και αναπτυξιακές ΜΚΟ. Μετά από μεταπτυχιακή, κλινική άσκηση και προσωπική θεραπεία, μπορούν να καταστούν αυτόνομοι σύμβουλοι και ψυχοθεραπευτές, με βάση τις προδιαγραφές της Ελληνικής Εταιρείας Συμβουλευτικής (ΕΕΣ) ή του British Association for Counselling and Psychotherapy (BACP).

+ ΠΕΡΙΕΧΟΜΕΝΟ

Έτος 1

Ανάπτυξη & Εφαρμογή Δεξιοτήτων Συμβουλευτικής
Σύγκριση θεωριών & προσεγγίσεων στη Συμβουλευτική
Μεθοδολογία Έρευνας & Δεοντολογία
Ανθρώπινη Ανάπτυξη & Συμβουλευτική
Προσωπική & Επαγγελματική Ανάπτυξη
Επαγγελματικά Θέματα για τον Εξελισσόμενο Επαγγελματία
Έρευνα στη Συμβουλευτική
Κοινωνική Ψυχολογία

Έτος 2

Συνεχιζόμενη Προσωπική Ανάπτυξη στη Συμβουλευτική
Ψυχοδυναμικές Προσεγγίσεις στη Συμβουλευτική
Προσωποκεντρικές Προσεγγίσεις στη Συμβουλευτική
Εισαγωγή στις Γνωσιακές Συμπεριφοριστικές Προσεγγίσεις στη Συμβουλευτική Gestalt
Προσεγγίσεις στη Συμβουλευτική
Γνωσιακές Συμπεριφοριστικές Προσεγγίσεις στη Συμβουλευτική
Συμβουλευτική Σχέσεων
Προετοιμασία Κλινικής Πρακτικής

+ ΑΠΕΥΘΥΝΕΤΑΙ ΣΕ:

- Απόφοιτους Λυκείου ή ΙΕΚ
- Φοιτητές και αποφοίτους Πανεπιστημίων ή ΤΕΙ, ανεξαρτήτως ειδικότητας
- Εργαζόμενους σε χώρους της υγείας, της ψυχικής υγείας, κοινωνικούς λειτουργούς και εκπαιδευτικούς
- Ευρύτερο κοινό που επιθυμεί να εισέλθει στο χώρο της Συμβουλευτικής και της Ψυχολογίας

• **Το μοναδικό** βραχύχρονο ποσοποικτικό στην Ψυχοδυναμική Ψυχοθεραπεία.

• **Σχεδιασμένο** με βάση προγράμματα σπουδών των μεγαλύτερων ψυχαναλυτικών εκπαιδευτικών προγραμμάτων της Μ. Βρετανίας.

• **Ολοκληρωμένο** πρόγραμμα που καλύπτει τις βασικές αρχές τόσο των Φροϋδικών όσο και των Μετα-Φροϋδικών κινημάτων.

• **Δυνατότητα** κατοχύρωσης μέρους του portfolio, που απαιτείται για την ένταξη στην Ελληνική Εταιρεία Συμβουλευτικής και στο European Association for Counseling (EAC).

• **Διδάσκοντες** με πολυετή ακαδημαϊκή και επαγγελματική εμπειρία.

• **Έμφαση** στη διδασκαλία βιωματικού χαρακτήρα και συμμετοχή σε ομάδες προσωπικής ανάπτυξης.



Professional Diploma στην Ψυχοδυναμική Ψυχοθεραπεία



Pearson Assured



Ελληνικά



Οκτώβριο & Φεβρουάριο



1 έτος

+ ΠΡΟΟΠΤΙΚΕΣ

Με την επιτυχή ολοκλήρωση του προγράμματος, οι συμμετέχοντες λαμβάνουν βεβαίωση Professional Diploma από το Κέντρο Δια Βίου Μάθησης 2 (Mediterranean Professional Studies) εγκεκριμένο και αδειοδοτημένο από τον Εθνικό Οργανισμό Πιστοποίησης Προσόντων (ΕΟΠΠΕΠ) και πιστοποίηση Pearson Assured στην Ψυχοδυναμική Ψυχοθεραπεία. Οι απόφοιτοι θα ενδυναμώσουν τις θεραπευτικές τους δεξιότητες για την κλινική άσκηση των επαγγελματιών του συμβούλου ψυχικής υγείας και του ψυχολόγου σε δημόσιο ή ιδιωτικό πλαίσιο, αθλητά και να εφαρμόσουν τις γνώσεις τους στο εργασιακό τους πλαίσιο. Μπορούν, εφόσον το επιθυμούν, να συνεχίσουν για μεταπτυχιακές σπουδές στη Συμβουλευτική και στην Ψυχαναλυτική Ψυχοθεραπεία στο Mediterranean College ή σε αντίστοιχα προγράμματα στο εξωτερικό.



Το Professional Diploma στην Ψυχοδυναμική Ψυχοθεραπεία προσφέρει μια διεξοδική κάλυψη των θεωριών της ψυχαναλυτικής-ψυχοδυναμικής προσέγγισης, μέσω των οποίων θα εξερευνηθεί η εφαρμογή της, τόσο στο κλινικό περιβάλλον, όσο και στον πολιτισμό και την κοινωνία. Πιο συγκεκριμένα, η διεξαγωγή των εννοιών που απαρτίζουν το πρόγραμμα, ενθαρρύνουν την κριτική στάση, τη δέσμευση με την ψυχανάλυση ιστορικά και συγκριτικά, έχοντας πάντα κατά νου την εφαρμογή της προσέγγισης σε κλινικά περιστατικά, την ενίσχυση των δεξιοτήτων συμβουλευτικής και την ανάπτυξη δεξιοτήτων εφαρμοσμένης κλινικής παρατήρησης.

+ ΠΕΡΙΕΧΟΜΕΝΟ

- Βασικές αρχές Ψυχοδυναμικής Ψυχοθεραπείας: Κατανοώντας τον Φρόντ
- Θεωρητικές προσεγγίσεις της Ψυχοδυναμικής Ψυχοθεραπείας 1: Κατανοώντας τις Αντικειμενοτρόπες σχέσεις (Βρετανική Σχολή)
- Θεωρητικές προσεγγίσεις Ψυχοδυναμικής Ψυχοθεραπείας 2: Μεταφροϋδικά κινήματα
- Δεξιότητες & Αρχές Δεοντολογίας στην Ψυχοδυναμική Ψυχοθεραπεία
- Μεθοδολογία & Δεξιότητες Παρατήρησης

+ ΑΠΕΥΘΥΝΕΤΑΙ ΣΕ:

- Φοιτητές/Απόφοιτους προγραμμάτων Ψυχολογίας, Συμβουλευτικής, Ψυχοθεραπείας
- Επαγγελματίες ψυχικής υγείας • Απόφοιτους ανθρωπιστικών επιστημών • Ευρύτερο κοινό για λόγους προσωπικής ή / και επαγγελματικής ανάπτυξης • Όσους επιθυμούν να συνεχίσουν τις σπουδές τους σε προγράμματα μετεκπαίδευσης στη Συμβουλευτική ή Ψυχαναλυτική Ψυχοθεραπεία



- **Η πρώτη** και μοναδική στην Ελλάδα πιστοποίηση στη Συμβουλευτική Σχέσεων.

- **Διεύρυνση** επαγγελματικών ευκαιριών για Συμβούλους και Ψυχολόγους και επαγγελματική εξειδίκευση στη Συμβουλευτική Σχέσεων.

- **Δυνατότητα** κατοχύρωσης μέρους του portfolio, που απαιτείται για την ένταξη στην Ελληνική Εταιρία Συμβουλευτικής και στο European Association for Counselling (EAC).

- **Διδάσκοντες** με πολυετή ακαδημαϊκή και επαγγελματική εμπειρία στη Συμβουλευτική (γνωσιακή – συμπεριφοριστική, συνθετική, συστημική κ.α.).

- **Έμφαση** στη βιωματική εκπαίδευση και στην προσωπική ανάπτυξη των φοιτητών με παιχνίδια ρόλων, μελέτες περιστατικών και Βιωματικό Εργαστήριο Αυτογνωσίας.

- **Φιλικό πρόγραμμα** για επαγγελματίες: ευέλικτη φοίτηση, αξιολόγηση μέσω γραπτών εργασιών και role-plays, υποστήριξη καθηγητών, βιβλιοθήκη & ψηφιακή πλατφόρμα μάθησης.

+ ΠΡΟΟΠΤΙΚΕΣ

Με την επιτυχή ολοκλήρωση του προγράμματος, οι συμμετέχοντες λαμβάνουν βεβαίωση από το Κέντρο Δια Βίου Μάθησης 2 (Mediterranean Professional Studies) εγκεκριμένο και αδειοδοτημένο από τον Εθνικό Οργανισμό Πιστοποίησης Προσόντων (ΕΟΠΠΕΠ) και πιστοποίηση Pearson Assured στη Συμβουλευτική Σχέσεων & Ζευγαριών. Οι απόφοιτοι είναι εξειδικευμένοι σύμβουλοι Σχέσεων και μπορούν να μεταφέρουν τις γνώσεις που αποκόμισαν με την ολοκλήρωση του προγράμματος στην άσκηση του επαγγέλματός τους ως σύμβουλοι, ψυχολόγοι ή ψυχοθεραπευτές και γενικότερα στο πλαίσιο εργασίας τους, αλλά και να διεκδικούν τις παρεχόμενες υπηρεσίες τους. Μπορούν, εφόσον το επιθυμούν, να συνεχίσουν για μεταπτυχιακές σπουδές στο MSc Integrative Counselling and Psychotherapy στο Mediterranean College ή σε αντίστοιχα προγράμματα στο εξωτερικό.

Professional Diploma στη Συμβουλευτική Σχέσεων & Ζευγαριών



Pearson Assured



Ελληνική



Οκτώβριο & Φεβρουάριο



1 έτος

To Professional Diploma in Relationship Counselling είναι το μοναδικό πρόγραμμα στην Ελλάδα το οποίο παρέχει τη δυνατότητα πιστοποίησης των συμμετεχόντων στη Συμβουλευτική Σχέσεων. Οι φοιτητές εξετάζουν όλα τα σύγχρονα ζητήματα στη Συμβουλευτική Σχέσεων και Ζευγαριών και κατανοούν σε βάθος τις περίπλοκες αλληλεπιδράσεις που δημιουργούνται ανάμεσα στα ζευγάρια. Πιο συγκεκριμένα, μελετούν διαφορετικές θεραπευτικές προσεγγίσεις (Θεραπεία Ζεύγους επικεντρωμένη στο Συναισθήμα, Θεραπεία Ζεύγους επικεντρωμένη στην Επίλυση Προβλημάτων, Συνθετική Θεραπεία Ζεύγους κ.α.) και αποκτούν εφαρμόσιμες επαγγελματικές δεξιότητες. Παράλληλα, μαθαίνουν να χειρίζονται ειδικά θέματα στη Συμβουλευτική Ζευγαριών όπως προβλήματα επικοινωνίας, σεξουαλικές δυσκολίες, βίαιες σχέσεις και προβλήματα που σχετίζονται με το αλκοόλ ή τις ουσίες. Ιδιαίτερη έμφαση δίνεται στην προσωπική ανάπτυξη και αυτογνωσία των φοιτητών, ώστε να είναι σε θέση να επιτελέσουν ανεμπόδιστα το ρόλο τους. Στόχος του προγράμματος είναι να ενισχύσει, να διεκδικήσει και να καθορίσει τα όρια της πρακτικής των συμβούλων που δουλεύουν με ζευγάρια και οικογένειες.



ΠΕΡΙΕΧΟΜΕΝΟ

- Εισαγωγή στη Συμβουλευτική Σχέσεων & Ζευγαριών
- Θεωρητικές Προσεγγίσεις στη Συμβουλευτική Σχέσεων & Ζευγαριών
- Ειδικά Θέματα στη Συμβουλευτική Σχέσεων & Ζευγαριών
- Ευρύτερο Πλαίσιο στη Συμβουλευτική Σχέσεων & Ζευγαριών
- Κλινικές Δεξιότητες στη Συμβουλευτική Σχέσεων & Ζευγαριών



ΑΠΕΥΘΥΝΕΤΑΙ ΣΕ:

- Νέα άτομα στο χώρο της Συμβουλευτικής
- Επαγγελματίες Συμβούλους
- Φοιτητές και Απόφοιτους Κοινωνικών, Ανθρωπιστικών Επιστημών και Επιστημών της Υγείας
- Επιστήμονες και Επαγγελματίες Ψυχικής Υγείας
- Στο ευρύτερο κοινό που ενδιαφέρεται για την προσωπική ανάπτυξη και την αυτογνωσία

• **Δυνατότητα** κατοχύρωσης 100 ωρών Κορμού, σύμφωνα με τις προϋποθέσεις και τα κριτήρια της Ελληνικής Εταιρίας Συμβουλευτικής.

• **Ισχυρή πιστοποίηση** από το Scottish Qualifications Authority, βρετανικό φορέα πιστοποίησης αναγνωρισμένο από το Υπουργείο Παιδείας (ΦΕΚ 1785 β/24.07.2013).

• **Δυνατότητα** συνέχισης σπουδών στο μεταπτυχιακό Συνθετικής Ψυχοθεραπείας του Mediterranean College ή σε ένα από τα προγράμματα μεταεκπαίδευσης (Professional Diplomas) του Mediterranean Professional Studies (MPS).

• **Διδάσκοντες** με πολυετή ακαδημαϊκή και επαγγελματική εμπειρία στη Συμβουλευτική.

• **Θεωρητική και πρακτική** εκπαίδευση στις δεξιότητες της συμβουλευτικής, για την επιτυχή επαγγελματική μετάβαση στη συμβουλευτική.

• **To Mediterranean College** είναι μέλος της Ελληνικής Εταιρίας Συμβουλευτικής.



Advanced Professional Certificate στη Συμβουλευτική: Θεωρία & Πράξη



ΠΡΟΟΠΤΙΚΕΣ

Με την επιτυχή ολοκλήρωση του προγράμματος, οι συμμετέχοντες λαμβάνουν βεβαίωση από το Κέντρο Δια Βίου Μάθησης 2 (Mediterranean Professional Studies) εγκεκριμένο και αδειοδοτημένο από τον Εθνικό Οργανισμό Πιστοποίησης Προσόντων (ΕΟΠΠΕΠ). Επιπλέον, αποκτούν πιστοποίηση Advanced Professional Certificate από το Scottish Qualifications Authority. Οι απόφοιτοι έχουν κατοχυρώσει την εκπαιδευτική βάση στη Συμβουλευτική, όπως ορίζει η Ελληνική Εταιρία Συμβουλευτικής και μπορούν να συνεχίσουν την εκπαίδευσή τους – τόσο θεωρητική όσο και πρακτική – στην ψυχοθεραπευτική προσέγγιση της επιλογής τους και να αποκτήσουν την ιδιότητα του Συμβούλου. Μπορούν να εφαρμόσουν τις γνώσεις και δεξιότητες που έχουν αναπτύξει σε διάφορα συμβουλευτικά πλαίσια, όπως κέντρα ψυχικής υγείας, συμβουλευτικούς σταθμούς, μονάδες κοινοτικής στήριξης και κοινωνικής πρόνοιας, εκπαιδευτήρια, νοσοκομεία και κλινικές, κέντρα απεξάρτησης, αποκατάστασης και επανένταξης, ανθρωπιστικές και αναπτυξιακές ΜΚΟ. Οι συμμετέχοντες που δεν επιθυμούν να ασκήσουν το επάγγελμά του συμβούλου (π.χ. εκπαιδευτικοί, ψυχολόγοι, επαγγελματίες υγείας κ.α.) έχουν τη δυνατότητα να ενσωματώσουν τις γνώσεις Συμβουλευτικής που αποκόμισαν στο επάγγελμά τους, διευρύνοντας τις παρεχόμενες υπηρεσίες τους.



SQA



Ελληνικά



Οκτώβριο & Φεβρουάριο



120 Ωρες

To Advanced Professional Certificate in Counselling Theory & Practice

παρέχει ένα πλαίσιο εκπαίδευσης και επαγγελματικής ειδίκευσης και κατάρτισης στη συμβουλευτική. Εξετάζεται η θεωρία και οι εφαρμογές των κύριων προσεγγίσεων στη συμβουλευτική και παρέχεται εκπαίδευση στις βασικές δεξιότητες της συμβουλευτικής. Η έμφαση δίνεται στις βασικές αρχές, θεωρίες και τεχνικές της συμβουλευτικής, όπως αυτές εφαρμόζονται σε πλήθωρα πλαίσια, προβλημάτων και περιστατικών. Επιπλέον, εξετάζεται η συμβουλευτική διαδικασία και ο ρόλος της προσωπικής ανάπτυξης και παρουσιάζονται σχετικά ηθικά και δεοντολογικά ζητήματα στην άσκηση της συμβουλευτικής.

Στόχος του προγράμματος είναι οι συμμετέχοντες να αποκτήσουν στέρεη εκπαιδευτική βάση για τη συνέχιση των σπουδών τους στη Συμβουλευτική – Ψυχοθεραπεία ή να αναπτύξουν δεξιότητες συμβουλευτικής, ώστε να επιτελέσουν αρτιότερα τον υφιστάμενο επαγγελματικό τους ρόλο.

ΠΕΡΙΕΧΟΜΕΝΟ

- Δεξιότητες Συμβουλευτικής και Επικοινωνίας
- Θεωρητικές Προσεγγίσεις
- Ειδικά Θέματα στη Συμβουλευτική
- Πρακτικά και Δεοντολογικά θέματα

ΑΠΕΥΘΥΝΕΤΑΙ ΣΕ:

- Επαγγελματίες ψυχολόγους, εκπαιδευτικούς, κοινωνικούς λειτουργούς.
- Φοιτητές/τριες, ψυχολογίας και ανθρωπιστικών - κοινωνικών επιστημών και νέους πτυχιούχους.
- Εργαζόμενους/ες σε χώρους ψυχικής υγείας (ιατρούς, κοινωνικούς λειτουργούς, νοσηλευτές/τριες, εργοθεραπευτές/τριες), οι οποίοι/ες αναζητούν επαγγελματικά εξέλιξη και διεύρυνση των προσφερόμενων υπηρεσιών τους.
- Ευρύτερο κοινό για λόγους προσωπικής ή/και επαγγελματικής ανάπτυξης.
- Όσους επιθυμούν να συνεχίσουν τις σπουδές τους στα προγράμματα μεταεκπαίδευσης στη συμβουλευτική, για να αποκτήσουν επαγγελματική επάρκεια.



Κωνσταντίνα Γραμμένου

MSc Integrative Counselling
& Psychotherapy

“Η συμμετοχή μου στο
Μεταπτυχιακό Πρόγραμμα
Συνθετικής



Συμβουλευτικής &
Ψυχοθεραπείας,
ενίσχυσε τον στόχο
μου να ιδρύσω το
δικό μου κέντρο
συμβουλευτικής &
ψυχοθεραπείας έχοντας

αποκτήσει επιπλέον γνώσεις
στον ερευνητικό τομέα και
εμπειρία μέσω της πρακτικής
άσκησης. Θα ήθελα να
ευχαριστήσω την υπεύθυνη του
προγράμματος και επόπτρια της
πτυχιακής μου, για την
πολύτιμη υποστήριξή της.”

School of Education

+ ΠΡΟΓΡΑΜΜΑΤΑ ΣΠΟΥΔΩΝ

Master's

- MA Education: Leadership & Management
- MA Education: Teaching English to Speakers of Other Languages (TESOL)
- MA Inclusion & Special Educational Needs and Disability (ISEND)

Bachelor's

- BA (Hons) Early Childhood Studies



100%
ΑΞΙΟΛΟΓΗΣΗ
ΜΕΣΩ ΕΡΓΑΣΙΩΝ



82%
ΙΚΑΝΟΠΟΙΗΣΗ
ΦΟΙΤΗΤΩΝ



6:1
ΑΝΑΛΟΓΙΑ
ΦΟΙΤΗΤΩΝ /
ΚΑΘΗΓΗΤΩΝ



60
ΣΥΝΕΡΓΑΖΟΜΕΝΑ
ΕΚΠΑΙΔΕΥΤΗΡΙΑ &
ΦΟΡΕΙΣ

• **Αναγνωρισμένα** πτυχία από το University of Derby, το κορυφαίο σε κατάταξη βρετανικό πανεπιστήμιο στην Ελλάδα σε σπουδές Εκπαίδευσης και ένα από τα 18 καλύτερα της Βρετανίας.

• **Δομημένο** πλαίσιο εποπτευόμενης πρακτικής άσκησης, σε ένα δίκτυο συνεργαζόμενων εκπαιδευτηρίων και φορέων της Σχολής.

• **Προσομοίωση** πραγματικών συνθηκών επαγγέλματος στα εργαστήρια παιδαγωγικών, κλινικής διάγνωσης και αξιολόγησης και στους χώρους συμβουλευτικής του Κολλεγίου.

• **Παράλληλες** εκπαιδευτικές δράσεις όπως βιωματικά εργαστήρια, εκπαιδευτικές επισκέψεις στην Ελλάδα και στο εξωτερικό, δράσεις εθελοντισμού, ημερίδες και συνέδρια.

• **Μέλος** της Παγκόσμιας Οργάνωσης Προσχολικής Αγωγής (OMEP) με δωρεάν παρακολούθηση εξειδικευμένων σεμιναρίων για όλους τους φοιτητές της Σχολής.





• **Αναγνωρισμένο** πτυχίο από το University of Derby, το 1ο σε κατάταξη Βρετανικό πανεπιστήμιο από τα εκπροσωπούμενα στην Ελλάδα στις σπουδές Επιστημών της Αγωγής.

• **Το μοναδικό** μεταπτυχιακό βρετανικού πανεπιστημίου στην Ελλάδα στην Εκπαιδευτική Ηγεσία και Διοίκηση Εκπαιδευτικών Μονάδων.

• **Επαγγελματικά** ισοδύναμο με Master ελληνικού πανεπιστημίου (δεκτό στο ΑΣΕΠ).

• **Οδηγεί** σε διδακτική επάρκεια πτυχιούχων ΑΕΙ/ ΤΕΙ ανεξαρτήτως ειδικότητας.

• **Έντονα** διαδραστική & βιωματική διδασκαλία, με φοιτητές -επαγγελματίες από διαφορετικούς χώρους στην Εκπαίδευση και διδάσκοντες υψηλού ακαδημαϊκού κύρους.

• **Οι φοιτητές** παράγουν προσωπικό ερευνητικό έργο, με δυνατότητα δημοσίευσης σε διεθνή συνέδρια και περιοδικά.

• **Φιλικό** πρόγραμμα για εργαζόμενους: Διδασκαλία Σάββατα, αξιολόγηση μέσω γραπτών εργασιών, ψηφιακή βιβλιοθήκη & πλατφόρμα μάθησης.

MA Education: Leadership & Management



University of Derby



Αγγλικά



Οκτώβριο



2 έτη part-time

Το MA in Education: Leadership & Management είναι το μοναδικό στην Ελλάδα μεταπτυχιακό πρόγραμμα σπουδών στην Εκπαιδευτική Ηγεσία και Διοίκηση Εκπαιδευτικών Μονάδων στην Αγγλική γλώσσα. Το πρόγραμμα απευθύνεται, κατά κύριο λόγο, σε όσους ήδη εργάζονται στο χώρο της εκπαίδευσης και σκοπός του είναι να ενώσει την παιδαγωγική επιστήμη με την ηγεσία και το management, προσφέροντας στους φοιτητές εξειδικευμένες γνώσεις και δεξιότητες στην ηγεσία εκπαιδευτικών οργανισμών. Οι φοιτητές, μέσα από σύγχρονα και πρακτικά μαθήματα, διδάσκονται πώς να εφαρμόζουν τις αρχές της Διοίκησης στο εκπαιδευτικό περιβάλλον, προκειμένου να αναλάβουν θέσεις ευθύνης. Με την καθοδήγηση των καθηγητών τους, αναλαμβάνουν την εκπόνηση διπλωματικής εργασίας, η οποία τους επιτρέπει περαιτέρω εξειδίκευση στον τομέα ενδιαφέροντός τους. Η θεωρητική κατάρτιση εμπλουτίζεται με πρακτική άσκηση σε συνεργαζόμενες εκπαιδευτικές δομές.

+ ΠΡΟΟΠΤΙΚΕΣ

Οι απόφοιτοι, με βάση την ελληνική νομοθεσία, είναι κάτοχοι τίτλου, επαγγελματικά ισοδύναμου με Master Ανώτατου Εκπαιδευτικού Ιδρύματος και μπορούν να ισοτιμήσουν το πτυχίο τους από τις Ελληνικές αρχές (μέσω ΣΑΕΠ). Ως διπλωματούχοι στη Διοίκηση Εκπαιδευτικών Οργανισμών μπορούν να διεκδικήσουν ανώτερες διοικητικές, συντονιστικές και διευθυντικές θέσεις στον κλάδο της Εκπαίδευσης, στον ιδιωτικό ή δημόσιο τομέα: κέντρα προσοληθικής αγωγής, φροντιστήρια, σχολεία, πανεπιστήμια, κολλέγια, κέντρα δια βίου μάθησης και σε κυβερνητικούς οργανισμούς και φορείς. Όσοι το επιθυμούν, μπορούν να συνεχίσουν την ακαδημαϊκή τους πορεία για την απόκτηση διδακτορικού διπλώματος PhD.

MEDITERRANEAN COLLEGE

+ ΠΕΡΙΕΧΟΜΕΝΟ

PG CERTIFICATE

Crafting your Master's Study
Developing Leadership
Capacity
Developing the Skills of the
Specialist Practitioner

PG DIPLOMA

Comparative Education
Quality, Leadership
& Management
Evidence Based Practice

MASTER'S

Independent Study

+ ΚΡΗΤΗΡΙΑ ΕΙΣΑΓΩΓΗΣ

• Πανεπιστημιακό πτυχίο σε οποιοδήποτε κλάδο, ή • Επαγγελματικές ποσοποιήσεις (IEK ή HND ή αντίστοιχο) και σημαντική εργασιακή εμπειρία στο χώρο της εκπαίδευσης • Καλή γνώση Αγγλικών (Επίπεδο IELTS 6.0 ή αντίστοιχο)

• Το **University of Derby** ανήκει στο TOP20 των Βρετανικών Πανεπιστημίων στις Επιστήμες της Αγωγής (Guardian 2019).

• **Αναγνωρισμένο** μεταπτυχιακό, επαγγελματικά ισοδύναμο με Master ελληνικού πανεπιστημίου (δεκτό στο ΑΣΕΠ).

• **Σχεδιασμένο** σύμφωνα με τις νεότερες διεθνείς εξελίξεις και πρακτικές στον χώρο της Διδασκαλίας της Αγγλικής ως Δεύτερης / Ξένης Γλώσσας.

• **Δυνατότητα** Πρακτικής Άσκησης σε συνεργαζόμενους φορείς όπως International Schools, ΜΚΟ, Summer courses Βρετανικών Πανεπιστημίων.

• **Οδηγεί** σε διδακτική επάρκεια σε πτυχιούχους μη παιδαγωγικών σχολών, που επιθυμούν να ασχοληθούν με την εκπαίδευση.

• **Έντονα** διαδραστική & βιωματική διδασκαλία, με φοιτητές - επαγγελματίες από διαφορετικούς χώρους στην Εκπαίδευση και διδάσκοντες υψηλού ακαδημαϊκού κύρους.

• **Καινοτόμα μαθήματα** για την εξέλιξη της διδακτικής πρακτικής των φοιτούντων αλλά και για τη γνωριμία με την επιστημονική βιβλιογραφία του τομέα.



MA Education (TESOL): Teaching English to Speakers of Other Languages



University of Derby



Αγγλικά



Οκτώβριο



2 έτη part-time

To MA Education: TESOL (Teaching English to Speakers of Other Languages)

απευθύνεται σε νέους πτυχιούχους ή εν ενεργεία εκπαιδευτικούς που επιθυμούν να απασχοληθούν ως εκπαιδευτικοί της Αγγλικής Γλώσσας στην Ελλάδα και το εξωτερικό. Συγκεκριμένα, αναπτύσσει τις γνώσεις των φοιτητών για να μπορούν να κατανοήσουν τη διαδικασία εκμάθησης δεύτερων/ξένων γλωσσών, την ανταπόκριση του διδάσκοντα στις μαθησιακές ανάγκες εκπαιδευόμενων από διαφορετικά γλωσσολογικά περιβάλλοντα, καθώς και τις σύγχρονες παιδαγωγικές θεωρίες στον τομέα της διδασκαλίας της Αγγλικής ως δεύτερη/ξένη γλώσσα.

Μέσα από τα μαθήματα οι συμμετέχοντες θα εφοδιαστούν με ενδιαφέρουσες ιδέες τόσο σχετικά με την παιδαγωγική τους προσέγγιση όσο και τη διδακτική πρακτική και θα διευρύνουν τους επαγγελματικούς τους ορίζοντες, μέσα από την αποκόμιση γνώσεων που θα τους βοηθήσουν να ανταποκριθούν σε διαφορετικούς μαθητικούς πληθυσμούς.

+ ΠΡΟΟΠΤΙΚΕΣ

Με την ολοκλήρωση του MA Education (TESOL), οι απόφοιτοι είναι κάτοχοι αναγνωρισμένου μεταπτυχιακού τίτλου, επαγγελματικά ισοδύναμοι με μεταπτυχιακό εγχώριου Πανεπιστημίου και μπορούν να ισοτιμήσουν το πτυχίο τους από τις Ελληνικές Αρχές (μέσω ΣΑΕΠ). Έχουν τη δυνατότητα να εργαστούν ως υψηλά καταρτισμένοι εκπαιδευτικοί της Αγγλικής Γλώσσας σε ποικίλα περιβάλλοντα, όπως ιδιωτικά σχολεία, ΜΚΟ (διδασκαλία της Αγγλικής σε πρόσφυγες), φροντιστήρια ξένων γλωσσών, international summer schools ξένων Πανεπιστημίων, με ανήλικους και ενήλικους εκπαιδευόμενους, ενώ τους ανοίγονται οι ορίζοντες για διεθνή καριέρα σε international schools στο εξωτερικό ως καθηγητές της Αγγλικής γλώσσας. Όσοι το επιθυμούν, μπορούν να συνεχίσουν την ακαδημαϊκή τους πορεία για την απόκτηση διδακτορικού διπλώματος PhD.

+ ΠΕΡΙΕΧΟΜΕΝΟ

PG CERTIFICATE

Crafting your Master's Study
Language Learning Theory & Practice
Developing the Skills of the Specialist Practitioner

PG DIPLOMA

Comparative Education
The Principles of English Language Teaching
Evidence Based Practice

MASTER'S

Independent Study

+ ΚΡΙΤΗΡΙΑ ΕΙΣΑΓΩΓΗΣ

- Πανεπιστημιακό πτυχίο στην Αγγλική Φιλολογία ή συναφή τομέα, ή • Επαγγελματικές πιστοποιήσεις (IEK ή HND ή αντίστοιχο) και σημαντική εμπειρία στο χώρο της εκπαίδευσης
- Γνώση Αγγλικών επιπέδου Certificate of Proficiency in English (επίπεδο Γ2-C2), με διδακτική εμπειρία στο αντικείμενο σπουδών



• **To University of Derby** ανήκει στο TOP-18 των Βρετανικών Πανεπιστημίων στις Επιστήμες της Αγωγής (Guardian, 2019).

• **Αναγνωρισμένο**

μεταπτυχιακό, επαγγελματικά ισοδύναμο με Master ελληνικού πανεπιστημίου (δεκτό στο ΑΣΕΠ).

• **Πλήροι** τις προϋποθέσεις του ΙΕΠ (Ινστιτούτο Εκπαιδευτικής Πολιτικής) περί συνάφειας Μεταπτυχιακών Ειδικής Αγωγής.

• **Καινοτόμο πρόγραμμα**, σχεδιασμένο σύμφωνα με τις νεότερες διεθνείς εξελίξεις και πρακτικές στον χώρο της Ένταξης και Ειδικής Αγωγής και Εκπαίδευσης.

• **Περιλαμβάνει** 250 ώρες Πρακτικής Άσκησης σε συνεργαζόμενες δομές και ιδρύματα Ειδικής Αγωγής, πλήρως ενταγμένη στο επίσημο πρόγραμμα σπουδών.

• **Έντονα** διαδραστική και βιωματική διδασκαλία, με φοιτητές – επαγγελματίες από διαφορετικούς χώρους στην Εκπαίδευση και διδάσκοντες υψηλού ακαδημαϊκού κύρους.

MA Inclusion & Special Educational Needs and Disability (ISEND)



University of Derby



Ελληνική ή Αγγλική



Οκτώβριο & Φεβρουάριο



1 έτος ή 2 έτη part-time

Σε μια εποχή αυξανόμενου παγκόσμιου ενδιαφέροντος για την ισότητα και την ένταξη στην Εκπαίδευση, το νέο μεταπτυχιακό πρόγραμμα του University of Derby στην Ένταξη και Ειδική Αγωγή (MA ISEND) αποτελεί το μοναδικό στον Ελλαδικό χώρο που διέπεται στο σύνολο του από την φιλοσοφία της ένταξης και των ίσων μαθησιακών ευκαιριών για μαθητές με ιδιαίτερες εκπαιδευτικές ανάγκες.

Το **MA Inclusion & Special Educational Needs and Disability** απευθύνεται σε εν ενεργεία εκπαιδευτικούς και νέους πτυχιούχους που επιθυμούν να απασχοληθούν ως Ειδικοί Παιδαγωγοί στην Ελλάδα και το εξωτερικό. Το πρόγραμμα αποτελείται από πέντε μαθήματα 120 διδακτικών μονάδων (credits), εκ των οποίων δύο είναι μαθήματα κορμού και τρία μαθήματα εξειδίκευσης. Επιπλέον, για την απόκτηση του μεταπτυχιακού τίτλου απαιτείται η εκπόνηση διπλωματικής εργασίας σε θέμα Ειδικής Αγωγής και Εκπαίδευσης, άρρηκτα συνδεδεμένο με τα εργασιακά ενδιαφέροντα του φοιτητή και το αντικείμενο εξειδίκευσής του. Πλήρως ενταγμένο στο πρόγραμμα σπουδών είναι το καινοτόμο μάθημα του Πανεπιστημίου του Derby, ISEND in Practice, που περιλαμβάνει 250 ώρες εποπτευόμενης πρακτικής άσκησης στην Ειδική Αγωγή και Ένταξη.

+ ΠΡΟΟΠΤΙΚΕΣ

Με την ολοκλήρωση του MA ISEND, οι απόφοιτοι είναι κάτοχοι αναγνωρισμένου μεταπτυχιακού τίτλου, επαγγελματικά ισοδύναμου με μεταπτυχιακό εγχώριου Πανεπιστημίου. Μπορούν να αποκτήσουν επαγγελματική ισοδυναμία του πτυχίου τους μέσω του ΣΑΕΠ (Συμβούλιο Αναγνώρισης Επαγγελματικών Προσόντων). Έχουν τη δυνατότητα να εργαστούν ως Ειδικοί Παιδαγωγοί σε διαφορετικά πλαίσια, όπως σχολεία, δομές ΕΑΕ, ΜΚΟ, ως ερευνητές, ως ελεύθεροι επαγγελματίες, όπου θα είναι σε θέση να σχεδιάζουν, να εφαρμόζουν και να αξιολογούν εκπαιδευτικές παρεμβάσεις σε παιδιά με ιδιαίτερες εκπαιδευτικές ανάγκες. Επιπλέον, μέσω της υψηλής επιστημονικής και ερευνητικής κατάρτισής τους, μπορούν να προχωρήσουν σε απόκτηση διδακτορικού διπλώματος σπουδών.

+ ΠΕΡΙΕΧΟΜΕΝΟ

PG CERTIFICATE

Crafting your Master's Study
Inclusion / SEND: Contemporary Issues & Dilemmas
Designing Social Sciences Research

PG DIPLOMA

Removing Barriers to Achievement
ISEND in Practice

MASTER'S

Independent Study
(Dissertation)

+ ΚΡΙΤΗΡΙΑ ΕΙΣΑΓΩΓΗΣ

- Προπτυχιακός Τίτλος Σπουδών στις Επιστήμες της Αγωγής ή συναφή τομέα
- Καλή γνώση Αγγλικών (IELTS 6.5 ή αντίστοιχο) – ισχύει για το αγγλόφωνο πρόγραμμα



• **Αναγνωρισμένο** πτυχίο από το University of Derby, Νο 1 σε κατάταξη βρετανικό πανεπιστήμιο στην Ελλάδα σε σπουδές Εκπαίδευσης (Guardian University Guide, 2019).

• **Δομημένο** πλαίσιο πρακτικής άσκησης με εποπτεία και δημιουργία portfolio για ενίσχυση του βιογραφικού πριν την αποφοίτηση.

• **Περιλαμβάνει** εργαστηριακά μαθήματα αισθητικής αγωγής (εικαστικών, μουσικής, θεάτρου) για ανάπτυξη επαγγελματικών δεξιοτήτων.

• **Αξιολόγηση** που δε βασίζεται σε γραπτές εξετάσεις, αλλά σε εναλλακτικούς τρόπους, όπως εργασίες, παρουσιάσεις, έρευνα και online tests.

• **Εκπαιδευτική** διαδικασία που πλαισιώνεται από εκπαιδευτικές επισκέψεις, εθελοντικά events, σεμινάρια, συμμετοχή σε συνέδρια κ.α.

• **Διδασκαλία** σε ελληνικά και αγγλικά και δημιουργία δίγλωσσων παιδαγωγών του 21ου αιώνα.

BA (Hons) Early Childhood Studies



University of Derby



Ελληνικά & Αγγλικά



Οκτώβριο & Ιανουάριο



3 έτη

To BA (Hons) Early Childhood Studies προσφέρει στους φοιτητές τις απαραίτητες ακαδημαϊκές γνώσεις και πρακτικές δεξιότητες για να εργαστούν ως επαγγελματίες παιδαγωγοί. Το πρόγραμμα εξετάζει σε βάθος τον τρόπο ανάπτυξης, μάθησης και σκέψης των παιδιών, από τη βρεφική ηλικία έως και την ηλικία των 8 ετών, μέσα από τις πλέον σύγχρονες παιδαγωγικές προσεγγίσεις. Βασικοί άξονες του θεωρητικού σκέλους του προγράμματος είναι η εκπαιδευτική έρευνα, το παιχνίδι και η δημιουργικότητα, η προστασία των παιδιών και η ανάπτυξη τεχνικών μάθησης και αυτόδιαχείρισης. Παράλληλος στόχος είναι η σύνδεση της θεωρίας με την πράξη, μέσα από εργαστηριακά μαθήματα αισθητικής αγωγής και την εποπτευόμενη πρακτική άσκηση των φοιτητών, η οποία πραγματοποιείται σε ποικίλα παιδαγωγικά πλαίσια, με την υποστήριξη ενός δικτύου συνεργαζόμενων εκπαιδευτηρίων και φορέων. Οι παράλληλες εκπαιδευτικές δράσεις της Σχολής Επιστημών της Αγωγής (εκπαιδευτικές επισκέψεις, βιωματικά σεμινάρια, συμμετοχή σε συνέδρια, εθελοντισμός κ.α.) αναπτύσσουν περαιτέρω επαγγελματικές δεξιότητες στους φοιτητές και τους βοηθούν να ενισχύσουν το portfolio τους.

+ ΠΡΟΟΠΤΙΚΕΣ

Οι απόφοιτοι, με βάση την ελληνική νομοθεσία, είναι κάτοχοι τίτλου, επαγγελματικά ισοδύναμου των Πανεπιστημίων ή ΤΕΙ και μπορούν να ισοτιμήσουν το πτυχίο τους από τις Ελληνικές αρχές (μέσω ΣΑΕΠ). Ως επαγγελματίες παιδαγωγοί μπορούν να διεκδικήσουν θέσεις σε διάφορα παιδαγωγικά πλαίσια. Πιο συγκεκριμένα, μπορούν να εργαστούν σε δημόσια και ιδιωτικά νηπιαγωγεία και παιδικούς σταθμούς, κέντρα δημιουργικής απασχόλησης και έκφρασης, παιδότοπους και κατασκηνώσεις, συμβουλευτικά κέντρα και σταθμούς (οικογένειας, παιδιών) και κοινωνικές ΜΚΟ.

Οι απόφοιτοι μπορούν να συνεχίσουν σπουδές για την απόκτηση Master στο Mediterranean College ή σε πανεπιστήμια του εξωτερικού.

+ ΠΕΡΙΕΧΟΜΕΝΟ

Έτος 1

Self-Management, Study Skills & ICT
The Emerging Practitioner
Early Language & Communication
Play & Creativity in the Early Years
The Growing Child
Early Emotional & Social Development
Special Educational Needs & Disabilities & Inclusive Practices
English I
Practice Placement

Έτος 2


Children's Health
Developing Employability
Child Protection
The Early Years Researcher
Emerging Literacies in the Early Years
Creative Approaches to the Curriculum (0-8 years)
English II
Practice Placement


Έτος 3

Contesting Childhood
The Critical Reflective Practitioner
Children's Voices: Listening & Experiences
International Perspectives in Early Childhood Education & Care
Independent Study

+ ΚΡΙΤΗΡΙΑ ΕΙΣΑΓΩΓΗΣ

- Απολυτήριο Λυκείου (ή αντίστοιχο) • Δίπλωμα ΙΕΚ αντίστοιχου τομέα (εισαγωγή στο 2ο Έτος)
- Ικανοποιητική γνώση Αγγλικών (επίπεδο IELTS 4.5)



Αλεξάνδρα Γκανάτσιου 
 BA (Hons) Early Childhood Studies

“Οι γνώσεις που αποκόμισα στο κολλέγιο με βοήθησαν σίγουρα να γίνω πολύ καλή παιδαγωγός. Ευχαριστώ πολύ τους καθηγητές μου για τον πολύτιμο χρόνο που δέθεσαν για μένα. Ήταν πολύ σημαντικός και μου μετέδωσαν πολλή τα οποία εφαρμόζω κάθε μέρα στη δουλειά μου.”



Professional Certificates

Οι Σχολές Ψυχολογίας και Επιστημών της Αγωγής προσφέρουν, μέσω του **Mediterranean Professional Studies**, σεμινάρια επαγγελματικής εξειδίκευσης σε σύγχρονα θέματα των Ανθρωπιστικών Επιστημών, που απευθύνονται τόσο σε φοιτητές, όσο και σε επαγγελματίες του κλάδου.

Σύγχρονες Εφαρμογές Ειδικής Αγωγής

Πιστοποιημένο πρόγραμμα που παρέχει τη δυνατότητα στον σπουδαστή να αναπτύξει επαρκείς θεωρητικές γνώσεις και ένα εύρος δεξιοτήτων και τεχνικών στον τομέα των ειδικών εκπαιδευτικών αναγκών, οι οποίες είναι απαραίτητες για επιτυχή μετάβαση και απασχόληση στην εκπαίδευση και σε άλλους συναφείς τομείς της ειδικής αγωγής, εφόσον βρίσκουν εφαρμογή σε μια πληθώρα πλαισίων, ομαδικών και ατομικών, δημοσίων και ιδιωτικών. Παρέχεται διεθνής πιστοποίηση Pearson Assured στις Σύγχρονες Εφαρμογές Ειδικής Αγωγής.

Δραματοποίηση & Θεατρικό Παιχνίδι

Στόχος του προγράμματος είναι η γνωριμία των συμμετεχόντων με το χώρο του θεάτρου και συγκεκριμένα με το θεατρικό παιχνίδι ως παιδαγωγικό εργαλείο. Επιπρόσθετα, το σεμινάριο είναι βιωματικό, δηλαδή παρέχει στους συμμετέχοντες τόσο θεωρητικές όσο και πρακτικές δεξιότητες. Οι σπουδαστές θα αποκτήσουν μια γενική εικόνα της λειτουργίας του Θεατρικού Παιχνιδιού στην εκπαίδευση, αλλά και θα καταρτιστούν στις δράσεις του θεατρικού παιχνιδιού, με σκοπό να το χρησιμοποιήσουν ως εκπαιδευτικό εργαλείο στον επαγγελματικό τους χώρο, στην εθελοντική εργασία τους ή στην καθημερινή τους ζωή. Παρέχεται διεθνής πιστοποίηση Pearson Assured in Theatrical Play.

Εγκληματολογία & Δικαστική Ψυχολογία

Το πρόγραμμα στοχεύει στην εξοικείωση των συμμετεχόντων με ζητήματα που αφορούν το Δίκαιο και την Ψυχολογία, τις ψυχολογικές θεωρίες του εγκλήματος, καθώς και την κατανόηση του ρόλου της ψυχολογίας στο σύστημα δικαιοσύνης. Στόχος του προγράμματος είναι η εξοικείωση των συμμετεχόντων με τη μελέτη του εγκληματικού φαινομένου, καθώς και η διαμόρφωση μιας εμπειριστατωμένης και επιστημονικής άποψης για το έγκλημα και το δράστη του. Το πρόγραμμα δίνει επίσης έμφαση στη μελέτη της εγκληματικής συμπεριφοράς και στην αναζήτηση των αιτιών της, ως αυτόνομη εγκληματική πράξη, αλλά και ως κοινωνικό φαινόμενο. Επιπρόσθετος στόχος είναι η δημιουργία και καλλιέργεια μιας ορθολογικής προσέγγισης του εγκληματικού φαινομένου, η αποφυγή στερεοτυπικών προσεγγίσεων και η αντιμετώπιση του εγκλήματός ως ανθρώπου και φορέα ατομικών δικαιωμάτων.

Κλινική Ύπνωση

Η Κλινική Ύπνωση είναι η θεραπεία που χρησιμοποιεί την τεχνική της ύπνωσης ως εργαλείο στη ψυχοθεραπευτική μέθοδο, με τη μορφή της συνθετικής και βραχείας θεραπείας, στοχεύοντας την υποβόσκουσα γνωστική ή συναισθηματική αιτία ψυχολογικών ή ψυχοσωματικών προβλημάτων. Σκοπός του προγράμματος είναι η γνωριμία των συμμετεχόντων με την Κλινική Ύπνωση, αναγνωρίζοντας την σημασία και εφαρμογή της ως ψυχοθεραπευτικό βοήθημα στην καταπολέμηση διαταραχών, βλαβερών συνηθειών, ψυχοσωματικών παθήσεων, καθώς και της διαχείρισης του πόνου. Το πρόγραμμα έχει ως βασικό του στόχο την ανάπτυξη δεξιοτήτων και εξειδικευμένων γνώσεων σχετικές με την κλινική ύπνωση και την χρήση της ως εργαλείο και βοήθημα της ψυχοθεραπευτικής διαδικασίας.

Συναισθηματική Νοημοσύνη

Η συναισθηματική νοημοσύνη ορίζεται ως η ικανότητα της αναγνώρισης, κατανόησης, διαχείρισης και σωστής έκφρασης των συναισθημάτων, μέσω της ανάπτυξης προσωπικών, κοινωνικών και συναισθηματικών δεξιοτήτων. Στόχος του προγράμματος είναι να συνεισφέρει στην κατανόηση του συναισθήματος και της συναισθηματικής νοημοσύνης των συμμετεχόντων, μέσω της κατανόησης και ανάπτυξης της συναισθηματικής τους υγείας. Επιπρόσθετα, στο πρόγραμμα αναλύεται ο ρόλος των συνειδητών και ασυνειδητών πλευρών του συναισθήματος στην κοινωνική συμπεριφορά, σε σχέση με την προσωπικότητα, τις κλινικές εφαρμογές και την έρευνα στις διαπροσωπικές σχέσεις.



Academic Calendar

Σεπτέμβριος	Προπαρασκευαστικά Αγγλικά
Οκτώβριος	Induction Week Έναρξη χειμερινού εξαμήνου
Νοέμβριος	MC Employability Fair
Δεκέμβριος	Εβδομάδα Εθελοντισμού
Ιανουάριος	Λήξη χειμερινού εξαμήνου Χειμερινή φοιτητική εκδρομή
Φεβρουάριος	Έναρξη εαρινού εξαμήνου Graduation Awards Ceremony
Μάρτιος	MC Employability Week Education Festival
Απρίλιος	Education Festival
Μάιος	Λήξη εαρινού εξαμήνου Student Excellence Conference Education Festival
Ιούνιος	Education Festival Καλοκαιρινή φοιτητική εκδρομή
Αύγουστος	Επαναληπτικές Εξετάσεις

Το παραπάνω Ακαδημαϊκό Ημερολόγιο είναι ενδεικτικό.
Οι ακριβείς ημερομηνίες ορίζονται στην αρχή κάθε έτους.

Περίοδος Εγγραφών

Το Mediterranean College δέχεται αιτήσεις εγγραφής καθ' όλη τη διάρκεια του έτους. Για κάθε πρόγραμμα σπουδών υπάρχει συγκεκριμένος αριθμός θέσεων και τηρείται αυστηρή σειρά προτεραιότητας!

Δικαιολογητικά Εγγραφής

> Κοινά για όλα τα προγράμματα:

- Συμπληρωμένη αίτηση εγγραφής
- Τέσσερις (4) φωτογραφίες
- Δύο (2) συστατικές επιστολές
- Επικυρωμένο αντίγραφο Αστυνομικής Ταυτότητας ή Διαβατηρίου

> Προγράμματα Bachelor :

- Επικυρωμένο αντίγραφο απολυτηρίου Λυκείου (ή αντίστοιχο)
- Ικανοποιητική γνώση αγγλικών (επίπεδο B1 ή IELTS 4.5 ή αντίστοιχο)

> Προγράμματα Master:

- Επικυρωμένο αντίγραφο τίτλου σπουδών
- Καλή γνώση αγγλικών (επίπεδο C1 ή IELTS 6.0 ή 7.0 – ισχύει για τα αγγλόφωνα προγράμματα)
- Βιογραφικό Σημείωμα (στα αγγλικά)
- Αντίγραφο ποινικού μητρώου (προγράμματα συμβουλευτικής)

> Προγράμματα Επαγγελματικής Εξειδίκευσης:

- Αντίγραφο Απολυτηρίου Λυκείου (ή αντίστοιχο)
- Αντίγραφο τελευταίου τίτλου σπουδών (όπου απαιτείται)

Όλοι οι υποψήφιοι καλούνται σε ακαδημαϊκή συνέντευξη.

Οι υποψήφιοι χωρίς επίσημο ή πρόσφατο πιστοποιητικό γλωσσομάθειας, συμμετέχουν στο διαγνωστικό τεστ αγγλικής γλώσσας του Κολλεγίου.

Μετεγγραφές Φοιτητών

Απόφοιτοι ΙΕΚ σχετικών ειδικοτήτων και φοιτητές ΤΕΙ, Πανεπιστημίων ή Κολλεγίων έχουν δικαίωμα αίτησης μετεγγραφής με αναγνώριση μαθημάτων, προσκομίζοντας το δίπλωμα ή την αναλυτική τους βαθμολογία και τον οδηγό σπουδών.

FAQ

Είναι το Mediterranean College αναγνωρισμένο;

Το Mediterranean College είναι το 1ο ιδιωτικό, ελληνικό αγγλόφωνο Κολλέγιο στην Ελλάδα (1977) με τη μεγαλύτερη ιστορική διαδρομή στην ιδιωτική ανώτατη εκπαίδευση και είναι αναγνωρισμένο από το Υπουργείο Παιδείας.

Επιπλέον, είναι πιστοποιημένο από το British Accreditation Council (BAC) ως ίδρυμα που παρέχει ανώτατη εκπαίδευση και λόγω της συνεργασίας του με βρετανικά πανεπιστήμια, εποπτεύεται από το UK Quality Assurance Agency (QAA), αρμόδιο οργανισμό για τη διασφάλιση ποιότητας των βρετανικών πανεπιστημίων. Ως απόφοιτος Bachelor ή Master, λαμβάνεις αναγνώριση του πτυχίου σου και από το UK NARIC (βρετανικός ΔΟΑΤΑΠ).

Το πτυχίο που θα λάβω είναι αναγνωρισμένο στην Ελλάδα;

Στην Ελλάδα, με βάση τον Ν. 4093/2012 (κεφ. Θ, αρ. 16), στο πτυχίο του University of Derby που θα λάβεις, μέσω της συνεργασίας του με το Mediterranean College, είναι επαγγελματικά ισοδύναμο με πτυχίο Πανεπιστημίου ή ΤΕΙ. Μπορείς να κάνεις τη διαδικασία απόκτησης επαγγελματικής ισοδυναμίας μέσω του Συμβουλίου Αναγνώρισης Επαγγελματικών Προσόντων (ΣΑΕΠ) του Υπουργείου Παιδείας. Το Γραφείο Αποφοίτων του Κολλεγίου μπορεί να σε υποστηρίξει κατά τη διαδικασία αυτή.

Τι αντίκρισμα έχουν τα προγράμματα Επαγγελματικής Εξειδίκευσης του Mediterranean Professional Studies;

Τα συγκεκριμένα προγράμματα είναι επαγγελματικοί (και όχι ακαδημαϊκοί) τίτλοι σπουδών και δε φέρουν την «τυπική» αναγνώριση που φέρουν τα πτυχία Bachelor/ Master. Φέρουν, όμως, «ουσιαστική» αναγνώριση από την αγορά, διότι αναπτύσσουν στους συμμετέχοντες πρακτικές γνώσεις και δεξιότητες, άμεσα εφαρμόσιμες στην εργασία τους.

Έτσι, προσφέρουν ευκαιρίες εξέλιξης στον ιδιωτικό και στο δημόσιο τομέα. Επιπλέον, η εγκυρότητα και το υψηλό επίπεδο πιστοποιείται, τόσο από τη Βεβαίωση Σπουδών του Mediterranean Professional Studies (Κέντρο Δια Βίου Μάθησης 2, αναγνωρισμένο από τον Εθνικό Οργανισμό Πιστοποίησης Προσόντων - ΕΟΠΠΕΠ), όσο και από τις εξωτερικές πιστοποιήσεις που φέρουν (Pearson, SQA, Ελληνική Εταιρία Συμβουλευτικής).

Προσφέρει το Mediterranean College οικονομικές διευκολύνσεις ή υποτροφίες;

Οι φοιτητές που κατορθώνουν υψηλές ακαδημαϊκές επιδόσεις και αριστεύουν στα προπτυχιακά προγράμματα ή στα προγράμματα Professional Diplomas, έχουν την ευκαιρία να διεκδικήσουν μερική ή ολική υποτροφία για τα επόμενα έτη ή για τη συνέχιση των σπουδών τους σε μεταπτυχιακό επίπεδο. Επιπλέον, το Κολλέγιο έχει διευρυνμένο πλάνο εκπτώσεων και επιδοτήσεων διδασκτρών, με βάση κοινωνικά και οικονομικά κριτήρια, αθλητά και εναλλακτικά κι ευέλικτα προγράμματα οικονομικών διακανονισμών.

Τι συμβαίνει αν δυσκολεύομαι στα Αγγλικά;

Τα προπτυχιακά προγράμματα διεξάγονται κατά το πρώτο μισό με διδασκαλία στα ελληνικά και η μετάβαση στην αγγλική διδασκαλία γίνεται απόλυτα ομαλά για όλους τους φοιτητές. Υπεύθυνο για αυτό είναι το τμήμα Αγγλικής Γλώσσας, μέσα από τα ειδικά μαθήματα αγγλικών που έχει σχεδιάσει για κάθε ειδικότητα αθλητά και τα προπαρασκευαστικά/ ενισχυτικά μαθήματα που προσφέρει. Επίσης, τα τμήματα Αγγλικών σχηματίζονται ανάλογα με την ειδικότητα και το επίπεδο των φοιτητών και έχουν ανώτατο αριθμό συμμετεχόντων, για την επίτευξη βέλτιστων αποτελεσμάτων.

Θα ήθελα να παρακολουθήσω το πρόγραμμα αλλά εργάζομαι. Τι επιλογές έχω;

Ολα τα προγράμματα προσφέρονται σε full-time ή part-time μορφή, σε πρωινές ή/και απογευματινές ώρες ή Σαββατοκύριακα, ώστε να μπορούν να παρακολουθηθούν και από εργαζόμενους. Η παροχή της ηλεκτρονικής βιβλιοθήκης και της ψηφιακής πλατφόρμας μάθησης επιτρέπει σε φοιτητές με χρονικούς περιορισμούς να μελετούν περαιτέρω στο δικό τους τόπο και χρόνο.

Μένω στην επαρχία. Τι μπορώ να κάνω ώστε να παρακολουθήσω ένα πρόγραμμα;

Τα προγράμματα του Mediterranean College δεν προσφέρονται μέσω εκπαίδευσης εξ' αποστάσεως. Οι φοιτητές θα πρέπει να προσέρχονται στα μαθήματα, στις εγκαταστάσεις στην Αθήνα ή στη Θεσσαλονίκη, τουλάχιστον στο 50%-80% των διαλέξεων. Στα μεταπτυχιακά προγράμματα και στα προγράμματα επαγγελματικής εξειδίκευσης που προσφέρονται μέσω διδασκαλίας τα Σαββατοκύριακα, μπορούν να ενταχθούν φοιτητές από την περιφέρεια, εφόσον κατοχυρώνουν την ελάχιστη φυσική παρουσία που απαιτεί το πρόγραμμα επιλογής τους και συμπληρώνουν τη μελέτη τους μέσα από την ψηφιακή πλατφόρμα μάθησης.



EDUCATION IS ABOUT TRUST



**MEDITERRANEAN
COLLEGE**

Excellence In Education

Founded in 1977

TRUST YOURSELF.

www.medcollege.edu.gr

BACHELOR'S | MASTER'S | MBA

ΣΧΟΛΗ ΔΙΟΙΚΗΣΗΣ ΕΠΙΧΕΙΡΗΣΕΩΝ

BA (Hons) Business Management
BA (Hons) Business Marketing
BA (Hons) Business Finance
MBA Global
MBA Global Finance
MSc Marketing Management

ΣΧΟΛΗ ΝΑΥΤΙΛΙΑΚΩΝ ΣΠΟΥΔΩΝ

BA (Hons) Business Shipping
MBA Global Shipping

ΣΧΟΛΗ ΤΟΥΡΙΣΜΟΥ & ΦΙΛΟΞΕΝΙΑΣ

BA (Hons) International Hospitality Management
BA (Hons) Professional Culinary Arts
MSc International Hospitality Management

ΣΧΟΛΗ ΠΛΗΡΟΦΟΡΙΚΗΣ

BSc (Hons) Computer Science
BSc (Hons) Computer Games Programming
BSc (Hons) Computer Networks & Security
MSc Advanced Computer Networks
MSc Big Data Analytics

ΣΧΟΛΗ ΜΗΧΑΝΙΚΩΝ

MEng/BEng (Hons) Mechanical Engineering & Design
MEng/BEng (Hons) Civil Engineering & Construction
MSc Civil Engineering & Construction
MSc Mechanical Engineering & Design

ΣΧΟΛΗ ΨΥΧΟΛΟΓΙΑΣ

BSc (Hons) Applied Psychology
MSc Educational Psychology & Counselling
MSc Health Psychology & Counselling
MSc Clinical Psychology & Counselling
MSc Integrative Counselling & Psychotherapy
MSc Adult Cognitive Behavioural Psychotherapy

ΣΧΟΛΗ ΕΠΙΣΤΗΜΩΝ ΑΓΩΓΗΣ

BA (Hons) Early Childhood Studies
MA Inclusion and Special Educational Needs & Disability
MA Education: Leadership & Management
MA Education: TESOL

ΣΧΟΛΗ ΕΠΑΓΓΕΛΜΑΤΩΝ ΥΓΕΙΑΣ

BSc (Hons) Physiotherapy
BSc (Hons) Speech & Language Therapy



ΤΟΡ30 Βρετανικό
Πανεπιστήμιο



Δίγλωσσο Μοντέλο
Εκπαίδευσης



EMPLOYABILITY
SCHEME

Ολοκληρωμένο Σχέδιο
Απασχολησιμότητας



MEDITERRANEAN COLLEGE

Excellence In Education

Founded in 1977

#Higher Education

TRUST YOURSELF.

ATHENS:

8 Pellinis & 107 Patission Street

Tel.: +30 210.8899600

THESSALONIKI:

2-4 Egnatia Street

Tel.: +30 2310.287779

www.medcollege.edu.gr



@mediterraneancollege



mediterranean_college



Mediterranean College



Mediterranean College